

Einwohnergemeinde Langendorf



Jahresrechnung 2013

Inhaltsverzeichnis

	<u>Seite</u>
Bericht des Gemeindeverwalters zur Jahresrechnung 2013	1
Laufende Rechnung	
Übersicht (funktionale Gliederung)	3
Detail 0 - 9 (funktionale Gliederung)	4
Erläuterungen	21
Übersicht und Detail (Artengliederung)	24
Investitionsrechnung	
Übersicht (funktionale Gliederung)	29
Detail 0 - 9 (funktionale Gliederung)	30
Erläuterungen	33
Übersicht und Detail (Artengliederung)	34
Bestandesrechnung	
Übersicht und Detail (Aktiven/Passiven)	37
Nachtragskredite	
Gemeindeversammlung (GO § 21)	43
Gemeinderat (GO § 24 Abs. 4a-c)	45
Anhang	
Verpflichtungskreditkontrolle	47
Übersicht Entwicklung Spezialfinanzierungen	53
Abschreibungstabelle Verwaltungsvermögen	54
Wiederbeschaffungswerte Abwasser	55
Eventualverpflichtungen	55
Verpflichtungen Erschliessungsbevorschussungen	55
Nicht bilanzierte Leasingverpflichtungen	56
Brandversicherungswert der Sachanlagen	56
Ausgegebene eigene Anleiheobligationen	56
Aufwertungen im Finanzvermögen	57
Wesentliche Änderungen in der Rechnungslegung	57
Wesentliche Beteiligungen an Unternehmen	57
Bericht und Antrag der Revisionsstelle	58
Antrag des Gemeinderates an die Gemeindeversammlung der Einwohnergemeinde Langendorf vom 2.6.2014	59
Die Gemeinderechnung 2013 in Kürze (Ergebnisse/Kennzahlen/Grafiken)	60

Bericht des Gemeindeverwalters zur Jahresrechnung 2013

Sehr geehrte Einwohnerin, sehr geehrter Einwohner von Langendorf

Gegenüber dem Voranschlag zeigt die Rechnung 2013 auf den ersten Blick ein etwas schlechteres Ergebnis. Differenziert betrachtet liegt aber eine durchaus gute Jahresrechnung vor. Zum besseren Verständnis dieser gegensätzlichen Aussage möchte ich über die Gründe und Sachverhalte, welche die Jahresrechnung 2013 massgeblich beeinflusst haben, nachfolgend kurz informieren.

Generelles zur Rechnung 2013

Steuernachtaxationen für die Jahre 2010 – 2012, sowohl bei den natürlichen wie auch den juristischen Personen und der budgetierte und erzielte Buchgewinn auf dem Verkauf der alten Musikschullokaliäten beeinflussten die Finanzrechnung der Einwohnergemeinde Langendorf positiv. Dank der massiv höheren Steuereinnahmen war es möglich, für die anstehende Ausfinanzierung des Deckungsfehlbetrages bei der kantonalen Pensionskasse, eine entsprechende Rückstellung zu bilden.

Laufende Rechnung

Bei einem Gesamtertrag von CHF 19'051'895.03 (plus 4% gegenüber dem Voranschlag) und einem Gesamtaufwand von CHF 19'051'619.10 (plus 5% gegenüber dem Voranschlag) schliesst die Verwaltungsrechnung mit einem **Ertragsüberschuss** von **CHF 275.93**. Budgetiert war ein Ertragsüberschuss von CHF 183'500.00.

Die wichtigsten Ursachen und Abweichungen auf der Ertragsseite gegenüber dem Voranschlag sind:

- Die Steuernachtaxationen bei den natürlichen Personen (inkl. Quellensteuern) für die Jahre 2010 – 2012 sind total um rund 0,365 Mio. CHF höher als erwartet. Die Hauptgründe dafür liegen in der Umfirmierung einer Einzelunternehmung in eine Kapitalgesellschaft und den leicht zu tief gestellten Vorbezugsrechnungen für das Jahr 2012.
- Auch bei den juristischen Personen führten Nachtaxationen für die Jahre 2010 – 2012 zu Mehreinnahmen von 0,450 Mio. CHF. Aufgrund der seinerzeit stark abgeschwächten Wirtschaftsprognosen wurden die Vorbezugsrechnungen für die betreffenden Jahre entsprechend nach unten angepasst. Nachträglich ist nun klar, dass der tatsächliche Wirtschaftsabschwung bei den Unternehmungen in Langendorf bei weitem nicht so grosse Ertragseinbussen mit sich gebracht hat wie anderswo.
- Durch den Verkauf der ehemaligen Musikschullokaliäten an der Stöcklimattstrasse 25 konnte der budgetierte einmalige Buchgewinn von 1,280 Mio. CHF realisiert werden.
- Die Sozialhilferückerstattungen unterliegen starken jährlichen Schwankungen. Im Berichtsjahr 2013 lagen sie rund 0,087 Mio. CHF unter dem Budgetwert.

Bei den Aufwendungen haben folgende Sachverhalte zu grösseren Abweichungen gegenüber dem Voranschlag geführt:

- Wie in den Vorjahren haben wiederum viele kleinere und mittlere Kreditunterschreitungen bei den Sachausgaben (Schul- und Büromaterialien, Anschaffungen, bauliche Unterhaltsarbeiten, Fahrzeug- und Maschinenunterhalt, Dienstleistungen und Honorare Dritter, usw.) zu Minderungen von 0,197 Mio. CHF geführt.

- Die Zahl der Schüler, welche eine Sonderschule oder die Kantonsschule besuchen, hat stärker zugenommen als erwartet. Dies führte gegenüber dem Voranschlag zu Mehrausgaben von 0,046 Mio. CHF (Sonderschule) respektive 0,071 Mio. CHF (gymnasialer Unterricht).
- Im Bereich der sozialen Wohlfahrt liegt die kantonale Belastung des Gemeindebeitrages an die Ergänzungsleistungen zur AHV/IV um 0,132 Mio. CHF unter dem Budgetwert. Andererseits stiegen die tatsächlichen Unterstützungen der gesetzlichen Sozialhilfe wiederum stärker als budgetiert (plus 0,107 Mio. CHF gegenüber Voranschlag) und auch die Einführung eines Schülerhortes führte zu Mehrausgaben von rund 0,030 Mio. CHF.
- Aufgrund des guten Jahresergebnisses konnte zur Ausfinanzierung des Deckungsfehlbetrages bei der Pensionskasse des Kantons Solothurn (bei welcher die Lehrpersonen und das Gemeindepersonal versichert sind) eine Rückstellung von 1,160 Mio. CHF gebildet werden.
- Ebenfalls aufgrund des Jahresergebnisses konnten die vom Kanton maximal erlaubten Abschreibungen von 20 Prozent auf dem massgebenden Verwaltungsvermögen, wie budgetiert, getätigt werden.

Investitionsrechnung

Insgesamt konnten 18 Investitionskredite abgerechnet und geschlossen werden. Einige für 2013 veranschlagte Projekte konnten aus unterschiedlichen Gründen noch nicht begonnen oder abgeschlossen werden (Sanierung Kantonsstrasse, Einbau von Deckbelägen, Sanierungen von Strassenbeleuchtungen, Sanierungen Stromnetz, usw.). Aufgrund der über längere Zeit dauernden Umsetzung von Investitionsprojekten, sowie den für den Verein Mittagstisch mittels Nachtragskredit sanierten Wohnungen am Steinackerweg 6, liegen die Nettoinvestitionen schliesslich um 0,478 Mio. CHF unter dem Voranschlag. Die **Nettoinvestitionszunahme** beträgt **CHF 1'378'169.03** und die Investitionen konnten vollständig selber finanziert werden. Der Selbstfinanzierungsgrad beträgt 118 Prozent.

Bestandesrechnung

Der Finanzierungsüberschuss beträgt im Berichtsjahr auf 0,249 Mio. CHF (veranschlagt wurden 0,022 Mio. CHF). Dank des höheren Finanzierungsüberschusses sank die Nettoverschuldung etwas mehr als erwartet. Die Nettoschuld beträgt per Abschlussdatum 3,345 Mio. CHF oder 885 CHF je Einwohner (minus 66 CHF gegenüber Vorjahr). Das entspricht weiterhin einer kleineren Verschuldung. Aufgrund der höheren Liquidität konnte ein Fremddarlehen in der Höhe von 1 Mio. CHF zurückbezahlt werden, so dass die festverzinslichen Darlehensschulden gegenwärtig noch 8,3 Mio. CHF betragen. Die Kapitalien der spezialfinanzierten Abwasser- und Abfallentsorgungsrechnungen konnten weiter aufgestockt werden und der geplante notwendige Werkleitungersatz (Kanalisation) ist in den kommenden Jahren realisierbar. Das **Eigenkapital** beträgt per Ende 2013 fast unverändert **CHF 2'552'987.01**.

Langendorf, 23. April 2014

Einwohnergemeinde Langendorf
Der Gemeindeverwalter

Kurt Kohl

Laufende Rechnung



Einwohnergemeinde
Langendorf

RECHNUNG

Übersicht Laufende Rechnung / Funktionale Gliederung

Konto	Laufende Rechnung Funktionale Gliederung LR	Rechnung 2013		Voranschlag 2013		Rechnung 2012	
		Aufwand	Ertrag	Aufwand	Ertrag	Aufwand	Ertrag
0	ALLGEMEINE VERWALTUNG Netto Aufwand	2'930'921.18	1'435'169.75 1'495'751.43	2'964'300.00	1'425'100.00 1'539'200.00	2'728'006.07	1'433'901.10 1'294'104.97
1	OEFFENTLICHE SICHERHEIT Netto Aufwand	232'978.73	148'679.13 84'299.60	231'600.00	141'200.00 90'400.00	229'514.93	199'993.33 29'521.60
2	BILDUNG Netto Aufwand	7'019'206.66	2'462'552.60 4'556'654.06	6'913'300.00	2'448'200.00 4'465'100.00	6'816'024.21	2'193'605.23 4'622'418.98
3	KULTUR UND FREIZEIT Netto Aufwand	168'479.35	27'864.25 140'615.10	187'800.00	28'000.00 159'800.00	156'485.65	32'131.20 124'354.45
4	GESUNDHEIT Netto Aufwand	343'117.75	343'117.75	346'900.00	346'900.00	350'656.33	350'656.33
5	SOZIALE WOHLFAHRT Netto Aufwand	3'451'845.15	35'450.25 3'416'394.90	3'513'400.00	121'500.00 3'391'900.00	4'085'682.55	790'369.95 3'295'312.60
6	VERKEHR Netto Aufwand	577'422.26	82'200.60 495'221.66	635'700.00	94'500.00 541'200.00	525'400.58	83'766.60 441'633.98
7	UMWELT UND RAUMORDNUNG Netto Aufwand	1'058'875.25	978'259.90 80'615.35	1'112'400.00	904'700.00 207'700.00	1'033'194.90	925'401.75 107'793.15
8	VOLKSWIRTSCHAFT Netto Ertrag	140'072.40 318'457.50	458'529.90	220'200.00 269'800.00	490'000.00	140'526.80 319'989.15	460'515.95
9	FINANZEN UND STEUERN Netto Ertrag	3'128'976.30 10'294'212.35	13'423'188.65	2'189'000.00 10'472'400.00	12'661'400.00	1'668'301.24 9'945'806.91	11'614'108.15
	Total	19'051'895.03	19'051'895.03	18'314'600.00	18'314'600.00	17'733'793.26	17'733'793.26
	Gesamttotal	19'051'895.03	19'051'895.03	18'314'600.00	18'314'600.00	17'733'793.26	17'733'793.26



Einwohnergemeinde
Langendorf

RECHNUNG

Laufende Rechnung / Funktionale Gliederung

Laufende Rechnung		Rechnung 2013		Voranschlag 2013		Rechnung 2012	
Konto	Funktionale Gliederung LR	Aufwand	Ertrag	Aufwand	Ertrag	Aufwand	Ertrag
0	ALLGEMEINE VERWALTUNG	2'930'921.18	1'435'169.75	2'964'300.00	1'425'100.00	2'728'006.07	1'433'901.10
011	Gemeindeversammlung/Wahlen/ Abstimmungen	74'770.60		72'900.00		48'610.95	
011.300.00	Sitzungsgelder Wahlbüro	18'897.50		21'000.00		4'992.50	
011.300.10	Besoldung Wahlbüro	939.35		1'000.00		939.35	
011.300.20	Sitzungsgelder Finanzkommission	5'600.00		4'000.00		2'800.00	
011.301.00	Besoldung Helfer Wahlbüro	6'117.50		12'000.00		8'200.00	
011.310.10	Drucksachen, Inserate	10'926.20		8'500.00		7'828.60	
011.318.00	Externe Revisionsstelle	13'662.00		13'500.00		13'771.75	
011.318.10	Porti	7'413.30		800.00		525.00	
011.365.00	Beitrag an politische Parteien	8'800.00		8'800.00		8'800.00	
011.395.00	Int. Verrechnung Sozialleistungen	2'414.75		3'300.00		753.75	
012	Gemeinderat, Kommissionen	120'762.95		133'600.00		63'391.20	
012.300.00	Besoldung Ressortverantwortliche	18'581.05		19'000.00		18'580.95	
012.300.01	Sitzungsgelder Gemeinderat	12'830.00		20'000.00		10'640.00	
012.300.02	Sitzungsgelder Kommissionen	14'110.00		14'000.00		11'440.00	
012.300.10	Besoldung übrige Kommissionen	1'275.20		1'300.00		1'275.20	
012.317.00	Reisespesen, Taggelder	2'040.00		2'500.00		40.00	
012.319.00	Kredit Gemeinderat	30'285.30		34'000.00		11'829.40	
012.319.02	Freiwillige Beiträge an Institutionen	38'036.00		38'000.00		5'966.00	
012.395.00	Int. Verrechnung Sozialleistungen	3'605.40		4'800.00		3'619.65	
020	Gemeindeverwaltung	866'350.30	127'696.35	880'500.00	117'500.00	816'706.02	122'077.65
020.301.00	Besoldung vollamtliches Personal	485'281.10		487'000.00		477'517.50	
020.301.01	Besoldung nebenamtliches Personal (soweit nicht unter 012)	10'111.15		10'500.00		10'111.15	
020.309.00	Weiterbildung Gemeindepersonal	4'654.00		5'000.00		3'620.30	
020.309.01	Weiterbildung Gemeinde-Lehrlinge	3'136.70		4'000.00		3'289.20	
020.310.00	Büromaterial, Drucksachen	17'797.10		20'000.00		19'708.70	
020.310.10	Inserate, Zeitschriften	6'831.25		8'500.00		5'270.70	
020.311.00	Anschaffungen Mobiliar/Masch.	48'478.25		45'000.00		5'714.20	
020.315.00	Unterhalt Mobiliar/Masch.	789.30		5'000.00		702.45	
020.315.10	Unterhalt EDV	37'749.95		38'000.00		34'490.25	
020.317.00	Reisespesen, Taggelder	1'894.70		2'500.00		1'232.00	
020.317.10	Spesenpauschale Gde-Präsidium	3'000.00		3'000.00		3'000.00	
020.318.10	Porti	13'390.50		13'500.00		14'560.40	
020.318.20	Telefon- u. Faxgebühren	5'192.55		6'500.00		6'111.60	
020.318.30	Betriebskosten	6'291.80		4'000.00		9'974.60	
020.318.40	Übrige Gebühren	1'230.50		2'500.00		2'332.05	
020.319.00	Übriger Sachaufwand	4'504.55		5'000.00		2'739.52	
020.319.01	Verbands- u. Mitgliederbeiträge	7'046.70		7'200.00		6'106.50	
020.351.00	Steuerveranlagungskosten	121'718.45		124'000.00		123'352.30	
020.395.00	Int. Verrechnung Sozialleistungen	87'251.75		89'300.00		86'872.60	
020.431.10	Kanzleigegebühren		16'893.50		14'500.00		14'945.25
020.451.10	Staatssteuerregister		6'709.20		6'000.00		6'294.00
020.451.20	AHV-Zweigstelle		29'043.40		24'500.00		26'718.10
020.452.00	Veranlagungskosten Kirchgemeinden		18'145.80		17'500.00		17'678.55
020.452.01	Steuerinkasso Kirchgemeinden		6'519.50		6'200.00		6'375.00
020.490.00	Int. Verrechnung Verw.-kosten Energie		11'216.20		10'700.00		11'020.95
020.490.71	Int. Verrechnung Verw.-kosten Abwasserentsorgung		28'575.45		27'600.00		28'502.55
020.490.72	Int. Verrechnung Verw.-kosten Abfallbeseitigung		10'593.30		10'500.00		10'543.25
027	Bauverwaltung	115'824.00	13'681.80	110'100.00	8'000.00	51'697.75	15'061.00
027.300.00	Sitzungsgelder Baukommission	12'840.00		14'000.00		13'790.00	



Einwohnergemeinde
Langendorf

RECHNUNG

Laufende Rechnung / Funktionale Gliederung

Laufende Rechnung		Rechnung 2013		Voranschlag 2013		Rechnung 2012	
Konto	Funktionale Gliederung LR	Aufwand	Ertrag	Aufwand	Ertrag	Aufwand	Ertrag
027.300.10	Besoldung Baukommission	21'209.45		20'000.00		28'279.25	
027.301.00	Besoldung vollamtliches Personal	52'337.05		41'500.00			
027.311.00	Anschaffungen Mobiliar/Masch.	7'316.65		7'000.00			
027.318.00	Honorare Architekten/Ingenieure			5'000.00			
027.318.10	Porti	447.10		400.00		455.00	
027.319.00	Übriger Sachaufwand	6'680.70		8'500.00		4'194.40	
027.351.00	Kantonale Gebühren	100.00		2'000.00		1'348.00	
027.395.00	Int. Verrechnung Sozialleistungen	14'893.05		11'700.00		3'631.10	
027.431.00	Baubewilligungsgebühren		13'681.80		8'000.00		15'061.00
028	Allgemeine Personalkosten	1'169'007.95	1'169'007.95	1'182'600.00	1'182'600.00	1'150'849.25	1'150'849.25
028.303.00	Beiträge AHV/ALV	434'843.25		440'000.00		432'675.45	
028.304.00	Beiträge Pensionskasse	662'751.90		670'300.00		651'245.05	
028.305.00	Beiträge Unfallversicherungen	50'289.30		50'500.00		49'615.90	
028.305.10	Beiträge KTG-Vers. Gemeindeangestellte	18'972.80		19'400.00		15'115.95	
028.305.11	Beiträge KTG-Vers. Lehrkräfte	2'150.70		2'400.00		2'196.90	
028.436.30	Rückerstattungen Kinderzulagen		126'267.20		121'200.00		133'900.00
028.436.40	Erwerbsausfallentschädigungen		50'678.80		70'000.00		88'827.65
028.495.00	Int. Verrechnung Sozialleistungen		992'061.95		991'400.00		928'121.60
029	Allgemeine Verwaltungskosten	55'802.20		55'700.00		56'707.90	
029.318.00	Sachversicherungen	29'260.55		29'700.00		29'718.15	
029.318.10	Gebäudeversicherungen	7'690.25		7'500.00		7'842.80	
029.318.20	Haftpflichtversicherungen	13'588.40		13'000.00		13'927.55	
029.318.30	MFK Verkehrssteuern	5'263.00		5'500.00		5'219.40	
030	Leistungen für Pensionierte					10'440.00	
030.307.00	Überbrückungsrenten Gemeindeangestellte					10'440.00	
090	Verwaltungsliegenschaften	108'297.93	113'471.00	115'500.00	111'000.00	130'802.85	136'832.20
090.301.01	Besoldung Reinigung Gemeindehaus	10'000.00		12'500.00		10'704.95	
090.308.00	Reinigung Gemeindehaus	679.80		1'000.00		728.55	
090.312.00	Strom, Wasser, Antenne Gemeindehaus	16'717.80		16'000.00		16'172.95	
090.312.01	Strom, Wasser, Antenne FW-Magazin	2'151.10		1'400.00		1'499.60	
090.312.02	Strom, Wasser, Antenne Konzerthallenstrasse	8'242.20		10'000.00		9'756.15	
090.312.03	Strom, Wasser, Antenne Stöcklimattstrasse 25	50.35				4'086.45	
090.312.05	Strom, Wasser, Antenne Werkhof	4'962.95		3'000.00		5'061.10	
090.312.10	Heizung Gemeindehaus	11'322.60		10'000.00		11'796.80	
090.312.11	Heizung FW-Magazin	6'880.25		4'500.00		6'075.25	
090.312.12	Heizung Konzerthallenstrasse	13'227.85		12'500.00		13'167.50	
090.312.13	Heizung Stöcklimattstrasse 25	-765.35				4'031.65	
090.312.15	Heizung Werkhof	3'310.65		3'500.00		5'739.25	
090.314.00	Unterhalt u. Reparaturen	30'656.23		40'000.00		41'058.70	
090.395.00	Int. Verrechnung Sozialleistungen	861.50		1'100.00		923.95	
090.427.10	Mieten Gemeindehaus		96'671.00		95'400.00		97'232.20
090.427.20	Mieten Konzerthallenstrasse		15'600.00		15'600.00		15'600.00
090.427.30	Mieten Stöcklimattstrasse 25						24'000.00
090.427.50	Mieten Steinackerweg 6		1'200.00				
091	Werkhof	420'105.25	11'312.65	413'400.00	6'000.00	398'800.15	9'081.00
091.301.00	Besoldung vollamtliches Personal	280'433.50		281'000.00		281'704.60	
091.306.00	Dienstkleider	3'027.80		4'500.00		3'665.50	



Einwohnergemeinde
Langendorf

RECHNUNG

Laufende Rechnung / Funktionale Gliederung

Laufende Rechnung		Rechnung 2013		Voranschlag 2013		Rechnung 2012	
Konto	Funktionale Gliederung LR	Aufwand	Ertrag	Aufwand	Ertrag	Aufwand	Ertrag
091.311.00	Anschaffungen Maschinen/Geräte	11'433.05		12'000.00		6'022.65	
091.311.01	Anschaffungen Möbiliar/Büromasch.	641.50		2'000.00		1'661.65	
091.313.00	Bau- u. Unterhaltsmaterial	13'557.30		14'000.00		12'637.75	
091.313.10	Treibstoffe	16'059.90		14'000.00		15'536.70	
091.315.00	Unterhalt Maschinen/Geräte	8'154.15		12'000.00		8'982.80	
091.315.01	Unterhalt Fahrzeuge	28'459.25		20'000.00		32'388.25	
091.315.02	Analyse Unterhaltsarbeiten					529.20	
091.318.20	Telefongebühren	3'256.25		3'500.00		2'397.30	
091.395.00	Int. Verrechnung Sozialleistungen	55'082.55		50'400.00		33'273.75	
091.434.00	Einnahmen aus Dienstleistungen und Vermietung von Fahrzeugen, Maschinen, Geräten, usw.		11'312.65		6'000.00		9'081.00



RECHNUNG

Laufende Rechnung / Funktionale Gliederung

Laufende Rechnung		Rechnung 2013		Voranschlag 2013		Rechnung 2012	
Konto	Funktionale Gliederung LR	Aufwand	Ertrag	Aufwand	Ertrag	Aufwand	Ertrag
1	OEFFENTLICHE SICHERHEIT	232'978.73	148'679.13	231'600.00	141'200.00	229'514.93	199'993.33
100	Rechtswesen	863.30		900.00		863.45	
100.300.00	Besoldung Friedensrichter/in	794.85		800.00		794.85	
100.395.00	Int. Verrechnung Sozialleistungen	68.45		100.00		68.60	
140	Feuerwehr	180'498.68	148'679.13	181'600.00	141'200.00	184'586.53	196'993.33
140.300.00	Sitzungsgelder Feuerwehrkommission	2'480.00		3'000.00		2'240.00	
140.300.10	Besoldung Feuerwehrkommission	17'822.20		17'000.00		15'035.10	
140.300.11	Sold	51'468.20		54'000.00		54'047.40	
140.309.00	Kursgelder	6'937.65		23'000.00		1'315.60	
140.311.00	Anschaffungen Geräte und Mannschaftsausrüstung	22'753.30		16'700.00		49'852.75	
140.313.10	Treibstoffe	1'612.10		1'400.00		1'065.80	
140.313.20	Verbrauchsmaterialien	4'095.00		4'500.00		2'181.00	
140.314.00	Unterhalt Hydrantenanlage	22'654.65		12'000.00		17'651.85	
140.315.00	Geräteunterhalt	21'450.75		22'000.00		17'170.15	
140.315.01	Fahrzeugunterhalt	9'953.95		7'400.00		3'482.45	
140.315.20	Unterhalt Telefonalarmanlage	4'019.35		4'000.00		4'011.00	
140.317.00	Reisespesen, Taggelder			500.00			
140.318.10	Porti	707.65		500.00		637.90	
140.318.20	Telefongebühren	2'220.40		2'000.00		2'220.90	
140.319.00	Übriger Sachaufwand	8'362.98		9'600.00		9'994.58	
140.365.00	Beiträge an Organisationen	2'211.50		2'200.00		2'189.00	
140.395.00	Int. Verrechnung Sozialleistungen	1'749.00		1'800.00		1'491.05	
140.430.00	Feuerwehr-Ersatzabgaben		136'957.13		130'000.00		186'338.33
140.437.00	Bussen, Rückerstattungen		4'665.00		5'400.00		4'255.00
140.461.00	Subventionen		7'057.00		5'800.00		6'400.00
150	Militär	6'115.30		6'800.00		2'155.30	
150.314.00	Unterhalt Schiessstand	4'828.15		5'500.00		873.00	
150.366.00	Entschädigung Schiess-Servitut	1'287.15		1'300.00		1'282.30	
160	Zivilschutz	45'501.45		42'300.00		41'909.65	3'000.00
160.312.00	Strom u. Wasser	936.85		1'000.00		675.45	
160.315.00	Reparaturen u. Unterhalt	1'330.65		2'000.00		3'371.95	
160.318.20	Telefongebühren	304.20		300.00		304.20	
160.352.00	Regionaler Bevölkerungs- u. Zivilschutz	42'929.75		39'000.00		34'558.05	
160.381.00	Einlage in Spezialfinanzierung für Schutzraumbauten					3'000.00	
160.430.00	Ersatzabgabe für Schutzraumbefreiung						3'000.00



RECHNUNG

Laufende Rechnung / Funktionale Gliederung

Laufende Rechnung		Rechnung 2013		Voranschlag 2013		Rechnung 2012	
Konto	Funktionale Gliederung LR	Aufwand	Ertrag	Aufwand	Ertrag	Aufwand	Ertrag
2	BILDUNG	7'019'206.66	2'462'552.60	6'913'300.00	2'448'200.00	6'816'024.21	2'193'605.23
200	Kindergarten	530'484.27	128'237.85	568'400.00	141'000.00	550'406.42	122'987.00
200.302.00	Besoldung Lehrkräfte	380'257.70		424'500.00		396'166.95	
200.302.01	Stellvertretungen	16'456.67		10'000.00		35'064.67	
200.307.00	Überbrückungsrenten Lehrkräfte	4'840.00					
200.310.00	Schulmaterialien	9'784.10		9'400.00		9'805.10	
200.311.00	Anschaffungen Schulmobiliar	1'894.20		2'000.00			
200.311.01	Anschaffungen Maschinen/Geräte	778.50		2'300.00			
200.311.10	Anschaffungen Aussengeräte					2'926.70	
200.312.00	Strom u. Wasser alle	2'056.55		2'000.00		1'856.25	
200.312.10	Heizung Stöcklimatt	2'972.70		3'000.00		2'916.75	
200.312.11	Heizung Weihermatt	2'230.00		2'000.00		1'988.95	
200.312.12	Heizung Konzertsaal	5'945.40		6'000.00		5'833.55	
200.315.00	Unterhalt Spielplätze	6'316.15		4'000.00		1'064.00	
200.316.00	Mieten	25'200.00		25'200.00		25'200.00	
200.318.20	Telefongebühren	2'508.90		2'500.00		2'526.35	
200.395.00	Int. Verrechnung Sozialleistungen	69'243.40		75'500.00		63'788.10	
200.461.00	Staatsbeitrag		128'237.85		141'000.00		122'987.00
210	Primarschule	2'388'871.63	527'003.35	2'316'400.00	520'000.00	2'227'922.80	434'655.13
210.302.00	Besoldung Lehrkräfte	1'576'512.15		1'587'000.00		1'528'682.70	
210.302.01	Stellvertretungen	44'484.05		50'000.00		27'305.30	
210.307.00	Überbrückungsrenten Lehrkräfte	30'806.75		31'300.00		30'309.50	
210.310.01	Schulmaterial inkl. Werken u. Arbeitsschule	59'064.53		55'100.00		53'056.70	
210.310.03	Schulmaterial Logopädie	378.65		1'000.00		747.85	
210.310.11	Anschauungsmaterial PS	508.30		600.00		496.80	
210.311.00	Anschaffungen Schulmobiliar	129.90		200.00		775.80	
210.315.00	Unterhalt Werkzeuge/Einrichtungen	552.95		500.00		49.00	
210.361.01	Gymnasialer Unterricht an Kantonsschule	371'448.00		300'000.00		317'086.00	
210.395.00	Int. Verrechnung Sozialleistungen	304'986.35		290'700.00		269'413.15	
210.461.00	Staatsbeitrag		527'003.35		520'000.00		434'655.13
212	Sekundarschule KOS	1'869'931.15	1'134'363.30	1'862'900.00	1'130'500.00	1'900'155.85	1'000'773.65
212.302.00	Besoldung Lehrkräfte	1'523'236.90		1'517'000.00		1'521'403.25	
212.302.01	Stellvertretungen	58'407.85		55'000.00		74'846.50	
212.307.00	Überbrückungsrenten Lehrkräfte					5'245.20	
212.352.00	Schulgelder an Gemeinden					7'700.00	
212.395.00	Int. Verrechnung Sozialleistungen	288'286.40		290'900.00		290'960.90	
212.452.00	Schulgelder von Gemeinden						6'390.00
212.452.15	EG Oberdorf, Beiträge		455'369.00		453'500.00		
212.452.22	EG Rüttenen, Beiträge		401'682.80		400'000.00		
212.461.00	Staatsbeitrag		277'311.50		277'000.00		276'000.00
212.462.00	Beitrag von Gemeinden						537'271.15
212.462.01	Besoldungskostenanteil EG Rüttenen						144'890.00
212.462.02	Sozialleistungsanteil EG Rüttenen (25% von Kto. 212.462.01)						36'222.50
217	Musikschule	440'631.75	172'057.70	407'300.00	152'500.00	430'531.35	159'952.15
217.302.00	Besoldung Lehrkräfte	374'847.50		337'000.00		368'565.15	
217.302.01	Stellvertretungen	3'812.40		3'000.00		5'506.40	
217.309.00	Weiterbildung Musiklehrkräfte	1'075.00		2'500.00		185.00	
217.310.00	Verbrauchsmaterial	551.60		1'000.00		863.75	
217.311.00	Anschaffungen/Reparaturen	1'255.50		3'000.00		1'481.50	
217.316.00	Miete AEK-Raum	1'080.00		1'000.00			
217.318.20	Telefon- u. Faxgebühren	51.80		400.00		324.90	



RECHNUNG

Laufende Rechnung / Funktionale Gliederung

Laufende Rechnung		Rechnung 2013		Voranschlag 2013		Rechnung 2012	
Konto	Funktionale Gliederung LR	Aufwand	Ertrag	Aufwand	Ertrag	Aufwand	Ertrag
217.319.00	Übriger Sachaufwand	922.10		500.00		418.65	
217.319.01	Beitrag an Solothurner Musikschulen	985.00		1'000.00		985.00	
217.352.00	Schulgelder an Gemeinden	4'512.00		6'700.00		5'640.00	
217.395.00	Int. Verrechnung Sozialleistungen	51'538.85		51'200.00		46'561.00	
217.433.00	Elternbeiträge		84'370.00		73'000.00		74'340.00
217.461.00	Staatsbeitrag		57'533.95		52'000.00		56'301.05
217.462.00	Beitrag von Gemeinden		30'153.75		27'500.00		29'311.10
218	Schulanlagen	530'961.08	80'100.00	523'900.00	80'200.00	512'722.78	87'750.00
218.301.00	Besoldung Hauswart	88'477.00		89'000.00		83'603.40	
218.301.01	Besoldung Hilfskräfte	114'287.25		115'500.00		118'655.45	
218.311.01	Anschaffungen Schulmobiliar PS			500.00			
218.311.02	Anschaffungen Schulmobiliar KS	2'848.50		2'500.00		2'085.45	
218.311.10	Anschaffungen/Unterhalt Turngeräte	9'556.98		9'500.00		9'557.55	
218.311.21	Audiovisuelle Geräte PS	2'771.00		2'000.00			
218.311.22	Audiovisuelle Geräte KS	3'777.20		3'500.00		3'708.48	
218.311.30	Anschaffungen Maschinen/Werkzeuge Abwart	4'259.25		4'300.00		5'226.90	
218.311.40	Pausenplatzgeräte	111.20		600.00			
218.312.00	Strom/Wasser/Gas	48'748.00		50'000.00		44'940.35	
218.312.10	Heizkosten (Pellets)	64'409.60		55'000.00		58'710.65	
218.312.11	Heizung Fixkosten (Contracting)	56'979.15		58'500.00		56'881.25	
218.313.00	Reinigungen u. -material	24'200.25		25'000.00		25'202.60	
218.314.00	Baulicher Unterhalt	71'418.80		65'000.00		61'516.05	
218.314.01	Grünverwertung	10'000.00		10'000.00		10'000.00	
218.315.10	Unterhalt Schulmobiliar	1'258.85		2'000.00		1'866.55	
218.315.20	Unterhalt Maschinen/Werkzeuge	990.85		3'400.00		3'592.85	
218.318.00	Gebäudeversicherung	13'607.05		13'000.00		13'078.80	
218.395.00	Int. Verrechnung Sozialleistungen	13'260.15		14'600.00		14'096.45	
218.427.00	Mietzinseinnahmen		600.00		700.00		750.00
218.452.00	Diverse Gemeinden, Infrastrukturkosten						1'500.00
218.462.15	EG Oberdorf, Infrastrukturkosten		51'000.00		51'000.00		54'000.00
218.462.22	EG Rüttenen, Infrastrukturkosten		28'500.00		28'500.00		31'500.00
219	Schulverwaltung	74'606.03	48'975.65	85'200.00	48'000.00	84'961.81	42'652.95
219.301.55	Besoldung Informatik PS 1/3	36'447.05		30'500.00		35'704.70	
219.310.00	Büromaterial, Drucksachen PS	12'235.20		21'000.00		17'876.00	
219.310.10	Schülerbibliothek PS	501.40		1'600.00		726.80	
219.310.21	Mediothek PS	1'233.61		1'500.00		1'524.92	
219.310.55	Informatik Sachaufwand PS 1/3	7'688.85		7'500.00		10'655.77	
219.311.55	Informatik Anschaffungen PS 1/3	4'098.97		5'000.00		534.65	
219.318.10	Porti PS 2/3	747.35		800.00		1'143.85	
219.318.20	Telefongebühren PS 2/3	3'703.60		4'200.00		4'411.55	
219.319.00	Übriger Sachaufw./Schulanlässe PS	3'349.25		5'500.00		4'713.62	
219.395.00	Int. Verrechnung Sozialleistungen	4'600.75		7'600.00		7'669.95	
219.461.01	Staatsbeitrag Schulleitung Primarschule		48'975.65		48'000.00		42'652.95
220	Sonderschulung	38'050.00		18'000.00			
220.364.10	Schulgelder 10.Schuljahr	38'050.00		18'000.00			
228	Heilpädagogische Sonderschule	334'193.00		288'000.00		299'500.00	
228.364.20	Sonderschulungskosten	334'193.00		288'000.00		299'500.00	
250	GESLOR Betriebskosten	543'603.35	264'270.10	541'900.00	266'500.00	526'132.85	235'658.75



RECHNUNG

Laufende Rechnung / Funktionale Gliederung

Laufende Rechnung		Rechnung 2013		Voranschlag 2013		Rechnung 2012	
		Aufwand	Ertrag	Aufwand	Ertrag	Aufwand	Ertrag
Konto	Funktionale Gliederung LR						
250.300.02	Sitzungsgelder	5'840.00		6'500.00		6'240.00	
250.300.12	Besoldung Behörde	16'371.90		16'500.00		16'371.90	
250.301.12	Besoldung Schulleitungen	264'594.20		265'500.00		255'246.60	
250.301.13	Besoldung Schulsekretariat	56'639.05		57'000.00		53'692.90	
250.301.55	Besoldung Informatik 2/3 Anteil	72'894.15	34	60'000.00		71'409.45	
250.302.12	Besoldungsanteile KOS nicht subventioniert	14'580.25	35	23'500.00		27'611.90	
250.307.00	Überbrückungsrenten	28'080.00		27'900.00			
250.395.00	Int. Verrechnung Sozialleistungen	84'603.80		85'000.00		95'560.10	
250.452.15	EG Oberdorf, Beiträge		132'379.25		132'000.00		129'539.70
250.452.22	EG Rüttenen, Beiträge		116'772.25		116'500.00		89'669.90
250.461.02	Staatsbeitrag an Hauptschulleitung		15'118.60		18'000.00		16'449.15
251	GESLOR Materialkosten	208'081.75	94'880.55	226'600.00	98'500.00	222'412.10	95'219.15
251.309.02	Lehrerfortbildung	14'188.25		12'000.00		21'162.70	
251.310.00	Büromaterial, Drucksachen	9'976.35		10'500.00		13'131.95	
251.310.02	Schulmaterial inkl. Werken I	75'160.57	36	70'000.00		72'306.50	
251.310.12	Anschauungsmaterial	177.55		2'000.00		273.50	
251.310.22	Mediothek	1'452.75		2'500.00		2'756.40	
251.310.55	Informatik Sachaufwand 2/3	15'377.70		14'500.00		21'311.55	
251.311.02	Anschaffungen/Schulmaterial HW	1'016.50		4'500.00		2'894.45	
251.311.55	Informatik Anschaffungen 2/3	8'197.93		10'000.00		15'746.50	
251.313.02	Verbrauchsmaterial Hauswirtschaft	15'091.30		14'000.00		10'211.20	
251.315.02	Werkzeuge, Einrichtungen	5'207.35		5'000.00		5'625.55	
251.317.00	Schulreisen, Exkursionen KS	4'903.20		7'000.00		11'438.50	
251.318.02	Betreuung/Beratungen	43'422.00	37	60'000.00		32'902.00	
251.318.10	Porti 1/3	523.65		500.00		527.95	
251.318.20	Telefongebühren 1/3	1'851.80		2'100.00		2'205.80	
251.319.12	Übriger Sachaufwand	11'534.85		12'000.00		9'917.55	
251.452.00	Beitrag von Gemeinden an erweiterte pädagogische Anliegen		27'229.65		30'000.00		17'422.45
251.462.15	EG Oberdorf, Beiträge		43'398.70		44'000.00		49'134.75
251.462.22	EG Rüttenen, Beiträge		24'252.20		24'500.00		28'661.95
280	Schulsport	16'486.75	12'664.10	20'700.00	11'000.00	19'825.25	13'956.45
280.302.00	Besoldung Lehrkräfte	15'655.00		19'000.00		18'250.00	
280.395.00	Int. Verrechnung Sozialleistungen	831.75		1'700.00		1'575.25	
280.461.00	Staatsbeitrag		5'054.00		4'000.00		5'400.00
280.462.00	Beitrag von Gemeinden		7'610.10		7'000.00		8'556.45
290	Uebrigtes Bildungswesen	43'305.90		54'000.00		41'453.00	
290.309.01	Lehrerfortbildung PS	6'000.25	38	12'000.00		6'167.30	
290.317.01	Schulreisen, Exkursionen PS	9'993.30		10'000.00		7'738.80	
290.317.11	Klassenlager PS	13'732.35		17'000.00		12'246.90	
290.317.12	Klassenlager KS netto	13'580.00		15'000.00		15'300.00	



RECHNUNG

Laufende Rechnung / Funktionale Gliederung

Laufende Rechnung		Rechnung 2013		Voranschlag 2013		Rechnung 2012	
		Aufwand	Ertrag	Aufwand	Ertrag	Aufwand	Ertrag
Konto	Funktionale Gliederung LR						
3	KULTUR UND FREIZEIT	168'479.35	27'864.25	187'800.00	28'000.00	156'485.65	32'131.20
300	Kulturförderung	122'157.35	25'824.25	138'400.00	26'000.00	121'542.55	30'121.20
300.300.11	Besoldung Konzertsalkommission	1'894.20		1'900.00		1'894.20	
300.300.12	Sitzungsgelder Konzertsalkommission	1'280.00		1'500.00		1'200.00	
300.300.13	Besoldung Kulturkommission	2'167.75		3'100.00		2'167.75	
300.300.14	Sitzungsgelder Kulturkommission	3'470.00		3'500.00		3'450.00	
300.301.01	Besoldung nebenamtliches Personal	6'975.75		15'500.00		12'361.85	
300.311.00	Dorfbeflaggung	6'264.00		5'000.00			
300.311.03	Anschaffungen für Konzertsaal	1'803.15		5'000.00		895.00	
300.318.00	Bundesfeier	3'749.45		4'000.00		3'675.35	
300.362.00	Beitrag Städtebundtheater	33'267.00		33'300.00		33'267.00	
300.362.01	Beitrag Zentralbibliothek Solothurn	35'216.00		35'200.00		33'578.00	
300.364.00	Betriebskosten Konzertsaal	8'403.35		10'000.00		11'046.60	
300.364.20	Telefongebühren Konzertsaal	339.25		400.00		318.40	
300.365.00	Beitrag Kulturkommission	7'288.45		9'000.00		7'119.50	
300.365.10	Beitrag Musik-/Gesangsvereine	8'750.00		8'800.00		8'750.00	
300.395.00	Int. Verrechnung Sozialleistungen	1'289.00		2'200.00		1'818.90	
300.434.01	Mieteinnahmen Konzertsaal		25'824.25		26'000.00		30'121.20
330	Parkanlagen	13'131.25		14'000.00		8'445.05	
330.312.01	Unterhalt Park Gemeindehaus	1'871.15		2'000.00		703.15	
330.314.00	Baulicher Unterhalt Grünflächen	11'260.10		10'000.00		6'493.00	
330.314.01	Baulicher Unterhalt Park Gemeindehaus			2'000.00		1'248.90	
340	Sport	21'990.20		23'400.00		21'543.05	
340.315.00	Unterhalt Vitaparcours	590.20		2'000.00		143.05	
340.362.10	Beitrag Schwimmbad Oberdorf	12'000.00		12'000.00		12'000.00	
340.365.00	Beitrag Turn- u. Sportvereine	8'900.00		8'900.00		8'900.00	
340.365.10	Beitrag Solothurner Wanderwege	500.00		500.00		500.00	
350	Uebrige Freizeitgestaltung		2'040.00		2'000.00		2'010.00
350.427.00	Pachtzinsen Schrebergärten		2'040.00		2'000.00		2'010.00
353	Kinderspielplätze	11'200.55		12'000.00		4'955.00	
353.314.00	Baulicher Unterhalt	9'921.65		10'000.00		4'035.25	
353.315.00	Unterhalt Spielplatz Heimlisberg	1'278.90		2'000.00		919.75	



Einwohnergemeinde
Langendorf

RECHNUNG

Laufende Rechnung / Funktionale Gliederung

Laufende Rechnung		Rechnung 2013		Voranschlag 2013		Rechnung 2012	
Konto	Funktionale Gliederung LR	Aufwand	Ertrag	Aufwand	Ertrag	Aufwand	Ertrag
4	GESUNDHEIT	343'117.75		346'900.00		350'656.33	
440	Krankenpflege	265'027.70		265'400.00		273'153.23	
440.365.00	Beitrag Spitexverein Langendorf/Oberdorf	253'674.00		254'000.00		262'027.83	
440.365.10	Beitrag Samariterverein	500.00		500.00		500.00	
440.365.20	Beitrag SAGIF inkl. Kinderspitex u. INVA-Mobil	10'853.70		10'900.00		10'625.40	
450	Krankheitsbekämpfung	62'543.00		62'500.00		61'625.00	
450.361.00	Beitrag Suchthilfegesetz	62'543.00		62'500.00		61'625.00	
460	Schulgesundheitsdienst	12'525.55		15'300.00		11'520.75	
460.301.01	Besoldung Schulzahnpflegehelferin	1'350.00		3'000.00		2'180.00	
460.313.10	Medikamente u. Sanitätsmaterial	1'041.40		1'500.00		1'595.35	
460.318.10	Schulärztliche Dienste	3'384.60		2'500.00		881.65	
460.318.30	Zahnärztliche Dienste	6'633.25		8'000.00		6'675.60	
460.395.00	Int. Verrechnung Sozialleistungen	116.30		300.00		188.15	
470	Lebensmittelkontrolle	1'409.05		1'600.00		1'530.70	
470.301.01	Besoldung Pilzkontrolleur/in	1'409.05		1'400.00		1'409.05	
470.395.00	Int. Verrechnung Sozialleistungen			200.00		121.65	
490	Uebrigtes Gesundheitswesen	1'612.45		2'100.00		2'826.65	
490.313.00	Lebensmittelkontrolle und Desinfektionskosten			100.00			
490.364.02	Elternbriefe Pro Juventute	1'612.45		2'000.00		2'826.65	



RECHNUNG

Laufende Rechnung / Funktionale Gliederung

Laufende Rechnung		Rechnung 2013		Voranschlag 2013		Rechnung 2012	
		Aufwand	Ertrag	Aufwand	Ertrag	Aufwand	Ertrag
Konto	Funktionale Gliederung LR						
5	SOZIALE WOHLFAHRT	3'451'845.15	35'450.25	3'513'400.00	121'500.00	4'085'682.55	790'369.95
500	Sozialversicherungen	991'948.00		1'119'200.00		980'347.00	
500.351.00	Gemeindebeitrag an Verwaltungskosten Ergänzungsleistungen	37'587.00		33'200.00		31'435.20	
500.361.00	Gemeindebeitrag an Ergänzungsleistung zur AHV/IV	954'361.00	40	1'086'000.00		948'911.80	
540	Jugend	224'296.25		208'750.00		197'373.50	
540.300.00	Sitzungsgelder Jugendkommission	2'570.00		4'800.00		2'090.00	
540.300.10	Besoldung Jugendkommission	2'322.65		2'400.00		1'641.30	
540.301.00	Besoldung Jugendarbeiter/-in	70'422.30		70'500.00		71'672.30	
540.319.00	Jugendarbeit in Langendorf	11'355.00		12'500.00		10'587.90	
540.362.20	Beitrag Begegnungszentrum altes Spital Solothurn	10'782.00		10'800.00		10'782.00	
540.365.00	Beitrag Kinderschutz			2'200.00			
540.365.10	Beitrag Verein Tagesmütter	13'868.20	41	20'000.00		21'255.50	
540.365.15	Beitrag Kinderkrippe Sunneschyn	81'041.65	42	51'500.00		51'500.00	
540.365.20	Beitrag Spielgruppe Bärenmütz/Lummerland	6'700.00		8'500.00		8'500.00	
540.365.21	Beitrag Verein Konfetti	750.00		750.00		750.00	
540.365.27	Defizitgarantie Verein Mittagstisch	20'500.00		20'500.00		16'000.00	
540.395.00	Int. Verrechnung Sozialleistungen	3'984.45		4'300.00		2'594.50	
543	Alimentenbevorschussung	59'775.80		69'900.00		61'807.00	
543.362.00	Beiträge an Lastenausgleich Alimentenbevorschussung	59'775.80	43	69'900.00		61'807.00	
560	Sozialer Wohnungsbau						2'565.00
560.451.00	Rückerstattungen von Kanton						2'565.00
570	Alters- & Pflegeheime	300'798.00		334'000.00		877'131.00	571'215.50
570.361.30	Für Rechnungen gemäss Stiftungsstatut an Alters- und Pflegeheime		44	20'000.00			
570.362.00	Gemeindebeitrag an Pflegefinanzierung	300'798.00	45	314'000.00		877'131.00	
570.461.00	Kantonsbeitrag an Pflegefinanzierung						571'215.50
580	Allgemeine Sozialhilfe	371'833.85	1'500.00	385'550.00	1'500.00	366'951.30	1'500.00
580.318.00	Entschädigung an private Vormünder/Beistände			1'000.00			
580.318.10	Pflegekinderaufsicht	-2'100.00	46	2'300.00		2'100.00	
580.361.30	Beiträge an Soziallohnprojekte im Kanton	34'338.50		29'600.00		12'636.25	
580.364.00	Beitrag an Verein Mütter- und Väterberatung Solothurn-Lebern	25'128.00		25'000.00		23'577.00	
580.364.03	Beitrag Verein Ehe- u. Lebensberatungen	4'782.70		4'750.00		4'712.50	
580.365.11	Beitrag Verwaltungskosten Case-Management	6'100.90		6'200.00		5'849.60	
580.365.15	Beitrag an gemeinsamen Vormundschafts- u. Sozialhilfekreis MUL	-8'628.80	47			37'458.25	
580.365.20	Beitrag an Regionale Soziale Dienste SDMUL (Lohnkosten)	293'240.50	48	299'000.00		229'687.00	
580.365.21	Beitrag an Regionale Soziale Dienste SDMUL (Lastenausgleich Administration)					32'575.40	
580.366.10	Seniorenachmittage	700.00		700.00		700.00	



Einwohnergemeinde
Langendorf

RECHNUNG

Laufende Rechnung / Funktionale Gliederung

Laufende Rechnung		Rechnung 2013		Voranschlag 2013		Rechnung 2012	
Konto	Funktionale Gliederung LR	Aufwand	Ertrag	Aufwand	Ertrag	Aufwand	Ertrag
580.366.20	Seniorenausflug	18'272.05		17'000.00		17'655.30	
580.462.00	Beiträge Seniorenausflug		1'500.00		1'500.00		1'500.00
582	Gesetzliche Sozialhilfe	1'502'193.25	33'950.25	1'395'000.00	120'000.00	1'601'072.75	215'089.45
582.362.20	Beitrag Öffentliche Sozialhilfe - Lastenausgleich	672'559.70		700'000.00		690'257.25	
582.366.10	Sozialhilfen via SDMUL	829'633.55		695'000.00		910'815.50	
582.436.00	Rückerstattungen Sozialhilfen		33'950.25		120'000.00		215'089.45
590	Hilfsaktionen	1'000.00		1'000.00		1'000.00	
590.366.00	Schweizer Patenschaft für Berggemeinden	1'000.00		1'000.00		1'000.00	



RECHNUNG

Laufende Rechnung / Funktionale Gliederung

Laufende Rechnung		Rechnung 2013		Voranschlag 2013		Rechnung 2012	
Konto	Funktionale Gliederung LR	Aufwand	Ertrag	Aufwand	Ertrag	Aufwand	Ertrag
6	VERKEHR	577'422.26	82'200.60	635'700.00	94'500.00	525'400.58	83'766.60
620	Gemeindestrassen	224'055.65	550.70	259'500.00	1'000.00	223'065.40	7'551.10
620.312.00	Strassenbeleuchtung AEK	27'817.05		30'000.00		38'250.05	
620.313.00	Splitter, Salz, etc.	4'800.90		5'000.00		4'891.95	
620.313.01	Bau- u. Unterhaltsmaterial	270.00		2'000.00		1'297.85	
620.313.20	Signale u. Strassentafeln	7'022.70		5'000.00		3'411.85	
620.314.00	Baulicher Unterhalt inkl. Fusswege	80'900.30		85'000.00		79'879.65	
620.314.01	Unterhalt u. Reparaturen Strassenbeleuchtung	22'314.95		25'000.00		19'463.75	
620.314.02	Neue Kandelaber und Leuchten für Strassenbeleuchtung	17'255.95		20'000.00		9'593.00	
620.314.06	Weihnachtsbeleuchtung	1'332.70		1'000.00		2'131.50	
620.314.10	Strassenreinigung	946.60		3'500.00		1'185.65	
620.314.20	Markierungen	18'884.55		20'000.00		18'441.35	
620.315.00	Lichtsignalanlagen/Parkuhren	2'321.75		1'200.00		998.20	
620.318.10	Schneeräumung	5'236.90		5'000.00		2'032.55	
620.318.20	Honorare, Projektkosten	52		20'000.00		3'075.30	
620.318.30	Grundbuchkosten	4'202.10		3'000.00		1'163.55	
620.318.40	Vermessungskosten			3'000.00			
620.381.00	Einlagen in Spez.Finanzierung Parkplatzersatzabgaben					6'500.00	
620.390.00	Int. Verrechnung Gemeindestrassenentwässerung	30'749.20		30'800.00		30'749.20	
620.430.00	Parkplatz-Ersatzabgaben gemäss Baugesetz						6'500.00
620.434.00	Parkgebühren Dorfplatz		550.70		1'000.00		1'051.10
621	Parkhaus Ischimatt	15'772.80	41'169.90	25'300.00	50'000.00	23'965.50	51'655.50
621.312.00	Strom u. Wasser	3'465.55		4'500.00		2'801.10	
621.314.00	Ordentlicher Unterhalt	53	9'436.10	18'000.00		18'372.45	
621.318.10	Versicherungen (Gebäude, Haftpflicht, etc.)	2'871.15		2'800.00		2'791.95	
621.434.00	Gebühren aus Parkuhren		1'454.90		1'000.00		1'343.00
621.434.01	Vermietung Parkplätze	54	39'715.00		49'000.00		50'312.50
650	Regionalverkehr	337'593.81	40'480.00	350'900.00	43'500.00	278'369.68	24'560.00
650.314.00	Unterhalt Bushaltestellen	3'000.25		2'000.00			
650.318.00	GA-Tageskarten Ankauf	51'600.00		49'200.00		24'600.00	
650.318.01	Unterhalt Reservationssystem GA-Tageskarten	574.56		1'200.00		233.28	
650.361.10	Beitrag an öffentlichen Verkehr Kanton	55	280'433.00	296'500.00		251'749.00	
650.364.00	Defizitgarantie Moonliner-Netz M51	1'986.00		2'000.00		1'787.40	
650.435.00	GA-Tageskarten Verkauf		40'480.00		43'500.00		24'560.00



RECHNUNG

Laufende Rechnung / Funktionale Gliederung

Laufende Rechnung		Rechnung 2013		Voranschlag 2013		Rechnung 2012	
Konto	Funktionale Gliederung LR	Aufwand	Ertrag	Aufwand	Ertrag	Aufwand	Ertrag
7	UMWELT UND RAUMORDNUNG	1'058'875.25	978'259.90	1'112'400.00	904'700.00	1'033'194.90	925'401.75
711	Abwasserentsorgung (MWST) (Spezialfinanzierung)	609'917.40	609'917.40	586'200.00	586'200.00	604'599.75	604'599.75
711.312.00	Strom Regenbecken Weissensteinstrasse	254.05		400.00		269.75	
711.312.01	Strom Pumpwerk Rüttenenstrasse	315.80		500.00		452.75	
711.314.00	Baulicher Unterhalt Kanalisationen	53'436.30		50'000.00		41'965.35	
711.318.00	Servicearbeiten, Reinigungen	19'254.60		23'000.00		15'889.20	
711.318.10	Porti	372.70		500.00		383.35	
711.318.20	Honorare, Projekte inkl. Leitungskataster	64.80		5'000.00		7'423.50	
711.330.02	Debitorenverluste Gebühren	657.70		500.00		0.90	
711.331.71	Ordentliche Abschreibungen Verwaltungsvermögen	56 81'511.46		125'000.00		92'727.85	
711.352.00	Beitrag Betriebskosten ARA Zuchwil	57 199'407.70		229'000.00		198'028.15	
711.352.10	Beitrag Betriebskosten ARA Bellach	44'599.95		44'500.00		41'746.55	
711.380.72	Einlage in SF (Rechnungsausgleich)	58 181'466.89		80'200.00		177'209.85	
711.390.00	Int. Verrechnung Verw.-kosten	28'575.45		27'600.00		28'502.55	
711.434.00	Abwasser Verbrauchsgebühren	59	383'290.10		366'000.00		383'726.45
711.434.02	Abwasser Grundgebühren		188'219.35		186'000.00		186'324.65
711.490.00	Int. Verrechnung Gemeindestrassenentwässerung		30'749.20		30'800.00		30'749.20
711.490.01	Int. Verzinsung Spezialfinanzierung		7'658.75		3'400.00		3'799.45
721	Abfallbeseitigung (MWST) (Spezialfinanzierung)	320'960.75	320'960.75	313'500.00	313'500.00	314'774.20	314'774.20
721.311.00	Anschaffungen	9'000.00		5'000.00		5'091.80	
721.313.00	Verbrauchsmaterialien	693.20		500.00		728.00	
721.315.00	Unterhalt Sammelstellen	1'120.50		2'000.00		1'580.00	
721.318.00	Abfuhr Hauskehricht inkl. Eisen, Steine, Holz	60 111'069.50		101'000.00		106'502.70	
721.318.10	Grünabfuhr	136'811.20		132'000.00		138'574.45	
721.318.11	Porti	369.95		500.00		397.65	
721.318.20	Sammelstelle für Glas	6'864.20		10'000.00		8'142.70	
721.318.30	Sammelstelle für Altöl, Alu, Blech, etc.	980.10		1'000.00		43.60	
721.318.40	Papier- u. Kartonsammlungen	4'888.45		5'500.00		7'078.85	
721.318.41	Sondermüllsammmlung / Hol- u. Bringmärit	2'538.65		3'000.00		3'599.90	
721.318.51	Abgabe an Kt.Altlastenfonds	12'931.65		12'500.00		12'809.10	
721.330.02	Debitorenverluste Gebühren	819.00		500.00		0.30	
721.331.72	Ordentliche Abschreibungen Verwaltungsvermögen	10'303.10		9'200.00		9'766.55	
721.361.00	Beitrag Extraktionswerk Lyss	3'535.50		4'500.00		3'719.35	
721.362.00	Beitrag Kadaversammelstelle Selzach	937.70		1'500.00		909.10	
721.380.72	Einlage in SF (Rechnungsausgleich)	61 5'905.95		12'300.00		5'286.90	
721.390.00	Int. Verrechnung Verw.-kosten	10'593.30		10'500.00		10'543.25	
721.390.01	Int. Verzinsung Spezialfinanzierung	1'598.80		2'000.00			
721.434.02	Grundgebühren Hauskehricht		302'666.00		301'000.00		301'236.00
721.435.00	Erlöse aus Altöl, Alu, Blech, Eisen, etc.	62	4'719.05				
721.469.20	Altglas Recyclinggebühr		13'575.70		12'500.00		13'259.65
721.490.01	Int. Verzinsung Spezialfinanzierung						278.55
740	Friedhof, Bestattung	36'785.05	5'830.00	43'700.00	3'000.00	37'940.50	6'027.80
740.300.00	Sitzungsgelder Friedhofkommission	640.00		1'500.00		720.00	



Einwohnergemeinde
Langendorf

RECHNUNG

Laufende Rechnung / Funktionale Gliederung

Laufende Rechnung		Rechnung 2013		Voranschlag 2013		Rechnung 2012	
Konto	Funktionale Gliederung LR	Aufwand	Ertrag	Aufwand	Ertrag	Aufwand	Ertrag
740.300.10	Besoldung Friedhofkommission	864.55		1'800.00		1'729.05	
740.301.00	Besoldung Reinigung Friedhofhalle	2'784.00		3'300.00		2'246.25	
740.312.00	Energie u. Wasser	7'599.00		10'000.00		9'924.90	
740.313.01	Grünverwertung Friedhof	11'000.00		11'000.00		11'000.00	
740.313.02	Übriger Aufwand	7'253.95		10'000.00		11'023.55	
740.314.00	Unterhalt Friedhofhalle	3'579.40		1'500.00		891.45	
740.366.00	Bestattungs- u. Kremationskosten	2'769.20		4'000.00			
740.395.00	Int. Verrechnung Sozialleistungen	294.95		600.00		405.30	
740.434.00	Gebühren		5'830.00		3'000.00		6'027.80
750	Gewässerverbauungen	9'975.30		56'000.00		14'184.50	
750.314.00	Unterhalt Bäche	9'975.30		56'000.00		14'184.50	
780	Uebrigter Umweltschutz	17'163.90		27'400.00		18'980.55	
780.300.00	Sitzungsgelder Umweltschutzkommission	2'320.00		3'400.00		2'110.00	
780.300.10	Besoldung Umweltschutzkommission	1'729.05		1'800.00		1'729.05	
780.313.00	Unterhalt Robidogs	3'057.50		3'000.00		2'777.75	
780.318.00	Feuerungskontrolle	120.00		500.00			
780.318.01	Umwelt-Projekte	5'437.40		12'000.00		6'358.20	
780.318.10	Bauabfallentsorgung	2'033.65		2'000.00		1'986.65	
780.319.00	Übriger Sachaufwand	2'266.45		4'200.00		3'687.50	
780.395.00	Int. Verrechnung Sozialleistungen	199.85		500.00		331.40	
790	Raumordnung	64'072.85	41'551.75	85'600.00	2'000.00	42'715.40	
790.300.00	Sitzungsgelder Planungskommission	4'150.00		9'000.00		7'185.00	
790.300.10	Besoldung Planungskommission	19'799.00		20'000.00		9'899.50	
790.318.00	Nutzungspläne (Genehmigungs- gebühren)			4'000.00		1'223.00	
790.318.20	Honorare	15'939.20		25'000.00		20.00	
790.318.40	Nachführen amtliche Vermessung	596.15		2'500.00		1'991.30	
790.318.50	Nachführung digitalisierte Pläne			1'500.00			
790.362.00	Beitrag an Repla Solithurn/Umgebung	18'453.40		18'000.00		18'032.00	
790.362.01	Repla Beiträge Velostation etc	3'072.00		3'000.00		2'890.00	
790.395.00	Int. Verrechnung Sozialleistungen	2'063.10		2'600.00		1'474.60	
790.436.00	Rückerstattungen Planungsgebühren		41'551.75		2'000.00		



Einwohnergemeinde
Langendorf

RECHNUNG

Laufende Rechnung / Funktionale Gliederung

Laufende Rechnung		Rechnung 2013		Voranschlag 2013		Rechnung 2012	
Konto	Funktionale Gliederung LR	Aufwand	Ertrag	Aufwand	Ertrag	Aufwand	Ertrag
8	VOLKSWIRTSCHAFT	140'072.40	458'529.90	220'200.00	490'000.00	140'526.80	460'515.95
800	Landwirtschaft	3'258.40		4'700.00		3'758.65	
800.300.10	Besoldung Landwirtsch. Erhebungsverantwortlicher	588.40		600.00		588.40	
800.361.00	Bekämpfung von Tierseuchen	2'619.30		3'800.00		2'870.45	
800.365.00	Hagelabwehr			200.00		249.00	
800.395.00	Int. Verrechnung Sozialleistungen	50.70		100.00		50.80	
810	Forstwirtschaft	18'125.00		18'400.00		17'840.00	
810.361.00	Leistungen Wald "Waldfünlber"	18'125.00		18'400.00		17'840.00	
860	Energie (MWST)	118'689.00	458'529.90	197'100.00	490'000.00	118'928.15	460'515.95
860.300.00	Sitzungsgelder Elektrakommission	3'200.00		3'500.00		4'240.00	
860.300.10	Besoldung Elektrakommission	5'920.15		6'000.00		5'920.15	
860.314.01	Netzunterhalt Sekundär-Netz	67 14'232.40		20'000.00		10'540.75	
860.314.02	Kleinere Verkabelungen Netz	68		25'000.00		4'186.95	
860.314.03	Unterhalt Kabelverteilkabinen	48'382.55		48'000.00		7'765.85	
860.314.04	Hausanschlüsse	69 5'680.95		35'000.00		37'564.25	
860.318.00	Nutzung AEK-Plattform ESL-EVU			3'500.00			
860.318.01	Einführung/Nachführung Anlagebuchhaltung	7'884.30		11'500.00		14'623.55	
860.318.02	Investitionsplanungen	3'611.25		2'500.00		2'241.25	
860.318.03	Belastungsmessungen in TS, KVK u. Endverbraucher			2'500.00			
860.318.04	Externe Prüfung Hausanschlüsse / Anschlussgesuche	70 265.00		6'000.00		634.15	
860.318.05	Nachführung und Kontrolle GEP			1'500.00		1'367.75	
860.318.06	Beratungen Dritter			4'000.00		2'541.65	
860.318.10	Kabeleinmessungen / Plannachführungen / Schemaunterlagen	17'454.50		15'000.00		15'403.95	
860.319.00	Übriger Sachaufwand	56.00		1'500.00			
860.390.00	Int. Verrechnung Verw.-kosten	11'216.20		10'700.00		11'020.95	
860.395.00	Int. Verrechnung Sozialleistungen	785.70		900.00		876.95	
860.410.00	Konzessionsgebühren AEK		118'353.80		115'000.00		114'784.65
860.434.00	Netznutzungsentschädigung AEK	71	340'176.10		375'000.00		345'731.30



RECHNUNG

Laufende Rechnung / Funktionale Gliederung

Laufende Rechnung		Rechnung 2013		Voranschlag 2013		Rechnung 2012	
		Aufwand	Ertrag	Aufwand	Ertrag	Aufwand	Ertrag
Konto	Funktionale Gliederung LR						
9	FINANZEN UND STEUERN	3'128'976.30	13'423'188.65	2'189'000.00	12'661'400.00	1'668'301.24	11'614'108.15
900	Gemeindesteuern	101'829.47	11'817'833.40	85'000.00	11'054'000.00	94'857.70	10'826'433.35
900.330.00	Abschreibungen/Erlasse u. WB	72 101'829.47		85'000.00		94'857.70	
900.400.01	Quellen- u. Sondersteuern	73	313'089.10		415'000.00		388'873.60
900.400.02	Eingang abgeschriebener Steuern natürliche Personen	74	16'802.55		10'000.00		9'325.70
900.400.10	Nach- u. Strafsteuern natürliche Personen		5'477.80		10'000.00		1'352.15
900.400.43	Gemeindesteuern natürliche Personen, Veranlagungen 2003		1'334.55				
900.400.44	Gemeindesteuern natürliche Personen, Veranlagungen 2004		1'541.40				
900.400.45	Gemeindesteuern natürliche Personen, Veranlagungen 2005		3'974.75				503.30
900.400.46	Gemeindesteuern natürliche Personen, Veranlagungen 2006		2'568.90				
900.400.47	Gemeindesteuern natürliche Personen, Veranlagungen 2007		-3'057.65				6'796.30
900.400.48	Gemeindesteuern natürliche Personen, Veranlagungen 2008		9'317.40				21'719.70
900.400.49	Gemeindesteuern natürliche Personen, Veranlagungen 2009		10'618.90				-7'926.65
900.400.50	Gemeindesteuern natürliche Personen, Veranlagungen 2010	75	283'598.60		20'000.00		373'855.00
900.400.51	Gemeindesteuern natürliche Personen, Veranlagungen 2011	76	425'148.10		300'000.00		313'800.40
900.400.52	Gemeindesteuern natürliche Personen, Veranlagungen 2012	77	268'852.80		200'000.00		9'477'186.20
900.400.53	Gemeindesteuern natürliche Personen, Veranlagungen 2013		9'531'550.70		9'550'000.00		
900.401.48	Gemeindesteuern juristische Personen, Veranlagungen 2008		-31.65				-20'884.60
900.401.49	Gemeindesteuern juristische Personen, Veranlagungen 2009						-13'208.95
900.401.50	Gemeindesteuern juristische Personen, Veranlagungen 2010		1'592.35		5'000.00		-75'291.45
900.401.51	Gemeindesteuern juristische Personen, Veranlagungen 2011	78	242'183.45		30'000.00		7'732.95
900.401.52	Gemeindesteuern juristische Personen, Veranlagungen 2012	79	184'264.35		20'000.00		285'207.65
900.401.53	Gemeindesteuern juristische Personen, Veranlagungen 2013	80	479'281.60		400'000.00		
900.403.00	Grundstückgewinnsteuern	81	26'725.40		80'000.00		43'472.05
900.406.10	Hundesteuern		13'000.00		14'000.00		13'920.00
920	Finanzausgleich	39'800.00		39'800.00		39'800.00	
920.361.00	Beitrag an Kanton		39'800.00		39'800.00		39'800.00
940	Kapitaldienst	275'323.13	90'605.25	293'400.00	92'700.00	287'992.05	98'382.80
940.318.10	Post- u. Bankgebühren		6'184.58		7'000.00		6'673.80
940.321.00	Vergütungszinsen auf Steuern u. anderen Guthaben		30'183.80		35'000.00		40'260.25
940.322.00	Schuldenzinsen	82	231'296.00		248'000.00		236'980.00
940.390.00	Int. Verzinsung Spezialfinanzierungen		7'658.75		3'400.00		4'078.00
940.420.00	Bankzinsen		20'715.30		25'000.00		25'718.85
940.421.00	Verzugszinsen auf Steuern u. anderen Guthaben		56'520.15		54'000.00		59'353.95
940.422.00	Wertschriftenertrag		11'550.00		11'500.00		11'550.00
940.424.00	Buchgewinne auf Kapitalanlagen						1'539.00
940.427.01	Pachtzins Oberhofweg		221.00		200.00		221.00
940.490.00	Int. Verzinsung Spezialfinanzierungen		1'598.80		2'000.00		



RECHNUNG

Laufende Rechnung / Funktionale Gliederung

Laufende Rechnung		Rechnung 2013		Voranschlag 2013		Rechnung 2012	
		Aufwand	Ertrag	Aufwand	Ertrag	Aufwand	Ertrag
Konto	Funktionale Gliederung LR						
942	Liegenschaften des Finanzvermögens	2'393.30	1'314'750.00	5'300.00	1'314'700.00	809.90	439'292.00
942.312.01	Strom/Wasser Steinackerweg 5			300.00			
942.314.00	Unterhalt u. Reparaturen	2'393.30		5'000.00		809.90	
942.423.00	Stellplatzmiete Kleidersammelstellen und Kulturplakate		1'150.00		1'100.00		1'150.00
942.423.20	Mieten Steinackerweg 5		33'600.00		33'600.00		33'600.00
942.424.04	Buchgewinne auf Anlagen Finanzvermögen		1'280'000.00		1'280'000.00		404'542.00
990	Abschreibungen	1'549'354.47		1'582'000.00		974'403.11	
990.330.00	Ordentliche Abschreibungen auf Finanzvermögen	2'000.00		2'000.00		2'000.00	
990.331.01	Ordentliche Abschreibungen auf Verwaltungsvermögen (bis 8%)	83 662'354.47		720'000.00		722'403.11	
990.332.00	Zusätzliche Abschreibungen auf Verwaltungsvermögen (über 8%)	84 685'000.00		660'000.00			
990.332.01	Zusätzliche Abschreibungen auf Verwaltungsvermögen infolge Auflösung von Vorfinanzierungen	200'000.00		200'000.00		250'000.00	
993	Neutrale Posten	1'160'000.00					
993.304.00	Ausfinanzierung Pensionskasse PKSO	85 1'160'000.00					
995	Vorfinanzierungen		200'000.00		200'000.00		250'000.00
995.485.00	Entnahme aus Vorfinanzierungen		200'000.00		200'000.00		250'000.00
999	Abschluss	275.93		183'500.00		270'438.48	
999.332.00	Zusätzliche Abschreibungen auf Verwaltungsvermögen					270'000.00	
999.389.00	Ertragsüberschuss	86 275.93		183'500.00		438.48	
Total		19'051'895.03	19'051'895.03	18'314'600.00	18'314'600.00	17'733'793.26	17'733'793.26
Gesamttotal		19'051'895.03	19'051'895.03	18'314'600.00	18'314'600.00	17'733'793.26	17'733'793.26



RECHNUNG

Laufende Rechnung / Funktionale Gliederung

Erläuterungen:

- 1 Seit dem Frühjahr 2013 erfolgt das Einpacken und Vertragen der Wahl- und Abstimmungsunterlagen nicht mehr durch eine Helferson, sondern wird in Zusammenarbeit von Wahlbüro, Verwaltung und Post erledigt.
- 2 Seit dem Frühjahr 2013 werden die Wahl- und Abstimmungsunterlagen nicht mehr persönlich durch eine Helferson verteilt. Die Zustellung erfolgt neu durch die Post.
- 3 Eine geplante Gemeinderatssitzung konnte mangels dringender Geschäfte ausgelassen werden. Verwaltungsangestellte bezogen anstelle des Sitzungsgeldes eine Zeitgutschrift.
- 4 Im Zeitpunkt der Budgetierung war noch unklar mit welchem Beschäftigungsgrad die neu geschaffene Bauverwalterstelle besetzt wird (budgetiert 80% - effektiv 100%).
- 5 Für die Baubewilligung eines Mehrfamilienhauses konnte alleine eine Gebührenrechnung von über CHF 5'000 gestellt werden.
- 6 Gemäss der tatsächlichen AHV-/ALV-pflichtigen Lohnsumme.
- 7 Gemäss den tatsächlich versicherten Verdiensten.
- 8 Gemäss den tatsächlich ausgerichteten Kinderzulagen an die Arbeitnehmenden.
- 9 Diese Einnahmeposition ist praktisch nicht schätzbar, weil niemand weiss wieviele Unfälle, Mutterschaften und Militärdienste in einem Kalenderjahr eintreten.
- 10 Im Berichtsjahr mussten weniger Unterhalts- und Reparaturarbeiten an den Gemeindeliegenschaften durchgeführt werden.
- 11 Hydraulikprobleme beim Belos Stiga-Mehrzweckfahrzeuge verursachten ungeplante Kosten von beinahe CHF 12'000.
- 12 Die zusätzliche Ausmietung der Wischmaschine führte zu Mehreinnahmen.
- 13 Zu hoch veranschlagte Anzahl von Kursbesuchen.
- 14 Nebst den geplanten Anschaffungen mussten zusätzliche Brandschutzjacken und -hosen ersetzt werden.
- 15 Nebst den geplanten Hydrantenrevisionen mussten wegen des schlechten Zustandes 5 Hydranten ausgewechselt werden, was zur entsprechenden Kreditüberschreitung führte.
- 16 Zu tief veranschlagte Ersatzabgaben.
- 17 Minderaufwand wegen eines längeren unbezahlten Urlaubs einer Lehrperson sowie wegen einer Budgetierungsdifferenz infolge Änderung der Pensenbasis (Vollpensum alt 19,25 Std. - neu 26/29 Lektionen und nicht 29/29 Lektionen)
- 18 Höhere Stellvertretungsaufwände infolge eines längeren unbezahlten Urlaubes einer Lehrperson.
- 19 Analog der tieferen Besoldungskosten.
- 20 Analog der tieferen Besoldungskosten.
- 21 Höhere Stellvertretungskosten aufgrund eines Mutterschaftsurlaubes und eines längeren Krankheitsfalles.
- 22 Insgesamt besuchten im letzten Jahr 36 Schüler und Schülerinnen aus Langendorf den Unterricht an der Kantonsschule Solothurn. Im Zeitpunkt der Budgeterstellung waren es 29.
- 23 Höhere Teilpensen der Lehrpersonen führte zu einer höheren zu versicherten Verdiensten in der Pensionskasse, was dann auch zusätzliche Pensionskassenbeiträge zur Folge hatte.
- 24 Gestützt auf die subventionsberechtigten Besoldungen, Stellvertretungskosten und Überbrückungsrenten.
- 25 Bei der Budgeteingabe wurden tiefere Pensen deklariert.
- 26 In Folge der zu tief deklarierten Pensen bei der Budgeteingabe (Konto Nr. 217.302.00) wurden auch die Elternbeiträge zu tief veranschlagt.
- 27 In Folge der zu tief deklarierten Pensen bei der Budgeteingabe (Konto Nr. 217.302.00) wurden auch der Staatsbeitrag zu tief veranschlagt.
- 28 Gegenüber dem Vorwinter war der Winter 2012/2013 kälter und für die Beheizung der Schul- und Turngebäude musste 13% mehr Energie aufgewendet werden.
- 29 Auf Forderung der SGV mussten nicht budgetierte Sicherheitsmassnahmen aus dem Jahre 2004 für rund CHF 7'500 umgesetzt werden (Türzylinder Turnhallen und Notbeleuchtungen).
- 30 Die Einarbeitung des neuen ICT-Verantwortlichen sowie die Überbrückung der Stellenvakanz mittels externer Unterstützung führte zu Mehrkosten.
- 31 Eine einmalige grössere Rückerstattung für Fotokopien mehrerer Jahre entlastete diesen Budgetposten.
- 32 2 Schülerinnen haben im Berichtsjahr das 10. Schuljahr in Solothurn besucht.
- 33 Im Durchschnitt besuchten im Jahre 2013 14 Kinder aus Langendorf eine Sonderschule.
- 34 Die Einarbeitung des neuen ICT-Verantwortlichen sowie die Überbrückung der Stellenvakanz mittels externer Unterstützung führte zu Mehrkosten. Aufgrund der Einarbeitung konnten weniger produktive Dienstleistungsstunden an die Primarschulen Oberdorf u. Rüttenen verrechnet werden.



- 35 Im Budgetierungszeitpunkt ging man von einer höheren Anzahl nicht subventionierter Unterrichtslektionen aus. Effektiv waren es 5 Lektionen für Wahlfächer.
- 36 Die Neuorganisation der 9. Klasse im Zusammenhang mit der Strukturreform der Sekundarstufe I erforderte mehr Schulmaterial als vorgesehen. Zur Erarbeitung von individuellem Arbeitsmaterial für die Schüler wurden zusätzliche Ordner benötigt. Zudem kam die Anschaffung des neuen Mathematiklehrmittels teurer als budgetiert.
- 37 Effektiver Stundenaufwand des externen Betreuers waren tiefer als budgetiert.
- 38 Die effektiven Weiterbildungskosten waren tiefer als die budgetierten, welche summarisch nach Empfehlung des Kantons erfolgten.
- 39 Anzahlmässig fanden im Konzertsaal im Jahr 2013 weniger Anlässe statt, was auch zu tieferen Betriebs- und Reinigungsstunden führte.
- 40 Gemäss definitiver Belastung des Kantons.
- 41 Infolge höherer Einnahmen aus Elternbeiträgen mussten weniger Gemeindebeiträge geleistet werden.
- 42 Per 1.8.2013 wurde neu ein Schülerhort eröffnet, welcher durch die Kinderkrippe Sunneschyn geführt wird. Für die Finanzierung des Schülerhortes von August-Dezember hat der Gemeinderat am 22.4.2013 einen Nachtragskredit in der Höhe von CHF 30'000 beschlossen.
- 43 Gemäss definitiver Belastung des Kantons.
- 44 Im Jahr 2013 musste die Gemeinde für keine ungedeckten Forderungen der Altersheime eintreten.
- 45 Gemäss definitiver Abrechnung des 1. Semesters 2013 liegt der Anteil der Gemeinde leicht unter dem Budgetwert.
- 46 Dieses Leistungsfeld wurde gemäss Auskunft ASO in den Tagesmütterverein Kanton Solothurn integriert (Konto Nr. 540.365.10), womit die Abgrenzung aus dem Vorjahr (2012) eigentlich hinfällig wurde.
- 47 Beim Jahresabschluss im Vorjahr (2012) stand die definitive Abrechnung noch aus. Der erwartete Schlussbetrag wurde auf Grund der Meldung der VB MUL zu hoch abgegrenzt, so dass jetzt im Jahr 2013 ein Minussaldo auf diesem Konto entstand.
- 48 Die Budgetabweichung entstand aufgrund der Rückerstattung für das Vorjahr (2012).
- 49 Aufgrund der effektiven gestiegenen Unterstützungszahlungen der Gemeinde (gemäss Konto Nr. 582.366.10) musste dafür etwas weniger in den kantonalen Lastenausgleich einbezahlt werden.
- 50 Effektive Unterstützungszahlungen an Einwohner von Langendorf (siehe auch Konto Nr. 582.362.20).
- 51 Gegenüber den Vorjahren waren die Rückerstattungen von Sozialhilfen um einiges tiefer als erwartet.
- 52 Im Berichtsjahr mussten für den Verkehrsbereich keine externen Fachkräfte beigezogen werden.
- 53 Im Jahr 2013 mussten keine grösseren Reparaturen und Unterhaltsarbeiten durchgeführt werden.
- 54 Einerseits war die Auslastung etwas tiefer als im Vorjahr und andererseits wurden per 1.1.2013 8 Parkplätze an das APH Ischimatt verkauft, wofür keine Mieteinnahmen mehr generiert werden konnten.
- 55 Der Bau der neuen Bahnhaltstellen Solothurn und Bellach konnte zu wesentlich tieferen Kosten abgerechnet werden. Diese erfreuliche Tatsache wirkte sich positiv auf die effektive Kostenverteilung aus.
- 56 Gegenüber dem Voranschlag lagen die effektiven Nettoinvestitionen in der Investitionsrechnung fast CHF 400'000 tiefer, was auch Auswirkungen auf die Abschreibungen hatte.
- 57 Gemäss provisorischer Schlussrechnung des ZASE (Zweckverband Abwasserregion Solothurn-Emme).
- 58 Rechnungseinlage zu Gunsten Bilanzkonto Nr. 2280.711
- 59 Der effektive Wasserverbrauch war praktisch gleich hoch wie im Vorjahr und lag damit etwas über der budgetierten Mengen.
- 60 Das kontinuierliche Bevölkerungswachstum der Gemeinde und das Konsumverhalten führt ständig zu höheren Kehrichtmengen.
- 61 Rechnungsausgleich zu Gunsten Bilanzkonto Nr. 2280.721
- 62 Aus mehrwertsteuertechnischen Gründen werden diese Einnahmen neu separat auf einem Ertragskonto verbucht (vorher innerhalb der Aufwandskonten als Ertragsminderungen).
- 63 Bei den durchgeführten Ausholzungsarbeiten am Wild- und Dürrbach konnte ein guter Holzerlös erzielt werden, wodurch die geplanten Kosten um über 50% unterschritten werden konnten. Weitere Sofortmassnahmen wurden keine durchgeführt.
- 64 Die Bereiche Nistkastenprojekt und Abfallkonzept konnten nicht im geplanten Umfang durch die Umweltschutzkommission bearbeitet werden.
- 65 Der entstandene Aufwand basiert primär auf der Entwicklungsstudie Trittbachhofareal und steht in direktem Zusammenhang mit der laufenden Ortplanungsrevision.
- 66 Im Berichtsjahr konnten die Aufwendungen der Gemeinde für 4 Gestaltungspläne weiterbelastet werden (Ischimatt, Sagemattweg, Chutz, Migros).
- 67 Tieferer Unterhalt als erwartet.
- 68 Dieser Posten ist zum Voraus fast nicht abschätzbar.
- 69 Im Jahr 2013 mussten nur 2 Hausanschlüsse ersetzt werden.



- 70 Es musste nur ein einziges kleines Anschlussgesuch geprüft werden.
- 71 Die Höhe der Betriebskosten hat direkten Einfluss auf die Höhe der Netznutzungsschädigung. Darum hatten die tieferen Betriebskosten im Jahr 2012 ein Absinken der Entschädigung zur Folge.
- 72 Steigende Steuerabschreibungen aufgrund vorliegender Verlustscheine. Ursachen sind die verzögernden Einflüsse der Wirtschaftslage sowie die verschlechterte Zahlungsmoral.
- 73 Aufgrund der Vorjahre wurden die Quellensteuereinnahmen zu optimistisch budgetiert.
- 74 Eine nachträgliche Konkursdividende führte zu Mehreinnahmen.
- 75 Eine Nachtaxation führte zu Mehreinnahmen von rund CHF 260'000.
- 76 Eine Nachtaxation führte zu Mehreinnahmen von rund CHF 140'000.
- 77 Unzählige kleine und mittlere Nachtaxationen führten zur Budgetabweichung.
- 78 Entgegen der pessimistischen Wirtschaftsprognosen im Zeitpunkt der Budgetierung fielen die Jahresergebnisse der juristischen Personen grossenteils nicht so schlecht aus wie erwartet. Dies führte nun zu grösseren Nachtaxationen.
- 79 Siehe Begründung unter Konto Nr. 900.401.51
- 80 Aufgrund der tatsächlichen Steuerentwicklung der Jahre 2011 und 2012 wurden die Steuervorbezüge für die juristischen Personen erhöht.
- 81 Die Einnahmen der Grundstückgewinnsteuern sind praktisch nicht voraussehbar.
- 82 Durch Rückzahlung eines Darlehens von 1 Mio. CHF anfangs 2013 konnten Schuldzinsen eingespart werden.
- 83 Bei der Berechnung der Abschreibungen wurden die effektiven Nettoinvestitionen auf höherem Wert erwartet (Nettoinvestitionen Voranschlag 2013 plus noch umzusetzende Kredite aus den Vorjahren).
- 84 Zusätzliche Abschreibungen auf dem massgebenden Verwaltungsvermögen bis zum erlaubten Maximum von 20%.
- 85 Zwischen dem Kanton Solothurn und seinen Einwohnergemeinden läuft gegenwärtig die Diskussion über die Ausfinanzierung des Deckungsfehlbetrages in der Pensionskasse des Kantons Solothurn. Eine Lösung zur Ausfinanzierung muss gemäss Vorgabe des Bundes bis spätestens 1.1.2015 bestehen. Da die Angestellten der Gemeindeverwaltung und die Lehrpersonen bei der PKSO versichert sind, sieht sich die Einwohnergemeinde momentan mit einer Maximalforderung von bis zu 2,5 Mio. CHF konfrontiert. Um die anstehende Ausfinanzierung und ihre finanziellen Folgen für die Gemeinde buchhalterisch rascher abhandeln zu können, wird diese Rückstellung gebildet.
- 86 Der Ertragsüberschuss wurde dem Eigenkapital zugewiesen - Bilanzkonto Nr. 2390.00



RECHNUNG

Übersicht Laufende Rechnung / Artengliederung

Laufende Rechnung		Rechnung 2013		Voranschlag 2013		Rechnung 2012	
Konto	Artengliederung LR	Aufwand	Ertrag	Aufwand	Ertrag	Aufwand	Ertrag
3	A U F W A N D	19'051'895.03		18'314'600.00		17'733'793.26	
30	PERSONALAUFWAND	8'255'220.17		7'164'400.00		6'970'831.97	
31	SACHAUFWAND	2'172'490.89		2'393'800.00		2'009'356.27	
32	PASSIVZINSEN	261'479.80		283'000.00		277'240.25	
33	ABSCHREIBUNGEN	1'744'475.20		1'802'200.00		1'441'756.41	
35	ENTSCHAEDIGUNGEN AN GEMEINWESEN	450'854.85		478'400.00		443'808.25	
36	EIGENE BEITRAEGE	4'897'271.70		4'840'400.00		5'385'349.33	
38	EINLAGEN	187'648.77		276'000.00		192'435.23	
39	INTERNE VERRECHNUNGEN	1'082'453.65		1'076'400.00		1'013'015.55	
4	E R T R A G		19'051'895.03		18'314'600.00		17'733'793.26
40	STEUERN		11'817'833.40		11'054'000.00		10'826'433.35
41	REGALIEN UND KONZESSIONEN		118'353.80		115'000.00		114'784.65
42	VERMOEGENSERTRAEGE		1'519'867.45		1'519'100.00		677'267.00
43	ENTGELTE		1'853'253.53		1'901'600.00		2'081'771.68
45	RUECKERSTATTUNGEN VON GEMEINWESEN		1'193'850.85		1'186'200.00		304'152.70
46	BEITRAEGE FUER EIGENE RECHNUNG		1'266'282.35		1'262'300.00		2'466'368.33
48	ENTNAHMEN		200'000.00		200'000.00		250'000.00
49	INTERNE VERRECHNUNGEN		1'082'453.65		1'076'400.00		1'013'015.55
	Total	19'051'895.03	19'051'895.03	18'314'600.00	18'314'600.00	17'733'793.26	17'733'793.26
	Gesamttotal	19'051'895.03	19'051'895.03	18'314'600.00	18'314'600.00	17'733'793.26	17'733'793.26



RECHNUNG

Laufende Rechnung / Artengliederung

Laufende Rechnung		Rechnung 2013		Voranschlag 2013		Rechnung 2012	
Konto	Artengliederung LR	Aufwand	Ertrag	Aufwand	Ertrag	Aufwand	Ertrag
3	A U F W A N D	19'051'895.03		18'314'600.00		17'733'793.26	
30	PERSONALAUFWAND	8'255'220.17		7'164'400.00		6'970'831.97	
300	Behörden, Kommissionen	253'975.45		276'900.00		234'030.90	
301	Verwaltungs- und Betriebspersonal	1'560'560.10		1'555'700.00		1'496'420.15	
302	Lehrkräfte	4'008'250.47		4'026'000.00		4'003'402.82	
303	Sozialversicherungsbeiträge	434'843.25		440'000.00		432'675.45	
304	Personalversicherungsbeiträge	1'822'751.90		670'300.00		651'245.05	
305	Unfall- und Krankenversicherungsbeiträge	71'412.80		72'300.00		66'928.75	
306	Dienstkleider, Wohnungs- und Verpflegungszulagen	3'027.80		4'500.00		3'665.50	
307	Rentenleistungen	63'726.75		59'200.00		45'994.70	
308	Entschädigungen für temporäre Arbeitskräfte	679.80		1'000.00		728.55	
309	Uebriger Personalaufwand	35'991.85		58'500.00		35'740.10	
31	SACHAUFWAND	2'172'490.89		2'393'800.00		2'009'356.27	
310	Büro- und Schulmaterialien, Drucksachen	229'645.71		235'200.00		238'341.59	
311	Anschaff. Mobilien, Maschinen, Fahrzeuge, Werkzeuge	148'385.53		147'600.00		115'445.08	
312	Wasser, Energie und Heizmaterialien	291'701.25		286'100.00		303'591.60	
313	Verbrauchsmaterialien	109'755.50		111'000.00		103'561.35	
314	Dienstleistungen Dritter für den baulichen Unterhalt	452'491.18		569'500.00		409'853.10	
315	Dienstleistungen Dritter für den übrigen Unterhalt	131'544.85		132'500.00		120'967.45	
316	Mieten, Pachten und Benützungsgebühren	26'280.00		26'200.00		25'200.00	
317	Spesenentschädigungen	49'143.55		57'500.00		50'996.20	
318	Dienstleistungen und Honorare Dritter	608'158.44		688'700.00		570'259.28	
319	Uebriger Sachaufwand	125'384.88		139'500.00		71'140.62	
32	PASSIVZINSEN	261'479.80		283'000.00		277'240.25	
321	Kurzfristige Schulden	30'183.80		35'000.00		40'260.25	
322	Mittel- und langfristige Schulden	231'296.00		248'000.00		236'980.00	
33	ABSCHREIBUNGEN	1'744'475.20		1'802'200.00		1'441'756.41	
330	Finanzvermögen	105'306.17		88'000.00		96'858.90	
331	Verwaltungsvermögen, ordentliche Abschreibungen	754'169.03		854'200.00		824'897.51	
332	Verwaltungsvermögen, zusätzliche Abschreibungen	885'000.00		860'000.00		520'000.00	
35	ENTSCHAEDIGUNGEN AN GEMEINWESEN	450'854.85		478'400.00		443'808.25	
351	Kanton	159'405.45		159'200.00		156'135.50	
352	Gemeinden und Gemeindeverbände	291'449.40		319'200.00		287'672.75	
36	EIGENE BEITRAEGE	4'897'271.70		4'840'400.00		5'385'349.33	
361	Kanton	1'767'203.30		1'861'100.00		1'656'237.85	
362	Gemeinden und Gemeindeverbände	1'146'861.60		1'197'700.00		1'740'653.35	
364	Gemischwirtschaftliche Unternehmungen	414'494.75		350'150.00		343'768.55	
365	Private Institutionen	715'050.10		712'450.00		713'236.48	
366	Private Haushalte	853'661.95		719'000.00		931'453.10	



RECHNUNG

Laufende Rechnung / Artengliederung

Konto	Laufende Rechnung Artengliederung LR	Rechnung 2013		Voranschlag 2013		Rechnung 2012	
		Aufwand	Ertrag	Aufwand	Ertrag	Aufwand	Ertrag
38	EINLAGEN	187'648.77		276'000.00		192'435.23	
380	Spezialfinanzierungen	187'372.84		92'500.00		182'496.75	
381	Einlagen für Ersatzabgaben					9'500.00	
389	Ertragsüberschuss	275.93		183'500.00		438.48	
39	INTERNE VERRECHNUNGEN	1'082'453.65		1'076'400.00		1'013'015.55	
390	Verrechneter Sachaufwand	90'391.70		85'000.00		84'893.95	
395	Verrechnete Soziallasten	992'061.95		991'400.00		928'121.60	
4	E R T R A G		19'051'895.03		18'314'600.00		17'733'793.26
40	STEUERN		11'817'833.40		11'054'000.00		10'826'433.35
400	Einkommens- u. Vermögenssteuern		10'870'817.90		10'505'000.00		10'585'485.70
401	Ertrags- u. Kapitalsteuern		907'290.10		455'000.00		183'555.60
403	Vermögensgewinnsteuern		26'725.40		80'000.00		43'472.05
406	Besitz- u. Aufwandsteuern		13'000.00		14'000.00		13'920.00
41	REGALIEN UND KONZESSIONEN		118'353.80		115'000.00		114'784.65
410	Konzessionsgebühren		118'353.80		115'000.00		114'784.65
42	VERMOEGENSERTRAEGE		1'519'867.45		1'519'100.00		677'267.00
420	Bankkontokorrente		20'715.30		25'000.00		25'718.85
421	Guthaben		56'520.15		54'000.00		59'353.95
422	Anlagen des Finanzvermögens (ohne Liegenschaften)		11'550.00		11'500.00		11'550.00
423	Liegenschaftserträge des Finanzvermögens		34'750.00		34'700.00		34'750.00
424	Buchgewinne auf Anlagen des Finanzvermögens		1'280'000.00		1'280'000.00		406'081.00
427	Liegenschaftserträge des Verwaltungsvermögens		116'332.00		113'900.00		139'813.20
43	ENTGELTE		1'853'253.53		1'901'600.00		2'081'771.68
430	Ersatzabgaben		136'957.13		130'000.00		195'838.33
431	Gebühren für Amtshandlungen		30'575.30		22'500.00		30'006.25
433	Schulgelder		84'370.00		73'000.00		74'340.00
434	Andere Benützungsgebühren, Dienstleistungen		1'299'039.05		1'314'000.00		1'314'955.00
435	Verkäufe		45'199.05		43'500.00		24'560.00
436	Rückerstattungen		252'448.00		313'200.00		437'817.10
437	Bussen		4'665.00		5'400.00		4'255.00
45	RUECKERSTATTUNGEN VON GEMEINWESEN		1'193'850.85		1'186'200.00		304'152.70
451	Kanton		35'752.60		30'500.00		35'577.10
452	Gemeinden und Gemeindeverbände		1'158'098.25		1'155'700.00		268'575.60
46	BEITRAEGE FUER EIGENE RECHNUNG		1'266'282.35		1'262'300.00		2'466'368.33
461	Kanton		1'066'291.90		1'065'800.00		1'532'060.78
462	Gemeinden und Gemeindeverbände		186'414.75		184'000.00		921'047.90
469	Uebrige		13'575.70		12'500.00		13'259.65
48	ENTNAHMEN		200'000.00		200'000.00		250'000.00



Einwohnergemeinde
Langendorf

RECHNUNG

Laufende Rechnung / Artengliederung

Laufende Rechnung		Rechnung 2013		Voranschlag 2013		Rechnung 2012	
Konto	Artengliederung LR	Aufwand	Ertrag	Aufwand	Ertrag	Aufwand	Ertrag
485	Vorausfinanzierungen		200'000.00		200'000.00		250'000.00
49	INTERNE VERRECHNUNGEN		1'082'453.65		1'076'400.00		1'013'015.55
490	Verrechneter Sachaufwand		90'391.70		85'000.00		84'893.95
495	Verrechnete Soziallasten		992'061.95		991'400.00		928'121.60
	Total	19'051'895.03	19'051'895.03	18'314'600.00	18'314'600.00	17'733'793.26	17'733'793.26
	Gesamttotal	19'051'895.03	19'051'895.03	18'314'600.00	18'314'600.00	17'733'793.26	17'733'793.26

Investitionsrechnung



RECHNUNG

Übersicht Investitionsrechnung / Funktionale Gliederung

Investitionsrechnung		Rechnung 2013		Voranschlag 2013		Rechnung 2012	
Konto	Funktionale Gliederung IR	Ausgaben	Einnahmen	Ausgaben	Einnahmen	Ausgaben	Einnahmen
0	ALLGEMEINE VERWALTUNG	358'952.36			1.00	405'343.78	1.00
	Netto Aufwand		358'952.36				405'342.78
	Netto Ertrag			1.00			
1	OEFFENTLICHE SICHERHEIT	126'224.75		126'500.00		85'007.20	
	Netto Aufwand		126'224.75		126'500.00		85'007.20
2	BILDUNG	359'085.05		389'000.00		142'921.55	
	Netto Aufwand		359'085.05		389'000.00		142'921.55
3	KULTUR UND FREIZEIT	27'932.80					
	Netto Aufwand		27'932.80				
6	VERKEHR	439'546.15	144'477.00	462'500.00		347'604.31	69'856.85
	Netto Aufwand		295'069.15		462'500.00		277'747.46
7	UMWELT UND RAUMORDNUNG	432'050.25	331'993.14	495'000.00	60'000.00	386'010.60	108'120.05
	Netto Aufwand		100'057.11		435'000.00		277'890.55
8	VOLKSWIRTSCHAFT	206'067.16	95'219.35	493'000.00	50'000.00	290'365.57	57'378.60
	Netto Aufwand		110'847.81		443'000.00		232'986.97
9	FINANZEN UND STEUERN		1'378'169.03		1'855'999.00		1'421'896.51
	Netto Ertrag	1'378'169.03		1'855'999.00		1'421'896.51	
	Total	1'949'858.52	1'949'858.52	1'966'000.00	1'966'000.00	1'657'253.01	1'657'253.01
	Gesamttotal	1'949'858.52	1'949'858.52	1'966'000.00	1'966'000.00	1'657'253.01	1'657'253.01



RECHNUNG

Investitionsrechnung / Funktionale Gliederung

Investitionsrechnung		Rechnung 2013		Voranschlag 2013		Rechnung 2012	
		Ausgaben	Einnahmen	Ausgaben	Einnahmen	Ausgaben	Einnahmen
Konto	Funktionale Gliederung IR						
0	ALLGEMEINE VERWALTUNG	358'952.36			1.00	405'343.78	1.00
090	Verwaltungsliegenschaften	358'952.36			1.00	405'343.78	1.00
090.503.04	Gebäudehüllensanierung Gemeindehaus					-144'105.22	
090.503.06	Ersatz Personenlift Gemeindehaus					49'253.35	
090.503.09	Innensanierung Gemeindehaus					84'728.85	
090.503.10	Solarenergienutzung Gemeinde- haus zur Warmwasseraufbereitung					5'770.85	
090.503.11	Erneuerung Gemeinderatssaal	1 21'118.41					
090.503.12	Kauf und Instandstellung Werkhof (GB 547 u. 718)	2 39'141.40				396'109.05	
090.503.13	Umbau Parterre Gemeindehaus für Musikschule	3 198'782.70				13'586.90	
090.503.14	Sanierung Räumlichkeiten Wohnungen Steinackerweg 6	4 99'909.85					
090.603.00	Übertrag alter Werkhof vom VV ins FV (GB 521)						1.00
090.603.01	Übertrag Stöcklimattstrasse 25 vom VV ins FV (GB 1614)				1.00		
1	OEFFENTLICHE SICHERHEIT	126'224.75		126'500.00		85'007.20	
140	Feuerwehr	126'224.75		126'500.00		85'007.20	
140.562.11	Beitrag an Bürgergemeinde für Erweiterung/Erneuerung Wasser- netz (Löschwasseranteil) pro 2011					10'064.95	
140.562.12	Beitrag an Bürgergemeinde für Erweiterung/Erneuerung Wasser- netz (Löschwasseranteil) pro 2012					74'942.25	
140.562.13	Beitrag an Bürgergemeinde für Erweiterung/Erneuerung Wasser- netz (Löschwasseranteil) pro 2013	5 126'224.75		126'500.00			
2	BILDUNG	359'085.05		389'000.00		142'921.55	
218	Schulanlagen	359'085.05		389'000.00		142'921.55	
218.501.00	Wasserleitung Schulareal	6 -9'924.00				7'132.45	
218.503.10	Sanierung Schulanlage pro 2012					135'789.10	
218.503.11	Umsetzung Sek-I-Reform (2. Etappe)	7 282'618.05		300'000.00			
218.506.00	EDV- u. Wandtafelersatz	8 86'391.00		89'000.00			
3	KULTUR UND FREIZEIT	27'932.80					
353	Kinderspielplätze	27'932.80					
353.501.00	Sanierung u. Erweiterung Kinderspielplätze	9 27'932.80					
6	VERKEHR	439'546.15	144'477.00	462'500.00		347'604.31	69'856.85
610	Kantonsstrassen	112'900.00		199'500.00		168'034.20	
610.561.11	Gemeindebeitrag Sanierung Kantonsstrassen pro 2011					-11'965.80	
610.561.12	Gemeindebeitrag Sanierung Kantonsstrassen pro 2012					180'000.00	
610.561.13	Gemeindebeitrag Sanierung Kantonsstrassen pro 2013	10 112'900.00		199'500.00			
620	Gemeindestrassen	326'646.15	144'477.00	263'000.00		179'570.11	69'856.85



RECHNUNG

Investitionsrechnung / Funktionale Gliederung

Investitionsrechnung		Rechnung 2013		Voranschlag 2013		Rechnung 2012		
		Ausgaben	Einnahmen	Ausgaben	Einnahmen	Ausgaben	Einnahmen	
Konto	Funktionale Gliederung IR							
620.501.01	Massnahmen Verkehrssicherheit	11	70'077.95			23'876.45		
620.501.04	Einbau Deckbeläge pro 2011					51'940.00		
620.501.06	Sanierung Strassen- u. Fussgängerbeleuchtung Rüttenenstrasse (Abschnitt Hubelackerstrasse/Oberhofweg)	12	71'394.55					
620.501.07	Einbau/Ersatz Deckbeläge pro 2013			95'000.00				
620.501.08	Sanierung Strassenbeleuchtung Stöcklimattstrasse Süd			21'000.00				
620.501.09	Sanierung Strassenbeleuchtung Bellacherstrasse	13	1'300.00			14'316.80		
620.501.10	Sanierung Strassenbeleuchtung Kronmatt-, Hüslers- u. Franziskanerstrasse	14	30'175.55	56'000.00				
620.501.11	Sanierung Strassenbeleuchtung Heimlisbergstrasse (1. Etappe: Abschnitt Schulhausstr. bis Ribiackerweg)	15	6'000.00	21'000.00				
620.501.13	Sanierung Strassenbeleuchtung Steinackerweg Süd (1. Etappe: Abschnitt Schulhausstr. bis Gewerbestr.)	16	7'000.00	30'000.00				
620.501.83	Grünernstrasse Ost inkl. Beleuchtung					-7'750.00		
620.501.85	Verkehrsmassnahmen Schulareal					61'049.15		
620.501.88	Erschliessung Apricot/Raiffeisen	17	6'139.25			12'101.86		
620.501.92	Erschliessung Wildbachstrasse Ost (Bevorschussung)	18	134'558.85			24'035.85		
620.581.00	Netzschema Strassenbeleuchtung			40'000.00				
620.611.83	Grundeigentümerbeiträge Grünernstrasse Ost						51'700.15	
620.611.88	Grundeigentümerbeiträge Erschliessung Apricot/Raiffeisen	19		66'415.25				
620.612.92	Bevorschussung Erschliessung Wildbachstrasse Ost	20		78'061.75			18'156.70	
7	UMWELT UND RAUMORDNUNG		432'050.25	331'993.14	495'000.00	60'000.00	386'010.60	108'120.05
711	Abwasserbeseitigung (MWST) (Spezialfinanzierung)		343'504.60	331'993.14	375'000.00	60'000.00	235'847.90	108'120.05
711.501.01	Kanalisationssanierungen nach GEP pro 2011	21	60'597.20			116'178.55		
711.501.02	Kanalisationssanierungen nach GEP pro 2012	22	37'174.15			46'231.50		
711.501.03	Kanalisationssanierungen nach GEP pro 2013	23	185'091.15		200'000.00			
711.501.04	GEP / NIS	24	5'875.95			21'586.90		
711.501.07	Fremdwasser Schulhausstrasse/Wildbach				175'000.00			
711.501.80	Kanalisation Schulareal					43'519.45		
711.501.92	Erschliessung Wildbachstrasse Ost (Bevorschussung)	25	54'766.15			8'331.50		
711.610.12	Anschlussgebühren Abwasser pro 2012						59'977.40	
711.610.13	Anschlussgebühren Abwasser pro 2013	26		149'231.15		60'000.00		
711.611.83	Grundeigentümerbeiträge Grünernstrasse Ost						39'811.15	
711.612.92	Bevorschussung Erschliessung Wildbachstrasse Ost	27		39'180.30			8'331.50	
711.661.04	Subventionen GEP/NIS	28		143'581.69				
721	Abfallbeseitigung (MWST) (Spezialfinanzierung)		9'303.10			86'766.55		



RECHNUNG

Investitionsrechnung / Funktionale Gliederung

Investitionsrechnung		Rechnung 2013		Voranschlag 2013		Rechnung 2012	
		Ausgaben	Einnahmen	Ausgaben	Einnahmen	Ausgaben	Einnahmen
Konto	Funktionale Gliederung IR						
721.503.01	Entsorgungsstelle Werkhof Steinackerweg	29	9'303.10			86'766.55	
790	Raumordnung		79'242.55	120'000.00		63'396.15	
790.581.01	Erneuerung amtliche Vermessung					8'000.00	
790.581.02	Totalrevision Ortsplanung	30	79'242.55	120'000.00		55'396.15	
8	VOLKSWIRTSCHAFT		206'067.16	95'219.35	493'000.00	50'000.00	290'365.57
860	Energie (MWST)		206'067.16	95'219.35	493'000.00	50'000.00	57'378.60
860.501.02	Sanierung Kabelverteilkabinen	31	30'571.35		80'000.00	20'091.85	
860.501.11	Sanierung Rohranlage Josef Reinhartweg					29'400.90	
860.501.12	Sanierung Sekundärnetz Rüttenenstrasse (Abschnitt Hubelackerstrasse/Oberhofweg)	32	76'878.70				
860.501.13	Sanierung Sekundärnetz Rötistrasse Süd	33	6'000.00		115'000.00		
860.501.14	Sanierung Sekundärnetz Hüslerhof-/Bellacherstrasse	34	27'820.61			77'293.62	
860.501.15	Sanierung Sekundärnetz Stöcklimattstrasse Süd	35	5'000.00		130'000.00		
860.501.16	Erweiterung/Sanierung Sekundärnetz Industriestrasse				31'000.00		
860.501.17	Sanierung Sekundärnetz Heimlisbergstrasse (1. Etappe: Abschnitt Schulhausstr. bis Ribackerweg)	36	23'832.95		88'000.00		
860.501.19	Sanierung Sekundärnetz Steinackerweg Süd (1. Etappe: Abschnitt Schulhausstr. bis Gewerbestr.)	37	35'963.55		49'000.00		
860.501.92	Erschliessung Wildbachstrasse Ost (Bevorschussung)					163'579.20	
860.610.12	Anschlussgebühren Elektra pro 2012						57'378.60
860.610.13	Anschlussgebühren Elektra pro 2013	38		95'219.35	50'000.00		
9	FINANZEN UND STEUERN			1'378'169.03	1'855'999.00		1'421'896.51
999	Abschluss			1'378'169.03	1'855'999.00		1'421'896.51
999.690.00	Nettoinvestitionen VV			1'378'169.03	1'855'999.00		1'421'896.51
	Total		1'949'858.52	1'949'858.52	1'966'000.00	1'966'000.00	1'657'253.01
	Gesamttotal		1'949'858.52	1'949'858.52	1'966'000.00	1'966'000.00	1'657'253.01



Erläuterungen:

- 1 Projekt noch nicht abgeschlossen. Die Bauabrechnung ist noch ausstehend.
- 2 Nach dem die Anschlussgebühren belastet werden konnten, ist das Projekt beendet. Die Bauabrechnung und die Kreditüberschreitung für die Instandstellung hat der Gemeinderat am 27.1.2014 zur Kenntnis genommen - Kreditposition wird geschlossen.
- 3 Projekt noch nicht abgeschlossen. Die Bauabrechnung ist noch ausstehend.
- 4 Für diese Sanierung hat der Gemeinderat am 13.5.2013 einen Nachtragskredit von CHF 100'000 beschlossen. Das Projekt ist beendet - Kreditposition wird geschlossen.
- 5 Gemeindeanteil an die Erhöhung der Löschwasserreserve im Reservoir Heissacker gemäss Vertrag aus dem Jahre 1986. Die Abrechnung ist erfolgt - Kreditposition wird geschlossen.
- 6 Die Subvention der SGV an die Sanierung der Wasserleitung konnte im Jahr 2013 vereinnahmt werden. Das Projekt ist nun beendet und die Kreditposition kann geschlossen werden.
- 7 Das Projekt im Schulhaus A ist abgeschlossen - Kreditposition wird geschlossen.
- 8 Die Anschaffungen sind analog dem Voranschlag erfolgt - Kreditposition wird geschlossen.
- 9 Mit dem noch verfügbaren Kredit wurde 2013 der Spielturm beim Kindergarten Stöcklimatt ersetzt. Die Kreditposition ist aufgebraucht und wird geschlossen.
- 10 Die geplanten Projekte Gehweg Bellacherstrasse (Höhe VEBO) und Bushaltesstelle "Chutz" Richtung Oberdorf hat der Kanton um 1 Jahr auf 2014 verschoben. Auch bei den Lärmsanierungsarbeiten Bellacher- u. Rüttenstrasse besteht zum Teil Verzug. Die übrigen Sanierungsarbeiten wurden ordnungsgemäss durchgeführt und abgerechnet.
- 11 Projekt läuft noch.
- 12 Projekt läuft noch.
- 13 Projekt abgeschlossen (siehe dazu auch Konto Nr. 860.501.14) - Kreditposition wird geschlossen.
- 14 Projekt läuft noch.
- 15 Projekt läuft noch.
- 16 Projekt läuft noch.
- 17 Projekt ist soweit beendet. Es ist jedoch noch eine Beschwerde beim Verwaltungsgericht hängig.
- 18 Erschliessung ist beendet. Ausstehend ist noch die Bau- und Beitragsabrechnung.
- 19 Projekt ist soweit beendet. Es ist jedoch noch eine Beschwerde beim Verwaltungsgericht hängig.
- 20 Erschliessung ist beendet. Ausstehend ist noch die Bau- und Beitragsabrechnung.
- 21 Die geplanten Sanierungsarbeiten sind erfolgt - Kreditposition wird geschlossen.
- 22 Die geplanten Sanierungsarbeiten sind erfolgt - Kreditposition wird geschlossen.
- 23 Die geplanten Sanierungsarbeiten sind erfolgt - Kreditposition wird geschlossen.
- 24 Projekt abgeschlossen und vom Kanton genehmigt - Kreditposition wird geschlossen.
- 25 Erschliessung ist beendet. Ausstehend ist noch die Bau- und Beitragsabrechnung.
- 26 Gemäss effektiver Bautätigkeit und vorliegender Einschätzungen - Kreditposition wird geschlossen.
- 27 Erschliessung ist beendet. Ausstehend ist noch die Bau- und Beitragsabrechnung.
- 28 Projekt abgeschlossen - Kreditposition wird geschlossen.
- 29 Nach dem die Anschlussgebühren belastet werden konnten, ist das Projekt beendet. Die Bauabrechnung und die Kreditüberschreitung hat der Gemeinderat am 27.1.2014 zur Kenntnis genommen - Kreditposition wird geschlossen.
- 30 Projekt läuft noch.
- 31 Projekt läuft noch.
- 32 Projekt läuft noch.
- 33 Projekt läuft noch.
- 34 Projekt abgeschlossen (siehe dazu auch Konto Nr. 620.501.09) - Kreditposition wird geschlossen.
- 35 Projekt läuft noch.
- 36 Projekt läuft noch.
- 37 Projekt läuft noch.
- 38 Gemäss effektiver Bautätigkeit und vorliegender Einschätzungen - Kreditposition wird geschlossen.



Einwohnergemeinde
Langendorf

RECHNUNG

Übersicht Investitionsrechnung / Artengliederung

Investitionsrechnung		Rechnung 2013		Voranschlag 2013		Rechnung 2012	
Konto	Artengliederung IR	Ausgaben	Einnahmen	Ausgaben	Einnahmen	Ausgaben	Einnahmen
5	A U S G A B E N	1'949'858.52		1'966'000.00		1'657'253.01	
50	SACHGUETER	1'631'491.22		1'480'000.00		1'340'815.46	
56	EIGENE BEITRAEGE	239'124.75		326'000.00		253'041.40	
58	UEBRIGE ZU AKTIVIERENDE AUSGABEN	79'242.55		160'000.00		63'396.15	
6	E I N N A H M E N		1'949'858.52		1'966'000.00		1'657'253.01
60	ABGANG VON SACHGUETERN				1.00		1.00
61	NUTZUNGSABGABEN UND VORTEILSENTGELTE		428'107.80		110'000.00		235'355.50
66	BEITRAEGE FUER EIGENE RECHNUNG		143'581.69				
69	AKTIVIERUNGEN		1'378'169.03		1'855'999.00		1'421'896.51
	Total	1'949'858.52	1'949'858.52	1'966'000.00	1'966'000.00	1'657'253.01	1'657'253.01
	Gesamttotal	1'949'858.52	1'949'858.52	1'966'000.00	1'966'000.00	1'657'253.01	1'657'253.01



Einwohnergemeinde
Langendorf

RECHNUNG

Investitionsrechnung / Artengliederung

Konto	Investitionsrechnung Artengliederung IR	Rechnung 2013		Voranschlag 2013		Rechnung 2012	
		Ausgaben	Einnahmen	Ausgaben	Einnahmen	Ausgaben	Einnahmen
5	A U S G A B E N	1'949'858.52		1'966'000.00		1'657'253.01	
50	SACHGUETER	1'631'491.22		1'480'000.00		1'340'815.46	
501	Tiefbauten	894'226.71		1'091'000.00		712'916.03	
503	Hochbauten	650'873.51		300'000.00		627'899.43	
506	Mobilien, Maschinen, Fahrzeuge	86'391.00		89'000.00			
56	EIGENE BEITRAEGE	239'124.75		326'000.00		253'041.40	
561	Kantone	112'900.00		199'500.00		168'034.20	
562	Gemeinden	126'224.75		126'500.00		85'007.20	
58	UEBRIGE ZU AKTIVIERENDE AUSGABEN	79'242.55		160'000.00		63'396.15	
581	Planungen	79'242.55		160'000.00		63'396.15	
6	E I N N A H M E N		1'949'858.52		1'966'000.00		1'657'253.01
60	ABGANG VON SACHGUETERN				1.00		1.00
603	Hochbauten				1.00		1.00
61	NUTZUNGSABGABEN UND VORTEILSENTGELTE		428'107.80		110'000.00		235'355.50
610	Anschlussgebühren		244'450.50		110'000.00		117'356.00
611	Erschliessungsbeiträge		66'415.25				91'511.30
612	Kostenvorschüsse		117'242.05				26'488.20
66	BEITRAEGE FUER EIGENE RECHNUNG		143'581.69				
661	Kanton		143'581.69				
69	AKTIVIERUNGEN		1'378'169.03		1'855'999.00		1'421'896.51
690	Nettoinvestitionen		1'378'169.03		1'855'999.00		1'421'896.51
	Total	1'949'858.52	1'949'858.52	1'966'000.00	1'966'000.00	1'657'253.01	1'657'253.01
	Gesamttotal	1'949'858.52	1'949'858.52	1'966'000.00	1'966'000.00	1'657'253.01	1'657'253.01

Bestandesrechnung



Einwohnergemeinde
Langendorf

BILANZ

Übersicht

Konto	Bestandesrechnung Bestandesgliederung	Bestand per 01.01.2013	Veränderungen		Bestand per 31.12.2013
			Zuwachs	Abgang	
1	A K T I V E N	15'863'173.65	48'957'299.24	48'555'981.68	16'264'491.21
10	FINANZVERMOEGEN	7'835'150.65	47'007'440.72	46'345'123.16	8'497'468.21
100	Flüssige Mittel	2'975'464.48	27'037'133.28	26'676'499.11	3'336'098.65
101	Guthaben	2'676'782.54	17'918'171.80	17'226'449.57	3'368'504.77
102	Anlagen	922'730.15	1'180'029.65	1'182'001.00	920'758.80
103	Transitorische Aktiven	1'260'173.48	872'105.99	1'260'173.48	872'105.99
11	VERWALTUNGSVERMOEGEN	8'028'023.00	1'949'858.52	2'210'858.52	7'767'023.00
114	Sachgüter	7'998'013.00	1'870'615.97	2'151'615.97	7'717'013.00
115	Darlehen und Beteiligungen	4.00			4.00
116	Investitionsbeiträge	3.00			3.00
117	Uebrige aktivierte Ausgaben	30'003.00	79'242.55	59'242.55	50'003.00
2	P A S S I V E N	15'863'173.65	9'235'644.12	8'834'326.56	16'264'491.21
20	FREMDKAPITAL	11'416'150.26	9'047'995.35	8'621'692.76	11'842'452.85
200	Laufende Verpflichtungen	1'197'563.06	1'537'576.25	1'583'601.76	1'151'537.55
202	Langfristige Schulden	9'300'000.00		1'000'000.00	8'300'000.00
203	Verpflichtungen für Sonderrechnungen	115'544.10	28.65	7'085.70	108'487.05
204	Rückstellungen		1'160'000.00		1'160'000.00
205	Transitorische Passiven	803'043.10	6'350'390.45	6'031'005.30	1'122'428.25
22	SPEZIALFINANZIERUNGEN	1'894'312.31	187'372.84	212'633.80	1'869'051.35
228	Verpflichtungen an Spezialfinanzierungen	1'894'312.31	187'372.84	212'633.80	1'869'051.35
23	EIGENKAPITAL	2'552'711.08	275.93		2'552'987.01
239	Eigenkapital	2'552'711.08	275.93		2'552'987.01
	Total Aktiven				16'264'491.21
	Total Passiven				16'264'491.21
	Aktivenüberschuss				0.00



BILANZ

Bestandesrechnung		Bestand per	Veränderungen		Bestand per
Konto	Bestandesgliederung	01.01.2013	Zuwachs	Abgang	31.12.2013
1	AKTIVEN	15'863'173.65	48'957'299.24	48'555'981.68	16'264'491.21
10	FINANZVERMOEGEN	7'835'150.65	47'007'440.72	46'345'123.16	8'497'468.21
100	Flüssige Mittel	2'975'464.48	27'037'133.28	26'676'499.11	3'336'098.65
1000	Kasse	13'944.20	125'471.68	123'383.73	16'032.15
1000.00	Kasse	13'944.20	125'471.68	123'383.73	16'032.15
1001	Postcheck	1'286'976.42	15'657'489.70	16'194'884.75	749'581.37
1001.00	Postfinance 45-474-0	1'286'976.42	15'657'489.70	16'194'884.75	749'581.37
1002	Banken	1'674'543.86	11'254'171.90	10'358'230.63	2'570'485.13
1002.10	KK Baloise BankSoBa Nr. S120.223A	4'924.30	50'340.00	46'292.98	8'971.32
1002.50	KK Raiffeisenbank Nr. 13122.73	1'635'374.26	11'203'828.00	10'283'639.75	2'555'562.51
1002.60	KK UBS AG Nr. 262-48482367.0	31'872.20	3.90	28'292.00	3'584.10
1002.70	KK Regiobank Nr.200.009.106.05	2'373.10		5.90	2'367.20
101	Guthaben	2'676'782.54	17'918'171.80	17'226'449.57	3'368'504.77
1011	Kontokorrente	-35'239.32	3'394'187.50	3'323'854.38	35'093.80
1011.00	Amt für Finanzen Kanton Solothurn	-35'239.32	3'394'187.50	3'323'854.38	35'093.80
1012	Steuerguthaben	2'594'896.56	12'302'484.60	11'746'293.14	3'151'088.02
1012.03	Gemeindesteuern 2003	0.00	1'420.85	1'420.85	0.00
1012.04	Gemeindesteuern 2004	0.00	1'621.60	1'621.60	0.00
1012.05	Gemeindesteuern 2005	3'427.15	4'677.80	8'104.95	0.00
1012.06	Gemeindesteuern 2006	10'356.45	5'770.10	13'300.90	2'825.65
1012.07	Gemeindesteuern 2007	22'650.15	-1'505.00	13'199.40	7'945.75
1012.08	Gemeindesteuern 2008	23'649.35	12'960.25	19'707.45	16'902.15
1012.09	Gemeindesteuern 2009	40'934.00	14'885.45	20'103.70	35'715.75
1012.10	Gemeindesteuern 2010	163'101.40	306'374.35	416'657.70	52'818.05
1012.11	Gemeindesteuern 2011	751'097.74	718'645.15	1'262'411.30	207'331.59
1012.12	Gemeindesteuern 2012	2'047'060.32	569'168.40	1'612'119.60	1'004'109.12
1012.13	Gemeindesteuern 2013	0.00	10'668'465.65	8'377'645.69	2'290'819.96
1012.999	Delkredere Steuerguthaben	-467'380.00			-467'380.00
1015	Debitoren	117'125.30	2'119'713.65	2'054'516.00	182'322.95
1015.00	Diverse Debitoren	104'585.20	1'581'328.90	1'511'882.05	174'032.05
1015.10	Verrechnungssteuer	11'696.75	8'031.85	11'696.75	8'031.85
1015.30	Grundgebühr Kehricht	725.80	326'979.30	326'979.30	725.80
1015.40	Grundgebühr Abwasser	117.55	203'373.60	203'074.85	416.30
1015.999	Delkredere Gebührenguthaben	0.00		883.05	-883.05
1019	Vorsteuer MWST		101'786.05	101'786.05	
1019.20	Vorsteuer MWST Abwasser /LR (MWST Nr. 382 625)	0.00	27'449.70	27'449.70	0.00
1019.21	Vorsteuer MWST Abwasser /IR	0.00	27'480.25	27'480.25	0.00
1019.30	Vorsteuer MWST Energie /LR (MWST Nr. 382 627)	0.00	4'488.20	4'488.20	0.00
1019.31	Vorsteuer MWST Energie /IR	0.00	17'018.65	17'018.65	0.00
1019.40	Vorsteuer MWST Abfall/LR (MWST Nr. 668 924)	0.00	24'680.05	24'680.05	0.00
1019.41	Vorsteuer MWST Abfall/IR	0.00	669.20	669.20	0.00
102	Anlagen	922'730.15	1'180'029.65	1'182'001.00	920'758.80
1020	Verzinsliche Wertpapiere	12'729.15	28.65		12'757.80
1020.02	Raiffeisenbank Nr. 13122.42 (amtl. Verwahrung Erbschaftsteil CM)	12'729.15	28.65		12'757.80
1021	Aktien und Anteilscheine	1.00			1.00
1021.02	Stammanteile GA Weissenstein GmbH	1.00			1.00



BILANZ

Bestandesrechnung		Bestand per 01.01.2013	Veränderungen		Bestand per 31.12.2013
			Zuwachs	Abgang	
Konto	Bestandesgliederung				
1023	Liegenschaften	910'000.00	1'180'001.00	1'182'001.00	908'000.00
1023.02	Haus Steinackerweg 5 / GB 394	112'000.00		2'000.00	110'000.00
1023.04	Land Erlacker / GB 1335	348'000.00			348'000.00
1023.05	Dorfplatz / GB 812	450'000.00			450'000.00
1023.06	Stöcklimattstrasse 25 / GB Nr. 1614	0.00	1'180'001.00	1'180'001.00	0.00
103	Transitorische Aktiven	1'260'173.48	872'105.99	1'260'173.48	872'105.99
1030	Transitorische Aktiven	1'260'173.48	872'105.99	1'260'173.48	872'105.99
1030.00	Transitorische Aktiven	1'260'173.48	872'105.99	1'260'173.48	872'105.99
11	VERWALTUNGSVERMOEGEN	8'028'023.00	1'949'858.52	2'210'858.52	7'767'023.00
114	Sachgüter	7'998'013.00	1'870'615.97	2'151'615.97	7'717'013.00
1140	Grundstücke	240'002.00			240'002.00
1140.02	Fabrikstrasse / GB 747	1.00			1.00
1140.03	Land Oberdorf / GB 206 Oberdorf	1.00			1.00
1140.04	Land Oberhofweg / GB 147 (inkl. Schrebergärten)	240'000.00			240'000.00
1141	Tiefbauten	3'298'006.00	1'114'721.76	1'185'721.76	3'227'006.00
1141.00	Verschiedene Tiefbauten (inkl. Strassen u. -beleuchtung)	1'800'000.00	555'846.90	555'846.90	1'800'000.00
1141.01	Friedhof / GB 176	1.00			1.00
1141.02	Kanalisationen (Spezialfinanz.)	990'000.00	343'504.60	413'504.60	920'000.00
1141.04	Parkplätze / GB 720	1.00			1.00
1141.05	Kehrichtgrube mit Strasse / GB 593 Oberdorf	1.00			1.00
1141.06	Strasse Oberdorf / GB 612 Oberdorf	1.00			1.00
1141.07	Verkehrsanlagen	1.00			1.00
1141.09	Bäche u. Gewässerverbauungen	1.00			1.00
1141.10	Elektrizitätsversorgung	400'000.00	206'067.16	206'067.16	400'000.00
1141.11	Abfallsammelstellen (Spezialfinanz.)	108'000.00	9'303.10	10'303.10	107'000.00
1143	Hochbauten	4'420'005.00	648'384.80	868'384.80	4'200'005.00
1143.00	Verschiedene Hochbauten (z.B. Kingergärten, Konzertsaal)	800'000.00		100'000.00	700'000.00
1143.01	Schulhausanlage / GB 721	2'400'000.00	310'550.85	510'550.85	2'200'000.00
1143.02	Gemeindehaus / GB 657	420'000.00	198'782.70	118'782.70	500'000.00
1143.03	Feuerwehrmagazin / GB 604	1.00			1.00
1143.04	Schutzraum Heissacker / GB 1384	1.00			1.00
1143.05	Schützenhaus u. Schiessstand	1.00			1.00
1143.06	Schutzraum Stöcklimattstrasse 25a / GB 1614	1.00			1.00
1143.07	Einstellhalle Ischimatt / GB 1619 (inkl. Schutzräume)	1.00			1.00
1143.09	Werkhof Steinackerweg / GB 547	800'000.00	139'051.25	139'051.25	800'000.00
1146	Mobilien, Maschinen, Fahrzeuge	40'000.00	107'509.41	97'509.41	50'000.00
1146.00	Mobilien, Maschinen, Fahrzeuge	40'000.00	107'509.41	97'509.41	50'000.00
115	Darlehen und Beteiligungen	4.00			4.00
1154	Gemischtwirtschaftliche Unternehmungen	3.00			3.00
1154.02	BSU 86 Aktien	1.00			1.00
1154.03	KEBAG 61 Aktien	1.00			1.00
1154.07	Seilbahn Weissenstein 500 Aktien	1.00			1.00
1155	Private Institutionen	1.00			1.00
1155.01	VEBO 4500 Anteilscheine	1.00			1.00



Einwohnergemeinde
Langendorf

BILANZ

Bestandesrechnung		Bestand per	Veränderungen		Bestand per
Konto	Bestandesgliederung	01.01.2013	Zuwachs	Abgang	31.12.2013
116	Investitionsbeiträge	3.00			3.00
1164	Gemischwirtschaftliche Unternehmungen	3.00			3.00
1164.01	Betagten- u. Pflegeheim Lebern	1.00			1.00
1164.02	Pflegeheim zur Forst, Solothurn	1.00			1.00
1164.03	Alters- u. Pflegeheim Ischimatt	1.00			1.00
117	Uebrig aktivierte Ausgaben	30'003.00	79'242.55	59'242.55	50'003.00
1171	Planungen	30'003.00	79'242.55	59'242.55	50'003.00
1171.00	Neuvermessung Gemeinde	1.00			1.00
1171.01	RAV-Projekte	1.00			1.00
1171.02	Elektro-Leitungskataster	1.00			1.00
1171.03	Totalrevision Ortsplanung	30'000.00	79'242.55	59'242.55	50'000.00



BILANZ

Bestandesrechnung		Bestand per	Veränderungen		Bestand per
Konto	Bestandesgliederung	01.01.2013	Zuwachs	Abgang	31.12.2013
2	PASSIVEN	15'863'173.65	9'235'644.12	8'834'326.56	16'264'491.21
20	FREMDKAPITAL	11'416'150.26	9'047'995.35	8'621'692.76	11'842'452.85
200	Laufende Verpflichtungen	1'197'563.06	1'537'576.25	1'583'601.76	1'151'537.55
2000	Kreditoren	929'340.81	818'053.55	930'214.71	817'179.65
2000.00	Kreditoren	929'340.81	818'053.55	930'214.71	817'179.65
2006	Kontokorrente	268'222.25	577'224.20	511'088.55	334'357.90
2006.00	Röm.-kath. Kirchgemeinde Oberdorf	268'222.25	577'224.20	511'088.55	334'357.90
2009	Umsatzsteuer MWST		142'298.50	142'298.50	
2009.20	Umsatzsteuer MWST Abwasser/LR	0.00	45'720.50	45'720.50	0.00
2009.21	Umsatzsteuer MWST Abwasser/IR	0.00	26'559.50	26'559.50	0.00
2009.30	Umsatzsteuer MWST Energie/LR	0.00	36'709.80	36'709.80	0.00
2009.31	Umsatzsteuer MWST Energie/IR	0.00	7'617.50	7'617.50	0.00
2009.40	Umsatzsteuer MWST Abfall/LR	0.00	25'684.05	25'684.05	0.00
2009.99	Rappenrundungskonto MWSt	0.00	7.15	7.15	0.00
202	Langfristige Schulden	9'300'000.00		1'000'000.00	8'300'000.00
2021	Darlehen	9'300'000.00		1'000'000.00	8'300'000.00
2021.35	AXA-Winterthur 2,90%, 01.02.2007-01.02.2014	1'000'000.00			1'000'000.00
2021.36	SUVA 3,45%, 10.07.1999-10.07.2014	1'000'000.00			1'000'000.00
2021.41	SUVA 2,28%, 08.09.2005-08.09.2015	1'000'000.00			1'000'000.00
2021.42	Postfinance 3,41%, 11.01.2008-11.01.2017	1'000'000.00			1'000'000.00
2021.43	Ausgleichsfonds AHV 3,42%, 27.08.2008-27.08.2018	1'000'000.00			1'000'000.00
2021.44	SUVA 3,32%, 01.09.2008-01.09.2016	1'000'000.00			1'000'000.00
2021.45	SUVA 2,54%, 18.12.2008-18.12.2017	800'000.00			800'000.00
2021.46	Ausgleichsfonds AHV 0,64%, 31.01.2011-31.01.2013	1'000'000.00		1'000'000.00	0.00
2021.47	Ausgleichsfonds AHV 1,51%, 31.01.2011-01.02.2016	1'500'000.00			1'500'000.00
203	Verpflichtungen für Sonderrechnungen	115'544.10	28.65	7'085.70	108'487.05
2035	Zuwendungen	102'814.95		7'085.70	95'729.25
2035.01	Seniorenausflug	40'496.15			40'496.15
2035.03	Flügelfonds	40'000.00			40'000.00
2035.04	Mittagstisch	20'000.00		6'835.70	13'164.30
2035.05	Jugendfeuerwehr	2'318.80		250.00	2'068.80
2036	Uebrigere Sonderrechnungen	12'729.15	28.65		12'757.80
2036.01	Amtliche Verwahrung Erbschaftsteil CM (bis 14.5.2019)	12'729.15	28.65		12'757.80
204	Rückstellungen		1'160'000.00		1'160'000.00
2040	Laufende Rechnung		1'160'000.00		1'160'000.00
2040.00	Rückstellung Pensionskasse PKSO	0.00	1'160'000.00		1'160'000.00
205	Transitorische Passiven	803'043.10	6'350'390.45	6'031'005.30	1'122'428.25
2050	Transitorische Passiven	803'043.10	6'350'390.45	6'031'005.30	1'122'428.25
2050.00	Transitorische Passiven	800'863.60	1'122'471.20	800'863.60	1'122'471.20
2050.01	Durchlaufende Posten	9'179.50	236'201.60	243'858.45	1'522.65
2050.02	Durchlaufkonto Besoldungen	-7'000.00	4'991'717.65	4'986'283.25	-1'565.60
22	SPEZIALFINANZIERUNGEN	1'894'312.31	187'372.84	212'633.80	1'869'051.35



Einwohnergemeinde
Langendorf

BILANZ

Bestandesrechnung		Bestand per 01.01.2013	Veränderungen		Bestand per 31.12.2013
			Zuwachs	Abgang	
Konto	Bestandesgliederung				
228	Verpflichtungen an Spezialfinanzierungen	1'894'312.31	187'372.84	212'633.80	1'869'051.35
2280	Spezialfinanzierungen (SF)	1'328'417.66	187'372.84		1'515'790.50
2280.711	SF Rechnungsausgleich Abwasseranlagen	1'281'207.68	181'466.89		1'462'674.57
2280.721	SF Reserve Abfall	47'209.98	5'905.95		53'115.93
2281	Ersatzabgaben	365'894.65		12'633.80	353'260.85
2281.01	Ersatzabgaben Schutzräume	293'042.05		12'633.80	280'408.25
2281.02	Ersatzabgaben Parkplätze	72'852.60			72'852.60
2285	Vorfinanzierungen (Rücklagen)	200'000.00		200'000.00	
2285.00	Vorfinanzierung Umsetzung Sek-I-Reform (2. Etappe) GV 25.06.2012	200'000.00		200'000.00	0.00
23	EIGENKAPITAL	2'552'711.08	275.93		2'552'987.01
239	Eigenkapital	2'552'711.08	275.93		2'552'987.01
2390	Eigenkapital	2'552'711.08	275.93		2'552'987.01
2390.00	Eigenkapital	2'552'711.08	275.93		2'552'987.01
	Total Aktiven				16'264'491.21
	Total Passiven				16'264'491.21
	Aktivenüberschuss				0.00

Nachtragskredite

Nachtragskredite

Kreditüberschreitungen von mehr als CHF 30'000.-- für jährlich wiederkehrende sowie einmalige Ausgaben von über CHF 100'000.-- und An- und Verkauf von Liegenschaften von mehr als CHF 1'000'000.-- sind gemäss Gemeindeordnung vom 17. November 2008 von der Gemeindeversammlung zu genehmigen (§ 21a/b).

Für im Voranschlag nicht vorgesehene einmalige Ausgaben und Nachtragskredite bis CHF 100'000.-- pro Geschäft bis zum Maximalbetrag von CHF 400'000.-- pro Jahr sowie jährlich wiederkehrende Ausgaben bis CHF 30'000.-- pro Geschäft bis zum Maximalbetrag von CHF 100'000.-- pro Jahr und An- und Verkauf von Liegenschaften bis CHF 1'000'000.-- pro Jahr liegen in der Finanzkompetenz des Gemeinderates (GO § 24 Abs. 4a/b/c).

Der Gemeinderat beantragt der Gemeindeversammlung die Genehmigung der nachfolgend aufgeführten Kreditüberschreitungen in der Laufenden Rechnung im Gesamtbetrag von **CHF 1'551'388.94**.

Zur Beachtung: Die vorstehend erwähnten totalen Kreditüberschreitungen in der Laufenden Rechnung teilen sich in echte Kreditüberschreitungen in der Höhe von **CHF 1'450'122.05** und unechte (hausgemachte) Kreditüberschreitungen in der Höhe von **CHF 101'266.89**. In nachfolgender Auflistung sind die unechten Kredite mit *) gekennzeichnet.



Nachtragskredite LR gemäss GO § 21a (GV)

KontoNr	Bez	Rechnung	Budget	Abweichung +/-	Begründungen
2	BILDUNG				
210	Primarschule				
210.361.01	Gymnasialer Unterricht an Kantonsschule	371'448.00	300'000.00	71'448.00 +	Insgesamt besuchten im letzten Jahr 36 Schüler und Schülerinnen aus Langendorf den Unterricht an der Kantonsschule Solothurn. Im Zeitpunkt der Budgeterstellung waren es 29.
217	Musikschule				
217.302.00	Besoldung Lehrkräfte	374'847.50	337'000.00	37'847.50 +	Bei der Budgeteingabe wurden tiefere Pensen deklariert.
228	Heilpädagogische Sonderschule				
228.364.20	Sonderschulungskosten	334'193.00	288'000.00	46'193.00 +	Im Durchschnitt besuchten im Jahre 2013 14 Kinder aus Langendorf eine Sonderschule.
5	SOZIALE WOHLFAHRT				
582	Gesetzliche Sozialhilfe				
582.366.10	Sozialhilfen via SDMUL	829'633.55	695'000.00	134'633.55 +	Effektive Unterstützungszahlungen an Einwohner von Langendorf (siehe auch Konto Nr. 582.362.20).
7	UMWELT UND RAUMORDNUNG				
711	Abwasserentsorgung (MWST)				
711.380.72	Einlage in SF (Rechnungsausgleich)	181'466.89	80'200.00 *	101'266.89 +	Rechnungseinlage zu Gunsten Bilanzkonto Nr. 2280.711
9	FINANZEN UND STEUERN				
993	Neutrale Posten				
993.304.00	Ausfinanzierung Pensionskasse PKSO	1'160'000.00	0.00	1'160'000.00 +	Zwischen dem Kanton Solothurn und seinen Einwohnergemeinden läuft gegenwärtig die Diskussion über die Ausfinanzierung des Deckungsfehltbetrages in der Pensionskasse des Kantons Solothurn. Eine Lösung zur Ausfinanzierung muss gemäss Vorgabe des Bundes bis spätestens 1.1.2015 bestehen. Da die Angestellten der Gemeindeverwaltung und die Lehrpersonen bei der PKSO versichert sind, sieht sich die Einwohnergemeinde momentan mit einer Maximalforderung von bis zu 2,5 Mio. CHF (rund 1,75 Mio. CHF Lehrpersonen und 0,75 Mio. CHF Gemeindepersonal) konfrontiert. Um die anstehende Ausfinanzierung und ihre finanziellen Folgen für die Gemeinde buchhalterisch rascher abhandeln zu können, wird diese Rückstellung gebildet.
Total Nachtragskredite gemäss GO § 21 a				1'551'388.94	
* davon unechte Nachtragskredite				101'266.89	
Echte Nachtragskredite				1'450'122.05	

Nachtragskredite IR gemäss GO § 24 Abs. 4a (GR)

Konto-Nr.	Bezeichnung	Nachtragskredit	Begründungen
0	Allgemeine Verwaltung		
090.503.14	Sanierung Räumlichkeiten Wohnungen Steinackerweg 6	100'000.00	Für diese Sanierung hat der Gemeinderat am 13.5.2013 einen Nachtragskredit von CHF 100'000 beschlossen.
7	Umwelt und Raumordnung		
740.501.00	Erweiterung Gemeinschaftsgrab	47'800.00	Am 28.11.2011 hat die Gemeindeversammlung für die Erweiterung des Gemeinschaftsgrabes einen Kredit von CHF 30'000 beschlossen. Bei den Planungsarbeiten hat sich gezeigt, dass sich in diesem Zusammenhang auch einige Umgestaltungsarbeiten aufträngen. Darauf hin hat der Gemeinderat am 9.12.2013 einen Nachtragskredit von CHF 47'800 bewilligt.
	Total 2 Nachtragskredite IR	147'800.00	

Nachtragskredite LR gemäss GO § 24 Abs. 4b (GR)

Konto-Nr.	Bezeichnung	Nachtragskredit	Begründungen
5	Soziale Wohlfahrt		
540.365.15	Beitrag Kinderkrippe Sunneschyn	30'000.00	Per 1.8.2013 wurde neu ein Schülerhort eröffnet, welcher durch die Kinderkrippe Sunneschyn geführt wird. Für die Finanzierung des Schülerhortes von August-Dezember hat der Gemeinderat am 22.4.2013 einen Nachtragskredit in der Höhe von CHF 30'000 beschlossen.
	Total 1 Nachtragskredit LR	30'000.00	

Anhang

Verpflichtungskreditkontrolle

2013

	Kredit	Beansprucht bis Ende 2012	Beitr./Subv. bis Ende 2012	Voranschlag 2013	Rechnung 2013		Beansprucht bis Ende 2013	Beitr./Subv. bis Ende 2013	Restkredit
					Ausgaben	Einnahmen			
Total Kredite	6'740'799.00	2'993'441.83	214'507.75	2'003'799	1'949'858.52	571'689.49	4'943'300.35	786'197.24	2'583'695.89
0 ALLGEMEINE VERWALTUNG	1'664'499.00	1'263'657.55	0.00	99'999	358'952.36	0.00	1'622'609.91	0.00	41'889.09
1 OEFFENTLICHE SICHERHEIT	426'500.00	113'883.45	0.00	126'500	126'224.75	0.00	240'108.20	0.00	186'391.80
2 BILDUNG	760'000.00	128'738.05	0.00	389'000	359'085.05	0.00	487'823.10	0.00	272'176.90
3 KULTUR UND FREIZEIT	60'000.00	31'162.90	0.00	0	27'932.80	0.00	59'095.70	0.00	904.30
6 VERKEHR	1'275'500.00	448'179.56	77'481.20	462'500	439'546.15	144'477.00	887'725.71	221'958.20	609'732.49
7 UMWELT UND RAUMORDNUNG	1'476'300.00	656'583.55	137'026.55	482'800	432'050.25	331'993.14	1'088'633.80	469'019.69	856'685.89
8 VOLKSWIRTSCHAFT	1'078'000.00	351'236.77	0.00	443'000	206'067.16	95'219.35	557'303.93	95'219.35	615'915.42

Verpflichtungskreditkontrolle

2013

Einwohnergemeinde Langendorf

Objektbezeichnung	Kreditabschluss		Beansprucht bis Ende 2012	Beitr./Subv. bis Ende 2012	Voranschlag 2013	Rechnung 2013		Beansprucht bis Ende 2013	Beitr./Subv. bis Ende 2013	Restkredit
	Datum	Organ				Kredit	Ausgaben			
0 ALLGEMEINE VERWALTUNG										
090.503.11 O Erneuerung Gemeinderatssaal	29.11.10	GV	1'664'499.00	1'263'657.55	99'999.00	358'952.36	1'622'609.91	41'889.09		41'889.09
090.503.12 O Kauf und Instandstellung Werkhof (GB Nr. 547 u. 718)	23.05.11	GR	30'000.00	1'250'070.65		21'118.41	21'118.41	8'881.59		8'881.59
Abgerechnet 24.03.14			1'245'000.00			39'141.40	1'289'212.05	-44'212.05		-44'212.05
090.503.12 T Kauf und Instandstellung Werkhof (GB Nr. 547 u. 718)	23.05.11	GR	850'000.00							
Abgerechnet 24.03.14										
090.503.12 T Kauf und Instandstellung Werkhof (GB Nr. 547 u. 718)	28.11.11	GV	395'000.00							
Abgerechnet 27.01.14										
090.503.13 O Umbau Parterre Gemeindehaus für Musikschule	25.06.12	GV	250'000.00	13'586.90		198'782.70	212'369.60	37'630.40		37'630.40
090.503.14 O Sanierung Räumlichkeiten Steinackerweg 6	13.05.13	GR	100'000.00		100'000	99'909.85	99'909.85	90.15		90.15
Abgerechnet 24.03.14										
090.603.01 O Übertrag Stöcklimattstrasse 25 vom VV ins FV (GB 1614)	26.11.12	GV	-1.00		-1			-1.00		-1.00
091.506.04 O Ersatz Schneefräse zu Meiji-Kommunalfahrzeug	02.12.13	GV	39'500.00					39'500.00		39'500.00
1 OFFENTLICHE SICHERHEIT										
140.506.01 O Instandstellung Atemschutz- und Tanklöschfahrzeug	02.12.13	GV	426'500.00	113'883.45	126'500.00	126'224.75	240'108.20	186'391.80		186'391.80
140.562.11 O Beitrag an Bürgergemeinde für Erweiterung/Erneuerung Wassernetz 2011	29.11.10	GV	55'000.00	113'883.45				55'000.00		55'000.00
140.562.13 O Beitrag an Bürgergemeinde für Erweiterung/Erneuerung Wassernetz 2013	26.11.12	GV	160'000.00		126'500	126'224.75	126'224.75	46'116.55		46'116.55
Abgerechnet 24.03.14			126'500.00					275.25		275.25
140.562.14 O Beitrag an Bürgergemeinde für Erweiterung/Erneuerung Wassernetz 2014	02.12.13	GV	85'000.00					85'000.00		85'000.00
2 BILDUNG										
218.501.00 O Wasserleitung Schulareal	17.11.08	GV	760'000.00	128'738.05	389'000.00	359'085.05	487'823.10	272'176.90		272'176.90
Abgerechnet 24.03.14			149'000.00	128'738.05		-9'924.00	118'814.05	30'185.95		30'185.95
218.501.00 T Wasserleitung Schulareal	17.11.08	GV	45'000.00							
Abgerechnet 24.03.14										
218.501.00 T Wasserleitung Schulareal	22.06.09	GR	29'000.00							

Verpflichtungskreditkontrolle

2013

Einwohnergemeinde Langendorf

Objektbezeichnung	Datum	Kreditbeschluss		Beansprucht bis Ende 2012	Beitr./Subv. bis Ende 2012	Voranschlag 2013	Rechnung 2013		Beansprucht bis Ende 2013	Beitr./Subv. bis Ende 2013	Restkredit
		Organ	Kredit				Ausgaben	Einnahmen			
Abgerechnet 24.03.14											
218.501.00 T Wasserleitung Schulareal	29.11.10	GV	75'000.00								
Abgerechnet 24.03.14											
218.503.11 O Umsetzung Sek-I-Reform (2. Etappe)	26.11.12	GV	300'000.00			300'000		282'618.05	282'618.05		17'381.95
Abgerechnet 27.01.14											
218.503.13 O Sanierung Schulanlage pro 2014	02.12.13	GV	150'000.00								150'000.00
218.506.00 O EDV- u. Wandtafelersatz	26.11.12	GV	89'000.00			89'000		86'391.00	86'391.00		2'609.00
Abgerechnet 24.03.14											
218.506.01 O EDV-Einrichtung Schulhaus A	02.12.13	GV	52'000.00								52'000.00
218.581.00 O Zustandsanalyse Schulanlagen	02.12.13	GV	20'000.00								20'000.00
3 KULTUR UND FREIZEIT			60'000.00	31'162.90				27'932.80	59'095.70		904.30
353.501.00 O Sanierung u. Erweiterung Kinderspieplätze	17.11.08	GV	60'000.00	31'162.90				27'932.80	59'095.70		904.30
Abgerechnet 24.03.14											
6 VERKEHR			1'275'500.00	448'179.56	77'481.20	462'500.00		439'546.15	887'725.71	221'958.20	609'732.49
610.561.12 O Gemeindebeitrag Sanierung Kantonsstrassen pro 2012	28.11.11	GV	200'000.00	180'000.00					180'000.00		20'000.00
610.561.13 O Gemeindebeitrag Sanierung Kantonsstrassen pro 2013	26.11.12	GV	199'500.00			199'500		112'900.00	112'900.00		86'600.00
610.561.14 O Gemeindebeitrag Sanierung Kantonsstrassen pro 2014	02.12.13	GV	156'000.00								156'000.00
620.501.01 O Massnahmen Verkehrssicherheit	23.11.09	GV	100'000.00	30'300.00				70'077.95	100'377.95		-377.95
620.501.06 O Sanierung Strassen- u. Fussgängerbeleuchtung Rüttenstrasse (Abschnitt Hubelackerstrasse/Oberhofweg)	20.08.12	GR	80'000.00					71'394.55	71'394.55		8'605.45
620.501.07 O Einbau/Ersatz Deckbeläge pro 2013	26.11.12	GV	95'000.00			95'000					95'000.00
620.501.08 O Sanierung Strassenbeleuchtung Stöcklimattstrasse Süd	26.11.12	GV	21'000.00			21'000					21'000.00
620.501.08 T Sanierung Strassenbeleuchtung Stöcklimattstrasse Süd	26.11.12	GV	21'000.00								
620.501.09 O Sanierung Strassenbeleuchtung Bellacherstrasse	28.11.11	GV	29'000.00	14'316.80				1'300.00	15'616.80		13'383.20
Abgerechnet 24.03.14											
620.501.10 O Sanierung Strassenbeleuchtung Kronmatt-, Hüsterhof- u. Franziskanerstrasse	26.11.12	GV	56'000.00			56'000		30'175.55	30'175.55		25'824.45

Verpflichtungskreditkontrolle

Einwohnergemeinde Langendorf

2013

Objektbezeichnung	Datum	Kreditabschluss		Beansprucht bis Ende 2012	Beitr./Subv. bis Ende 2012	Voranschlag 2013	Rechnung 2013		Beansprucht bis Ende 2013	Beitr./Subv. bis Ende 2013	Restkredit
		Organ	Kredit				Ausgaben	Einnahmen			
620.501.11 O Sanierung Strassenbeleuchtung Heimisbergstrasse (1. Etappe: Abschnitt Schulhausstr. bis Ribliackerweg)	26.11.12	GV	21'000.00			21'000	6'000.00	6'000.00	6'000.00		15'000.00
620.501.13 O Sanierung Strassenbeleuchtung Steinackerweg Süd (1. Etappe: Abschnitt Schilhausstr. bis Gewerbestr.)	26.11.12	GV	30'000.00			30'000	7'000.00	7'000.00	7'000.00		23'000.00
620.501.20 O Sanierung Strassenbeleuchtung Heimisbergstrasse (2. Etappe: Abschnitt Ribliackerweg bis Busletenweg)	02.12.13	GV	24'000.00								24'000.00
620.501.21 O Sanierung Strassenbeleuchtung Steinackerweg Mitte (2. Etappe: Abschnitt Erlimattweg bis Föhrenstrasse)	02.12.13	GV	26'000.00								26'000.00
620.501.87 O Flurweg Ziegelmann/Nierenwäldli	17.11.08	GV	15'000.00								15'000.00
620.501.88 O Erschliessung Apricot/Raiffeisen	17.11.08	GV	240'000.00	140'202.41			6'139.25	6'139.25	146'341.66		93'658.34
620.501.92 O Erschliessung Wildbachstrasse Ost (Bevorschussung)	29.11.10	GV	423'000.00	83'360.35			134'558.85	134'558.85	217'919.20		205'080.80
620.566.92 O Rückzahlung Bevorschussung Erschliessung Wildbachstrasse Ost	02.12.13	GV	33'000.00								33'000.00
620.581.00 R Netzschema Strassenbeleuchtung	26.11.12	GV	80'000.00			40'000					80'000.00
620.581.00 T Netzschema Strassenbeleuchtung	26.11.12	GV	40'000.00								
620.581.00 T Netzschema Strassenbeleuchtung	02.12.13	GV	40'000.00								
620.611.88 O Grundeigentümerbeiträge Erschliessung Apricot/Raiffeisen	17.11.08	GV	-130'000.00							66'415.25	-63'584.75
620.612.92 O Bevorschussung Erschliessung Wildbachstrasse Ost	29.11.10	GV	-423'000.00		77'481.20			78'061.75		155'542.95	-267'457.05
7 UMWELT UND RAUMORDNUNG			1'476'300.00	656'583.55	137'026.55	482'800.00	432'050.25	331'993.14	1'088'633.80	469'019.69	856'685.89
711.501.01 O Kanalisationsanierungen nach GEP pro 2011 Abgerechnet 24.03.14	29.11.10	GV	250'000.00	118'338.40			60'597.20		178'935.60		71'064.40
711.501.02 O Kanalisationsanierungen nach GEP pro 2012 Abgerechnet 24.03.14	28.11.11	GV	150'000.00	46'231.50			37'174.15		83'405.65		66'594.35
711.501.03 O Kanalisationsanierungen nach GEP pro 2013 Abgerechnet 24.03.14	26.11.12	GV	200'000.00			200'000	185'091.15	185'091.15	185'091.15		14'908.85
711.501.04 O GEP/NIS Abgerechnet 24.03.14	25.11.02	GV	250'000.00	162'824.40			5'875.95		168'700.35		81'299.65

Übersicht Entwicklung Spezialfinanzierungen

Spezialfinanzierungen sind durch Gesetz oder Gemeindebeschluss zweckbestimmte Mittel, die dazu dienen, eine öffentliche Aufgabe zu erfüllen (§ 151 GG). Zwischen den erbrachten Aufgaben und den bezahlten Entgelten besteht ein direkter Zusammenhang (Verursacherfinanzierung, kostendeckende Gebühren). Die jährlichen zweckgebundenen Ertragsüberschüsse sind dem entsprechenden Verpflichtungskonto (Eigenkapital der SF) gutzuschreiben oder sind zur teilweisen oder gänzlichen Abtragung eines früheren Vorschusses des Gemeinwesens an die Spezialfinanzierung zu verwenden.

Entwicklung der spezialfinanzierten Rechnungen über die letzten 5 Jahre:

Text	Abwasserbeseitigung	Abfallbeseitigung
	CHF	CHF
Eigenkapital (+) / Vorschuss (-) per 31.12.2008	625'586.65	1'490.08
Ertrags-(+) / Aufwandüberschuss (-) pro 2009	106'027.98	3'882.50
Eigenkapital (+) / Vorschuss (-) per 31.12.2009	731'614.63	5'372.58
Ertrags-(+) / Aufwandüberschuss (-) pro 2010	166'251.30	16'847.75
Eigenkapital (+) / Vorschuss (-) per 31.12.2010	897'865.93	22'220.33
Ertrags-(+) / Aufwandüberschuss (-) pro 2011	206'131.90	19'702.75
Eigenkapital (+) / Vorschuss (-) per 31.12.2011	1'103'997.83	41'923.08
Ertrags-(+) / Aufwandüberschuss (-) pro 2012	177'209.85	5'286.90
Eigenkapital (+) / Vorschuss (-) per 31.12.2012	1'281'207.68	47'209.98
Ertrags-(+) / Aufwandüberschuss (-) pro 2013	181'466.89	5'905.95
Eigenkapital (+) / Vorschuss (-) per 31.12.2013	1'462'674.57	53'115.93

Entwicklung der Gebühren der spezialfinanzierten Rechnungen über 5 Jahre:

Jahr	Abwasserbeseitigung *		Abfallbeseitigung *		
	Verbrauchsgebühr	Grundgebühr	Haushalte	Container	Gewerbe/DL
	CHF	CHF	CHF	CHF	CHF
2009	1.75/m3	0.50 je m2 ZGF	168.00	175.00	125.00
2010	1.75/m3	0.50 je m2 ZGF	168.00	175.00	125.00
2011	1.75/m3	0.50 je m2 ZGF	168.00	175.00	125.00
2012	1.75/m3	0.50 je m2 ZGF	168.00	175.00	125.00
2013	1.75/m3	0.50 je m2 ZGF	168.00	175.00	125.00

* zuzüglich MWSt

Einwohnergemeinde Langendorf

Anhang zur Jahresrechnung 2013

Abschreibungstabelle Verwaltungsvermögen

Buchwerte

Konto	Buchwert	Zuwachs	Abgang	Buchwert vor	Abschreibung		effektive ordentliche		zusätzliche	Buchwert nach
	1.1.			Abschreibung	vom Buchwert	Abschreibung	Abschreibung	Abschreibung		
	CHF	CHF	CHF	31.12.	(mind. 8,0%)	(Kontoart 331)	(Kontoart 332)	CHF	CHF	CHF
1140.02	1.00			1.00	8.0	0.10	0.0			1.00
1140.03	1.00			1.00	8.0	0.10	0.0			1.00
1140.04	240'000.00			240'000.00	8.0	19'200.00	0.0			240'000.00
1141.00	1'800'000.00	555'846.90	144'477.00	2'211'369.90	8.0	176'909.60	8.2	181'369.90	230'000.00	1'800'000.00
1141.01	1.00			1.00	8.0	0.10	0.0			1.00
1141.04	1.00			1.00	8.0	0.10	0.0			1.00
1141.05	1.00			1.00	8.0	0.10	0.0			1.00
1141.06	1.00			1.00	8.0	0.10	0.0			1.00
1141.07	1.00			1.00	8.0	0.10	0.0			1.00
1141.09	1.00			1.00	8.0	0.10	0.0			1.00
1141.10	400'000.00	206'067.16	95'219.35	510'847.81	8.0	40'867.80	9.0	45'847.81	65'000.00	400'000.00
1143.00	800'000.00			800'000.00	8.0	64'000.00	8.1	65'000.00	35'000.00	700'000.00
1143.01	2'400'000.00	310'550.85	200'000.00	2'510'550.85	8.0	200'844.05	8.4	210'550.85	100'000.00	2'200'000.00
1143.02	420'000.00	198'782.70		618'782.70	8.0	49'502.60	8.7	53'782.70	65'000.00	500'000.00
1143.03	1.00			1.00	8.0	0.10	0.0			1.00
1143.04	1.00			1.00	8.0	0.10	0.0			1.00
1143.05	1.00			1.00	8.0	0.10	0.0			1.00
1143.06	1.00			1.00	8.0	0.10	0.0			1.00
1143.07	1.00			1.00	8.0	0.10	0.0			1.00
1143.09	800'000.00	139'051.25		939'051.25	8.0	75'124.10	8.4	79'051.25	60'000.00	800'000.00
1146.00	40'000.00	107'509.41		147'509.41	8.0	11'800.75	11.9	17'509.41	80'000.00	50'000.00
1154.02	1.00			1.00	8.0	0.10	0.0			1.00
1154.03	1.00			1.00	8.0	0.10	0.0			1.00
1154.07	1.00			1.00	8.0	0.10	0.0			1.00
1155.01	1.00			1.00	8.0	0.10	0.0			1.00
1164.01	1.00			1.00	8.0	0.10	0.0			1.00
1164.02	1.00			1.00	8.0	0.10	0.0			1.00
1164.03	1.00			1.00	8.0	0.10	0.0			1.00
1171.00	1.00			1.00	8.0	0.10	0.0			1.00
1171.01	1.00			1.00	8.0	0.10	0.0			1.00
1171.02	1.00			1.00	8.0	0.10	0.0			1.00
1171.03	30'000.00	79'242.55		109'242.55	8.0	8'739.40	8.5	9'242.55	50'000.00	50'000.00
ohne SF	6'930'023.00	1'597'050.82	439'696.35	8'087'377.47	8.0	646'990.60	8.2	662'354.47	685'000.00	6'740'023.00
1141.02	990'000.00	343'504.60	331'993.14	1'001'511.46	8.0	80'120.90	8.1	81'511.46		920'000.00
SF Abwasser	990'000.00	343'504.60	331'993.14	1'001'511.46	8.0	80'120.90	8.1	81'511.46	0.00	920'000.00
1141.11	108'000.00	9'303.10		117'303.10	8.0	9'384.25	8.8	10'303.10		107'000.00
SF Abfall	108'000.00	9'303.10	0.00	117'303.10	8.0	9'384.25	8.8	10'303.10	0.00	107'000.00
Total	8'028'023.00	1'949'858.52	771'689.49	9'206'192.03	8.0	736'495.75	8.2	754'169.03	685'000.00	7'767'023.00

SF = Spezialfinanzierung

03.03.2014 / koh

Einwohnergemeinde Langendorf

Anhang zur Jahresrechnung 2013
Spezialfinanzierung Abwasser
Wiederbeschaffungswerte

Bezeichnung (gemäss Meldung Amt für Umwelt im Mai 2002)	Wiederbeschaffungswert Bestand 1.1.	Nettozuwachs (VV u. Invest.)	Wiederbeschaffungswert Bestand 31.12.	betriebswirtschaftliche Abschreibung	Pflichteinlage Werterhaltung SOLL vor Abschreibung	abzüglich vorgenommene Abschreibung (Kontoart 331)	Pflichteinlage Werterhaltung IST (Kto. 2280.71)
	CHF	CHF	CHF	%	CHF	CHF	CHF
Kanalisationen	15'721'506.50	54'766.15	15'776'272.65	0.3125	49'300.85	81'511.46	-32'210.61
Sonderbauwerke	1'010'000.00	0.00	1'010'000.00	0.5000	5'050.00	0.00	5'050.00
Reinigungsanlagen	0.00	0.00	0.00	0.7500	0.00	0.00	0.00
Subtotal	16'731'506.50	54'766.15	16'786'272.65		54'350.85	81'511.46	-27'160.61
ARA Bellach	712'950.00	0.00	712'950.00	0.3125	2'227.95	0.00	2'227.95
Sonderbauwerke	0.00	0.00	0.00	0.5000	0.00	0.00	0.00
Kanal ARA Bellach	1'702'350.00	0.00	1'702'350.00	0.7500	12'767.65	0.00	12'767.65
Subtotal	2'415'300.00	0.00	2'415'300.00		14'995.60	0.00	14'995.60
Total	19'146'806.50	54'766.15	19'201'572.65	0.00	69'346.45	81'511.46	-12'165.01

03.03.2014 / koh

Anmerkung: Zuwachs nur wenn neue Leitungen aus Neuerschliessungen da sind. Nettoinvestitionen alleine sind kein Zuwachs.

Eventualverpflichtungen

Bezeichnung	Spezifische Risiken	31.12.2013	Vorjahr
		CHF	CHF
Stiftung Betagten- und Pflegeheim Lebern, Rüttenen	Ergänzung des Stiftungsvermögens im Verhältnis der Einlagen gemäss § 4 Abs. 1 des Stiftungsstatut vom 13.06.1991	620'500.00	620'500.00
Psycho-geriatrisches Pflegeheim zur Forst, Solothurn	Ergänzung des Stiftungsvermögens im Verhältnis der Einlagen gemäss Art. 3 des Stiftungsstatut vom 20.11.1996	425'400.00	425'400.00
Pensionskasse Kanton Solothurn (PKSO)	Ausfinanzierung der bestehenden Unterdeckung für das Gemeinde- u. Lehrpersonal	1'283'244.00	692'827.00
Total		2'329'144.00	1'738'727.00

03.03.2014 / koh

Verpflichtungen für Rückzahlungen von Erschliessungsbevorschussungen

Erschliessungsanlage	Beitragsplan vom	Baukosten	Anteil Grundeigentümer	Anteil Gemeinde		31.12.2013	Vorjahr
				in %	Jahr		
		CHF	CHF			CHF	CHF
Brüggmoosstrasse/GB 1348 (Vertrag vom 17.04.2007)	noch offen	183'690.00	183'690.00	??????	2022	noch offen	noch offen
Wildbachstrasse Ost/GB 250 (Vertrag vom 14.02.2011)	noch offen	532'000.00	532'000.00	10	2014	noch offen	noch offen
Total						0.00	0.00

03.03.2014 / koh

Einwohnergemeinde Langendorf

Anhang zur Jahresrechnung 2013

Nicht bilanzierte Leasingverpflichtungen

Bezeichnung	31.12.2013	Vorjahr
	CHF	CHF
Es bestehen <u>keine</u> nicht bilanzierten Leasingverpflichtungen	0.00	0.00
Total	0.00	0.00

12.03.2014 / koh

Brandversicherungswert der Sachanlagen

Konto	Bezeichnung	Standort	GB-Nr.	Versicherungswert	
				31.12.2013	Vorjahr
				CHF	CHF
1023.02	Altes Schützenhaus (Asylanten)	Steinackerweg 5	394	490'840.00	490'840.00
	<i>Total Finanzvermögen</i>			<i>490'840.00</i>	<i>490'840.00</i>
1143.00	Gerätehaus	Oberhofweg 30, 32	147	32'760.00	32'760.00
	Friedhofhalle	Hubelackerstrasse 9	176	603'680.00	603'680.00
	Kindergarten Weihermatt	Schulhausstrasse 6e	721	405'720.00	405'720.00
	Konzertsaal (inkl. Kindergarten und Wohnung)	Konzert hallenstrasse 1	1620	3'836'000.00	3'836'000.00
1143.01	Schulanlage	Schulhausstrasse 6	721	28'749'000.00	28'676'060.00
1143.02	Gemeindehaus (inkl. Velo-unterstand)	Schulhausstrasse 2 u. 2a	657	6'263'320.00	6'263'320.00
1143.03	Feuerwehrmagazin	Heimlisbergstrasse 22	604	1'586'200.00	1'586'200.00
1143.04	Schutzraum Heissacker	Grünernstrasse 29b u. 29c	1383/1384	373'520.00	373'520.00
1143.05	Schützenhaus *	Heissackerweg	652	1.00	1.00
1143.06	Zivilschutzanlage	Stöcklimattstrasse 25a	1614	258'720.00	1'365'140.00
1143.07	Einstellhalle Ischimatt inkl. ZSA	Ischimattstrasse 1	1619	3'252'200.00	3'252'200.00
1143.09	Werkhof	Steinackerweg 2, 4, 6	547	1'351'700.00	1'351'700.00
1146.00	Mobilien, Maschinen, Fahrzeuge, EDV			5'475'000.00	5'475'000.00
	<i>Total Verwaltungsvermögen</i>			<i>52'187'821.00</i>	<i>53'712'141.00</i>
Total				52'678'661.00	53'712'141.00

12.03.2014 / koh

* Eigentümerin: Vereinigte Schützengesellschaft Langendorf

Ausgegebene eigene Anleihenobligationen

Gläubiger	Ausgabe	Zinssatz	Fälligkeit	Kurswert	Anleihe	
					31.12.2013	Vorjahr
		%		CHF	CHF	CHF
Es bestehen <u>keine</u> ausgegebenen eigenen Anleihenobligationen					0.00	0.00
Total					0.00	0.00

12.03.2014 / koh

Einwohnergemeinde Langendorf

Anhang zur Jahresrechnung 2013

Aufwertungen im Finanzvermögen

Gegenstand	Grundlage	Aufwertung	Bilanzwert	
			31.12.2013	Vorjahr
Es wurden <u>keine</u> Aufwertungen im Finanzvermögen vorgenommen		CHF	CHF	CHF
			0.00	0.00
Total			0.00	0.00

12.03.2014 / koh

Angaben über wesentliche Änderungen in der Rechnungslegung

Bezeichnung	Konto	Betrag	
		31.12.2013	Vorjahr
Es wurden <u>keine</u> wesentlichen Änderungen in der Rechnungslegung vorgenommen	diverse	CHF	CHF
		0.00	0.00
Total		0.00	0.00

12.03.2014 / koh

Angaben über wesentliche Beteiligungen an Unternehmen

Name und Geschäftssitz	Rechtsform	Zweck	Risiken	Anteile	
				31.12.2013	Vorjahr
VEBO Genossenschaft, Oensingen	GmbH	Berufliche Ausbildung Behinderter	keine	%	%
Stiftung Betagten- u. Pflegeheim Lebern, Rüttenen	Stiftung	Selbsttragender Betrieb und Unterhalt des Betagten- u. Pflegeheims Lebern	Stiftergemeinden haften für all-fällig ausstehende Heimtaxen ihrer Einwohner (6 Betten)	19,91	19,91
Psycho-geriatisches Pflegeheim zur Forst, Solothurn	Stiftung	Selbsttragender Betrieb eines Heims für betragte Personen, die aus psycho-geriatrischen Gründen einer intensiven Pflege und Betreuung bedürfen	Stiftergemeinden haften für all-fällig ausstehende Heimtaxen ihrer Einwohner (4 Betten)	21,11	21,11
Alters- u. Pflegeheim Ischimatt, Langendorf	Stiftung	Selbsttragender Betrieb und Unterhalt eines regionalen Alters- u. Pflegeheims	Haftung für ausstehende Taxen Heimbewohner aus Langendorf (12 Betten)	10,18	10,18
Sozialregion MUL	Zweckverband	Erbringung von Dienstleistungen im Zusammenhang mit einem Sozialdienst	Haftung im Verhältnis der Beteiligung	36,73	36,73
ARA ZASE Emmenspitz	Zweckverband	Bau, Betrieb und Unterhalt einer Abwasserreinigungsanlage	keine	20,34	20,08
ARA Bellach	Zweckverband	Bau, Betrieb und Unterhalt einer Abwasserreinigungsanlage	Nachschusspflicht im Verhältnis der Anteile	3,42	3,36
				10,50	10,13

12.03.2014 / koh



Tel. 032 624 62 46
 Fax 032 624 66 66
 www.bdo.ch

BDO AG
 Biberiststrasse 16
 4501 Solothurn

BERICHT DER REVISIONSSTELLE

An die Gemeindeversammlung der Einwohnergemeinde Langendorf

Bericht der Revisionsstelle zur Jahresrechnung

Als Revisionsstelle haben wir die beiliegende Jahresrechnung der Einwohnergemeinde Langendorf, bestehend aus Bestandesrechnung und Verwaltungsrechnung (Laufende Rechnung und Investitionsrechnung) und Anhang für das am 31. Dezember 2013 abgeschlossene Rechnungsjahr geprüft.

Verantwortung des Gemeinderates

Der Gemeinderat ist für die Aufstellung der Jahresrechnung in Übereinstimmung mit den gesetzlichen Vorschriften verantwortlich. Diese Verantwortung beinhaltet die Ausgestaltung, Implementierung und Aufrechterhaltung eines internen Kontrollsystems mit Bezug auf die Aufstellung einer Jahresrechnung, die frei von wesentlichen falschen Angaben als Folge von Verstössen oder Irrtümern ist. Darüber hinaus ist der Gemeinderat für die Auswahl und die Anwendung sachgemässer Rechnungslegungsmethoden sowie die Vornahme angemessener Schätzungen verantwortlich.

Verantwortung der Revisionsstelle

Unsere Verantwortung ist es, aufgrund unserer Prüfung ein Prüfungsurteil über die Jahresrechnung abzugeben. Wir haben unsere Prüfung in Übereinstimmung mit den gesetzlichen Vorschriften vorgenommen. Danach haben wir die Prüfung so zu planen und durchzuführen, dass wir hinreichende Sicherheit gewinnen, ob die Jahresrechnung frei von wesentlichen falschen Angaben ist.

Eine Prüfung beinhaltet die Durchführung von Prüfungshandlungen zur Erlangung von Prüfungsnachweisen für die in der Jahresrechnung enthaltenen Wertansätze und sonstigen Angaben. Die Auswahl der Prüfungshandlungen liegt im pflichtgemässen Ermessen des Prüfers. Dies schliesst eine Beurteilung der Risiken wesentlicher falscher Angaben in der Jahresrechnung als Folge von Verstössen oder Irrtümern ein. Bei der Beurteilung dieser Risiken berücksichtigt der Prüfer das interne Kontrollsystem, soweit es für die Aufstellung der Jahresrechnung von Bedeutung ist, um die den Umständen entsprechenden Prüfungshandlungen festzulegen, nicht aber um ein Prüfungsurteil über die Existenz und Wirksamkeit des internen Kontrollsystems abzugeben. Die Prüfung umfasst zudem die Beurteilung der Angemessenheit der angewandten Rechnungslegungsmethoden, die Plausibilität der vorgenommenen Schätzungen sowie eine Würdigung der Gesamtdarstellung der Jahresrechnung. Wir sind der Auffassung, dass die von uns erlangten Prüfungsnachweise eine ausreichende und angemessene Grundlage für unser Prüfungsurteil bilden.

Prüfungsurteil

Nach unserer Beurteilung entspricht die Jahresrechnung für das am 31. Dezember 2013 abgeschlossene Rechnungsjahr den gesetzlichen Vorschriften.

Berichterstattung aufgrund weiterer gesetzlicher Vorschriften

Wir bestätigen, dass wir die gesetzlichen Bestimmungen über die fachliche Befähigung und die Unabhängigkeit erfüllen und keine mit unserer Unabhängigkeit nicht vereinbare Sachverhalte vorliegen.

Wir empfehlen, die vorliegende Jahresrechnung mit Aktiven und Passiven von Fr. 16'264'491.21 und einem Ertragsüberschuss von Fr. 275.93 zu genehmigen.

Solothurn, 27. März 2014

BDO AG

Michael Kasermann

MScBA

i.V. Remo Rüfenacht

Treuhänder mit eidg.
 Fachausweis

Antrag des Gemeinderates an die Gemeindeversammlung der Einwohnergemeinde Langendorf vom 2. Juni 2014

Der Gemeinderat beantragt zuhanden der Gemeindeversammlung vom 2. Juni 2014:

1. Nachtragskredite

Die Nachtragskredite gemäss GO § 21a der Laufenden Rechnung 2013 im Gesamtbetrag von CHF 1'551'388.94 zu genehmigen.

2. Jahresrechnung 2013

Gestützt auf den Antrag der Revisionsstelle die Genehmigung der gesamten Jahresrechnung 2013 mit folgenden Ergebnissen:

2.1 Ertragsüberschuss in der Laufenden Rechnung von CHF 275.93.

2.2 Nettoinvestitionszunahme in der Investitionsrechnung von CHF 1'378'169.03.

2.3 Bestandesrechnung per 31. Dezember 2013 mit Aktiven und Passiven von
je CHF 16'264'491.21.

2.4 Ertragsüberschuss in der Rechnung Abwasserentsorgung von CHF 181'466.89.

Nach Einlage des Ertragsüberschusses in die Spezialfinanzierung beträgt das Kapital der Abwasserentsorgung (Konto Nr. 2280.711) CHF 1'462'674.57.

2.5 Ertragsüberschuss in der Rechnung Abfallbeseitigung von CHF 5'905.95.

Nach Einlage des Ertragsüberschusses in die Spezialfinanzierung beträgt das Kapital der Abfallbeseitigung (Konto Nr. 2280.721) CHF 53'115.93.

3. Verwendung Ertragsüberschuss

Der Ertragsüberschuss der Laufenden Rechnung 2013 von CHF 275.93 ist wie folgt zu verwenden:

3.1 Zuweisung an das Eigenkapital (Konto Nr. 2390.00) von CHF 275.93.

Langendorf, 12. Mai 2014

Im Namen des Gemeinderates der Einwohnergemeinde Langendorf

Der Gemeindepräsident:

Der Gemeindeverwalter:

Hans-Peter Berger

Kurt Kohl

Die Gemeinderechnung 2013 in Kürze

Ergebnis

	Rechnung 2013 in CHF	Voranschlag 2013 in CHF	Differenz in CHF	+ / - %
1. Laufende Rechnung				
Ertrag	19'051'895	18'314'600	737'295	4.0
Aufwand	19'051'619	18'131'100	920'519	5.1
Ertrags-+)/Aufwandüberschuss(-)	276	183'500	-183'224	-99.8
2. Investitionsrechnung				
Ausgaben	1'949'859	1'966'000	-16'141	-0.8
Einnahmen	571'690	110'001	461'689	419.7
Nettoinvestitionen	1'378'169	1'855'999	-477'830	-25.7
3. Finanzierung				
Ertrags-+)/Aufwandüberschuss(-)	276	183'500	-183'224	-99.8
Nettoinvestitionen	1'378'169	1'855'999	-477'830	-25.7
Finanzierungsbedarf	1'377'893	1'672'499	-661'054	-39.5
Abschreibungen (VV/BFB/SF) exkl. Abschluss	1'639'169	1'802'200	-163'031	-9.0
Einlagen+)/Entnahmen(-) Spez.-finanz./Ersatzabg.	187'373	92'500	94'873	102.6
Bildung+)/Auflösung(-) Rücklagen exkl. Abschluss	-200'000	-200'000	0	0.0
Finanzierungsüberschuss(+)/-fehlbetrag(-)	248'649	22'201	226'448	1'020.0
4. Selbstfinanzierung / Cash-flow				
Ertrags-+)/Aufwandüberschuss(-)	276	183'500	-183'224	-99.8
Abschreibungen exkl. Abschluss	1'639'169	1'802'200	-163'031	-9.0
Einlagen+)/Entnahmen(-) Spezialfinanz.	187'373	92'500	94'873	102.6
Bildung+)/Auflösung(-) Rücklagen exkl. Abschluss	-200'000	-200'000	0	0.0
Selbstfinanzierung / Cash-flow	1'626'818	1'878'200	-251'382	-13.4
5. Selbstfinanzierungsgrad				
	118.04%	101.20%		

Kennzahlen

	Rechnung 2013 in CHF	Rechnung 2012 in CHF	Rechnung 2011 in CHF	Rechnung 2010 in CHF
Laufende Rechnung Ertrag	19'051'895	17'733'793	17'518'818	16'871'453
Laufende Rechnung Aufwand	19'051'619	17'463'355	16'322'782	15'988'951
Ertrags-(+)/Aufwandüberschuss(-)	276	270'438	1'196'036	882'502
Investitionsrechnung Ausgaben	1'949'859	1'657'253	4'442'224	2'949'871
Investitionsrechnung Einnahmen	571'690	235'356	544'126	306'980
Nettoinvestitionen	1'378'169	1'421'897	3'898'098	2'642'891
Abschreibungen inkl. Abschluss (FV/VV)	1'744'475	1'441'756	2'487'838	2'104'419
Selbstfinanzierung / Cash-flow	1'626'818	1'384'629	2'396'709	2'220'028
Finanzierungsüberschuss(+)/-fehlbetrag(-)	248'649	-37'268	-1'501'389	-422'863
Selbstfinanzierungsgrad	118.04%	97.38%	61.48%	84.00%
<u>Steuerertrag</u>				
Natürliche Personen	10'865'340	10'584'134	10'250'740	9'609'952
Juristische Personen	907'290	183'556	388'169	806'829
Grundstück- u. Kapitalgewinnsteuer	26'725	43'472	94'471	78'489
Übrige Steuern (Nach-, Straf- u. Hundesteuer)	18'478	15'272	24'552	66'713
Abschreibungen	-101'829	-94'858	-84'739	-67'527
Total	11'716'004	10'731'576	10'673'193	10'494'456
<u>Bestandesrechnung</u>				
Finanzvermögen	8'497'468	7'835'151	7'999'692	6'620'791
Verwaltungsvermögen	7'767'023	8'028'023	7'951'024	6'904'024
Spezialfinanzierungen	0	0	0	0
<i>Total Aktiven</i>	<i>16'264'491</i>	<i>15'863'174</i>	<i>15'950'716</i>	<i>13'524'815</i>
Fremdkapital (ohne Rückstellungen)	11'842'453	11'416'150	11'446'128	8'929'097
Spezialfinanzierungen (inkl. Rücklagen)	1'869'051	1'894'313	1'952'315	2'254'481
Eigenkapital	2'552'987	2'552'711	2'552'273	2'341'237
<i>Total Passiven</i>	<i>16'264'491</i>	<i>15'863'174</i>	<i>15'950'716</i>	<i>13'524'815</i>
Nettoverschuldung	3'344'985	3'580'999	3'446'436	2'308'306
Nettoverschuldung pro Einwohner	885	951	937	637
Einwohner per 31.12.	3'780	3'766	3'679	3'625

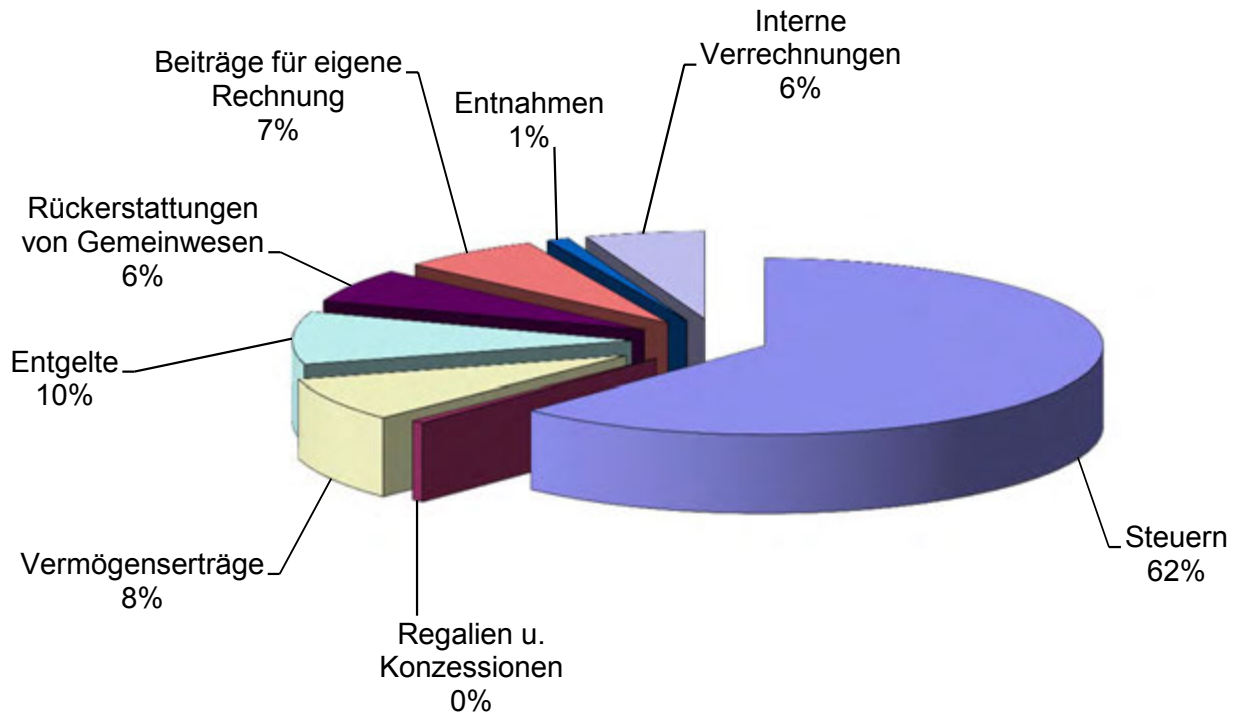
Übersicht Netto-Aufwände / -Erträge Laufende Rechnung *(funktionale Gliederung)*

	Rechnung 2013		Rechnung 2012		Rechnung 2011	
	in CHF	%	in CHF	%	in CHF	%
0 Allgemeine Verwaltung	-1'495'751	-14.1	-1'294'105	-12.3	-1'294'728	-12.7
1 Öffentliche Sicherheit	-84'300	-0.8	-29'522	-0.3	49'731	0.5
2 Bildung	-4'556'654	-42.9	-4'622'419	-43.9	-4'034'570	-39.4
3 Kultur / Freizeit	-140'615	-1.3	-124'354	-1.2	-124'945	-1.2
4 Gesundheit	-343'118	-3.2	-350'656	-3.3	-258'643	-2.5
5 Soziale Wohlfahrt	-3'416'395	-32.2	-3'295'313	-31.3	-2'805'424	-27.4
6 Verkehr	-495'222	-4.7	-441'634	-4.2	-396'884	-3.9
7 Umwelt und Raumordnung	-81'615	-0.8	-107'793	-1.0	-170'665	-1.7
8 Volkswirtschaft	318'458	3.0	319'989	3.0	270'862	2.6
9 Finanzen und Steuern	10'295'488	97.0	10'216'245	97.0	9'961'302	97.4
Ergebnis (+ Ertrags- / - Aufwandübersch.)	276	0.0	270'438	2.6	1'196'036	11.7

Einnahmen Rechnung 2013

Artengliederung

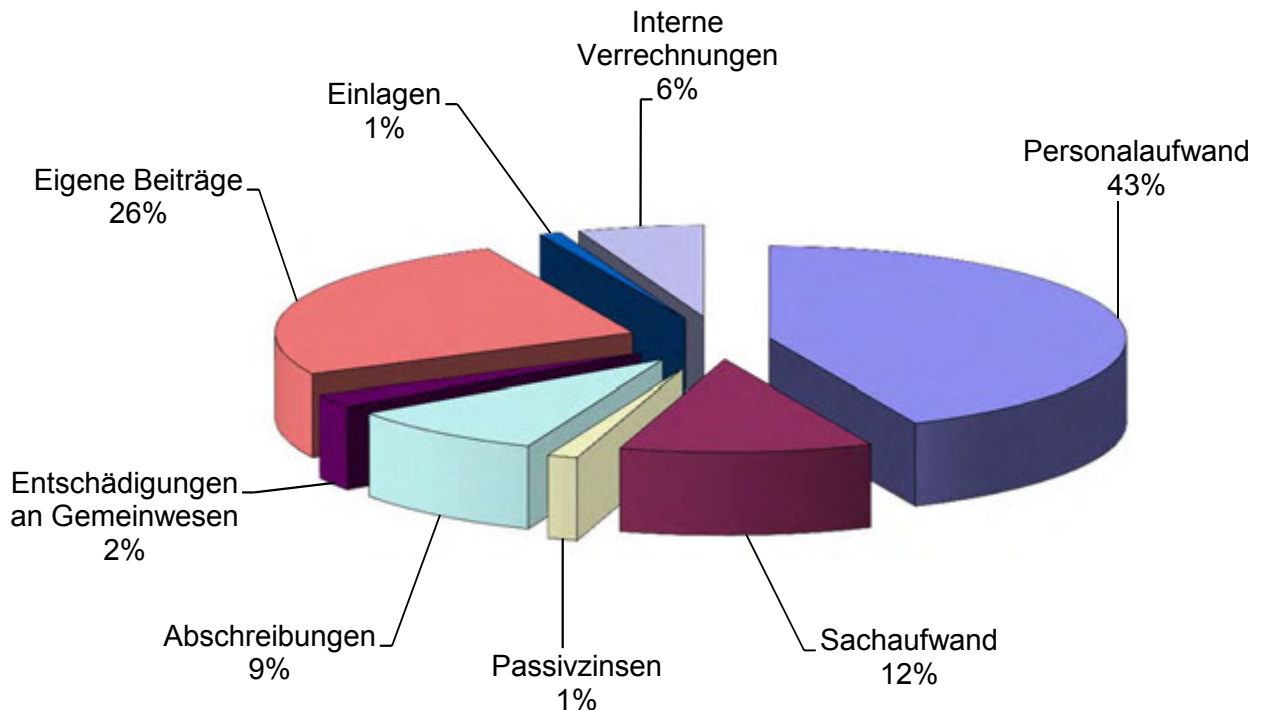
Der Ertrag von CHF 19'051'895 wird erzielt durch:



Ausgaben Rechnung 2013

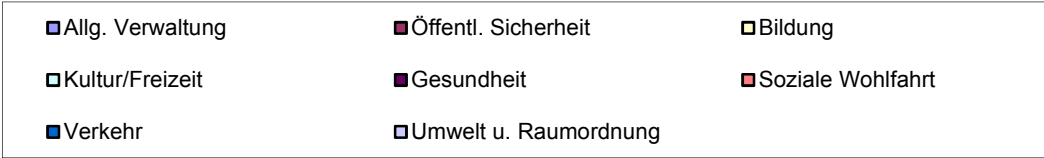
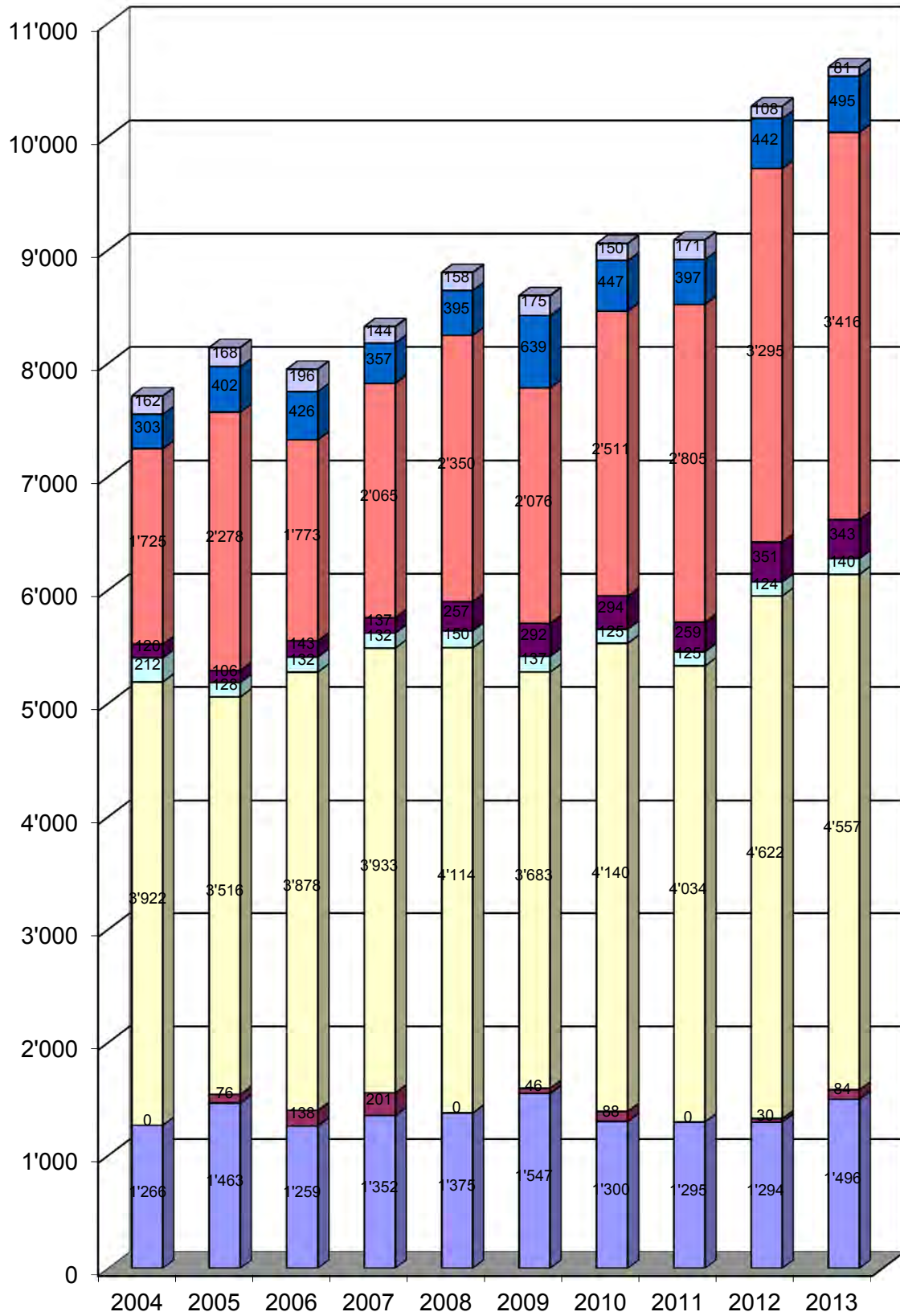
Artengliederung

Der Aufwand von CHF 19'051'895 entsteht durch:

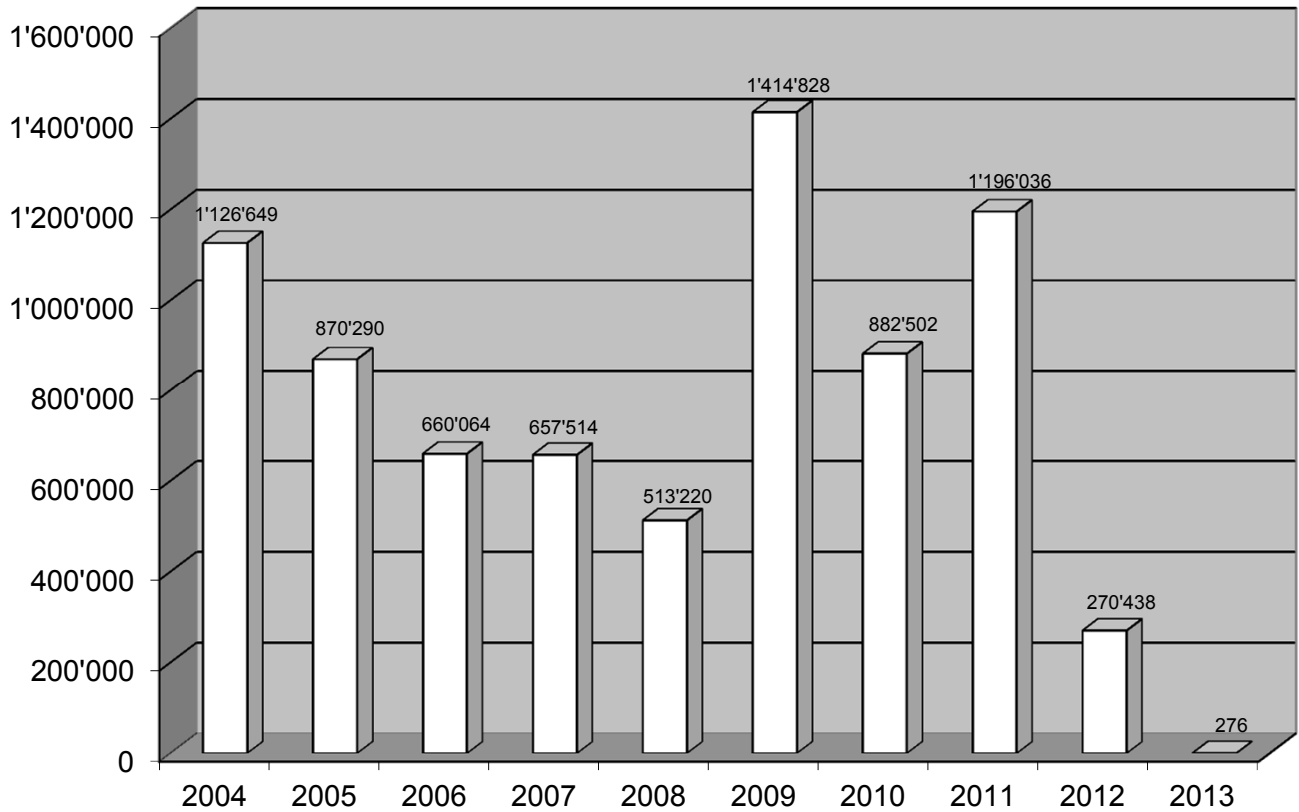


Netto-Ausgaben 2004 - 2013 in Tsd CHF

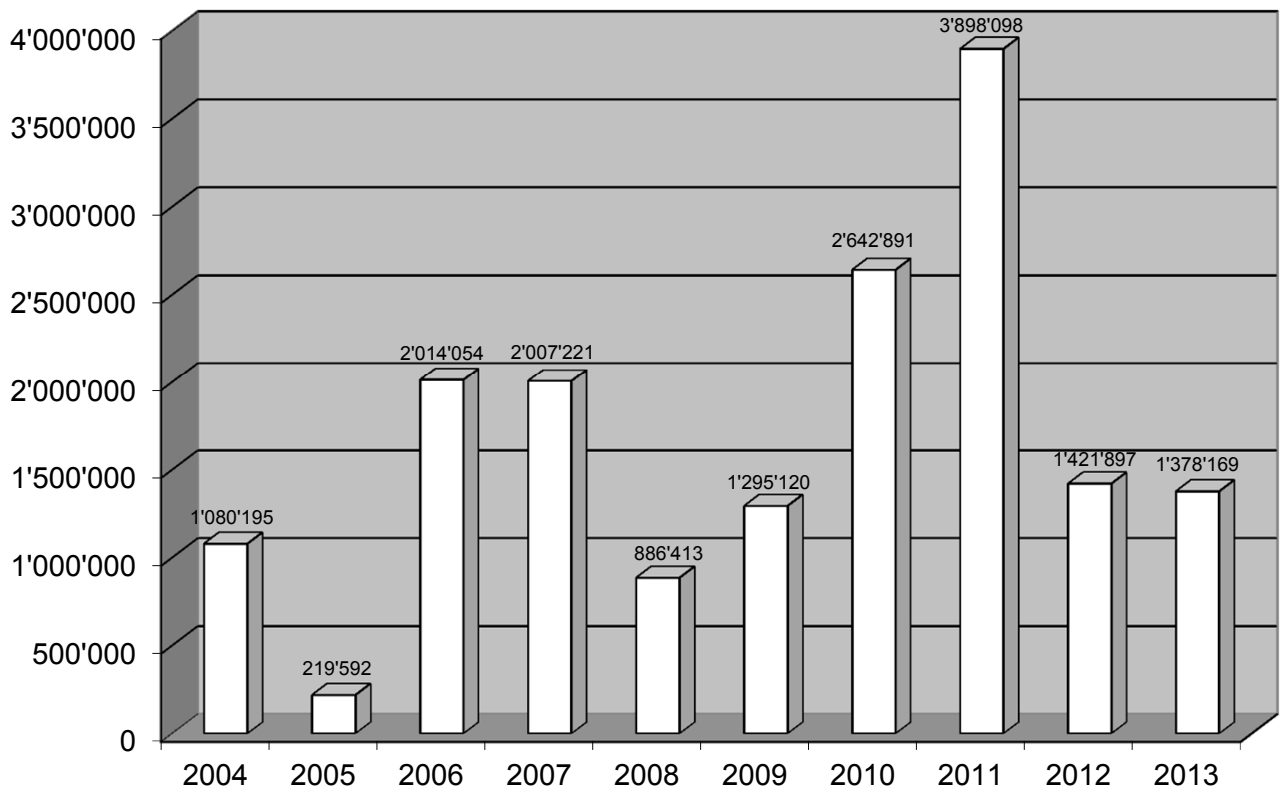
Funktionale Gliederung (nach Ressorts)



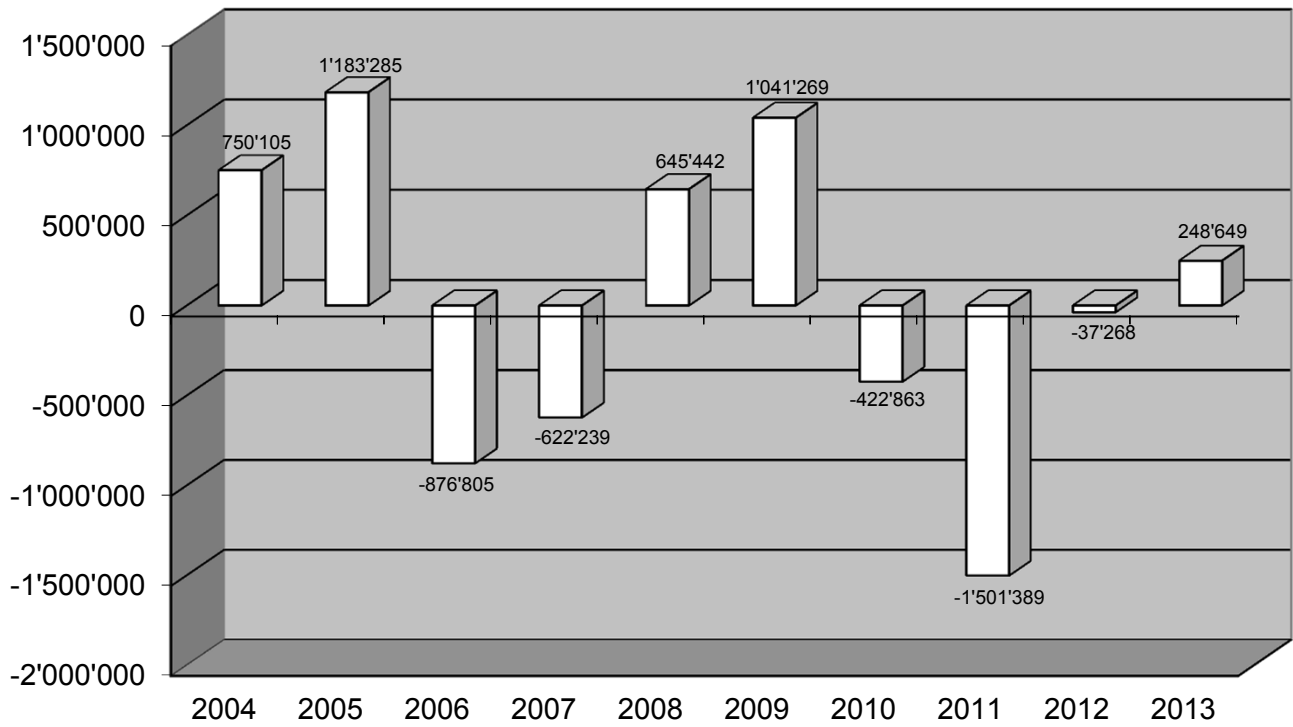
Ertrags-/Aufwandüberschüsse 2004 - 2013 in CHF



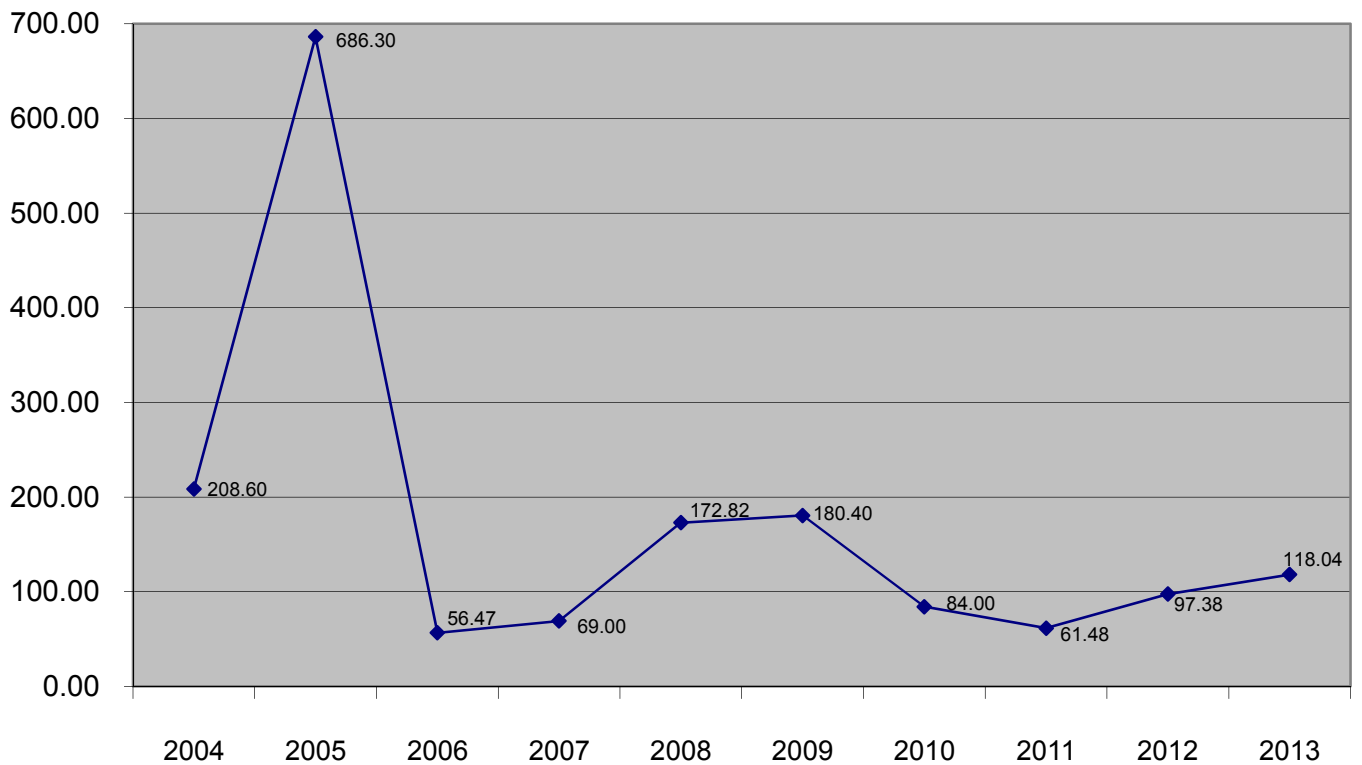
Nettoinvestitionen 2004 - 2013 in CHF



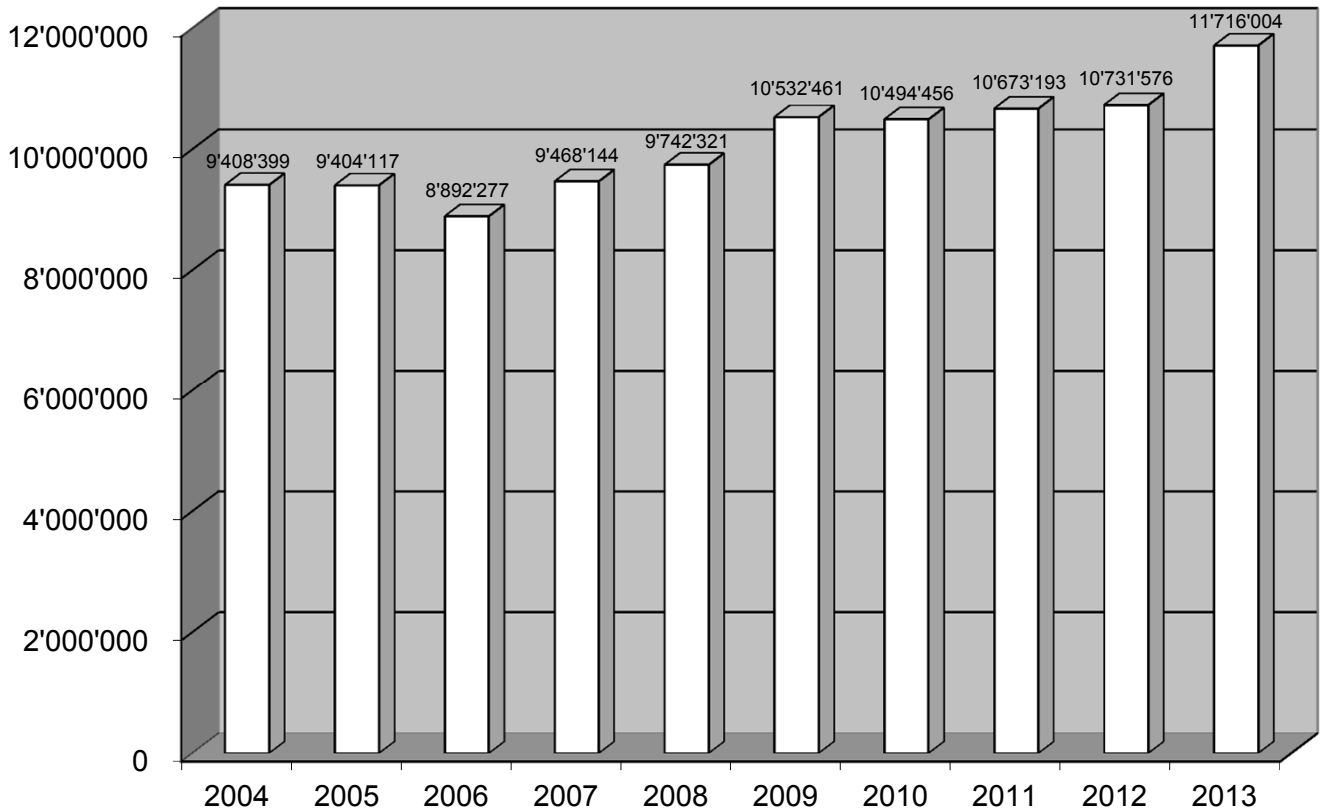
Finanzierungsüberschüsse/-fehlbeträge 2004 - 2013 in CHF



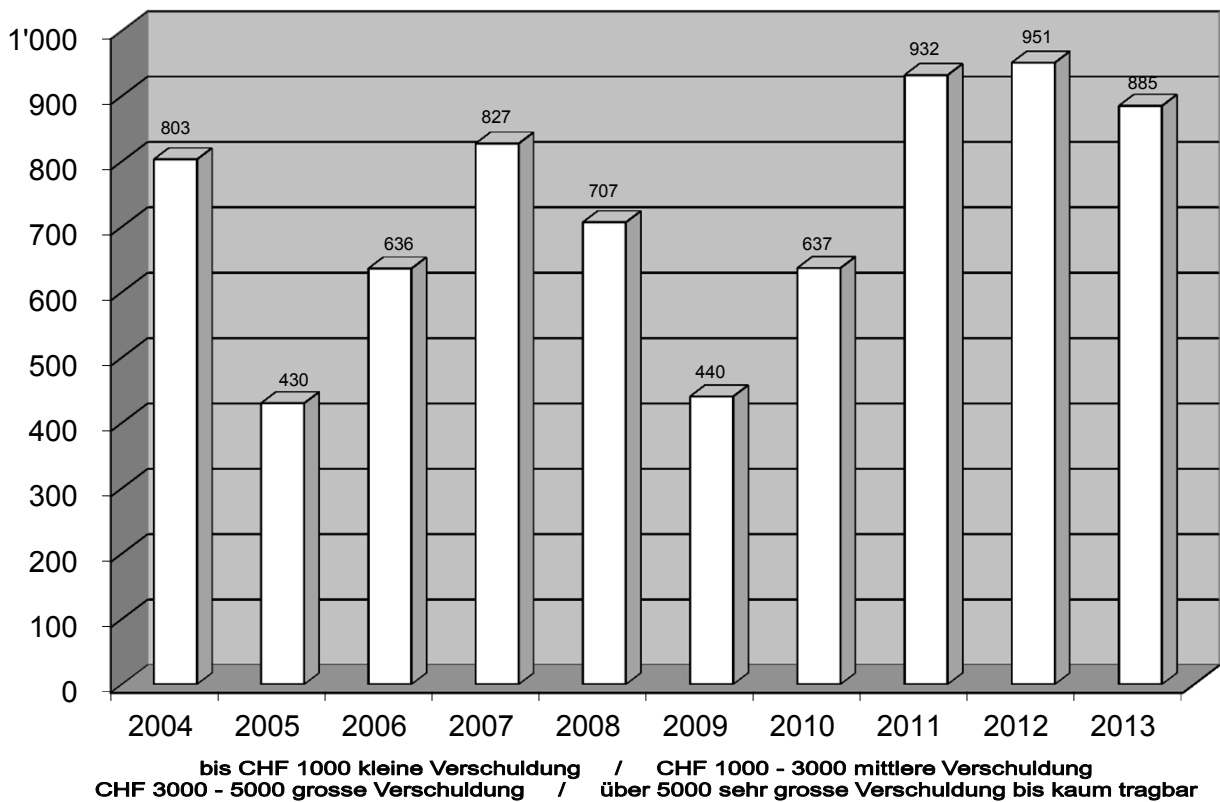
Selbstfinanzierungsgrad 2004 - 2013 in %



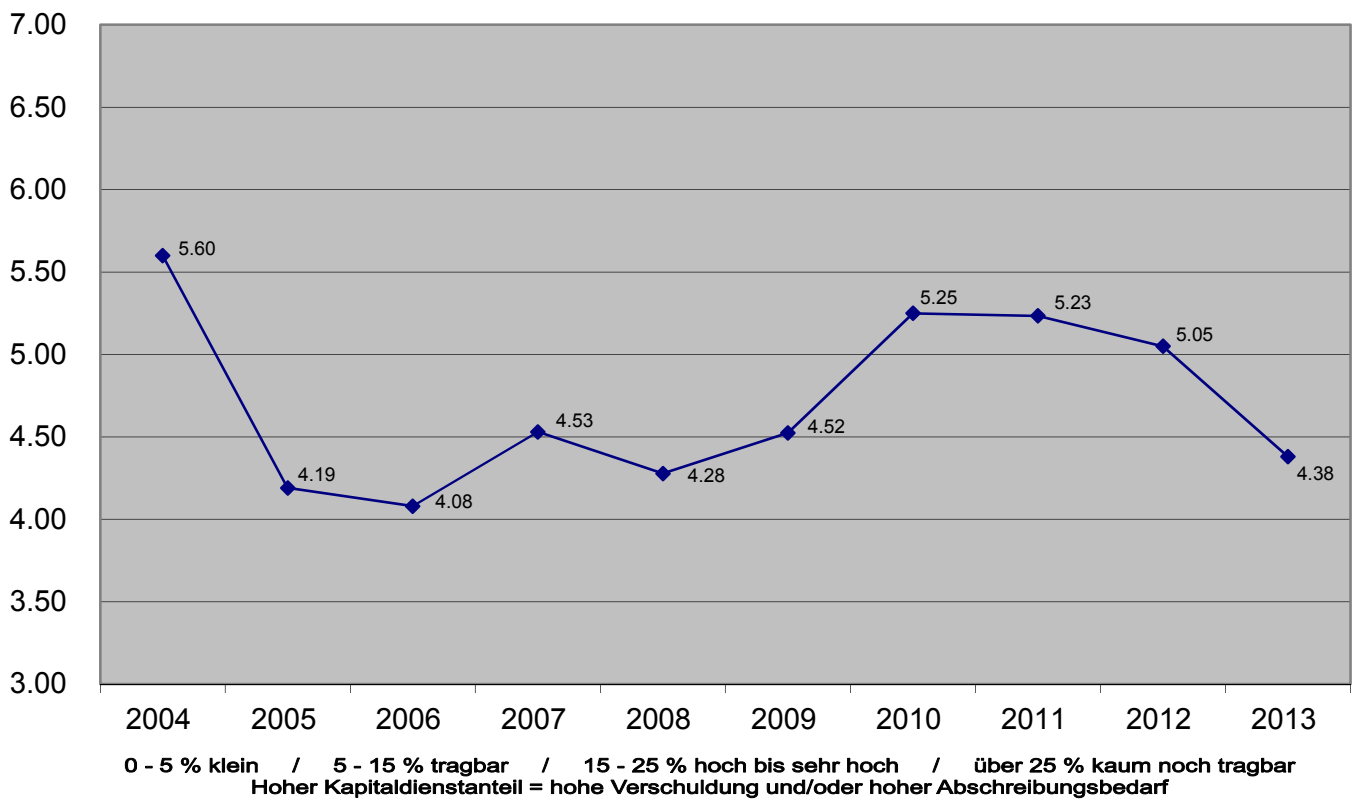
Netto-Steuererträge 2004 - 2013 in CHF



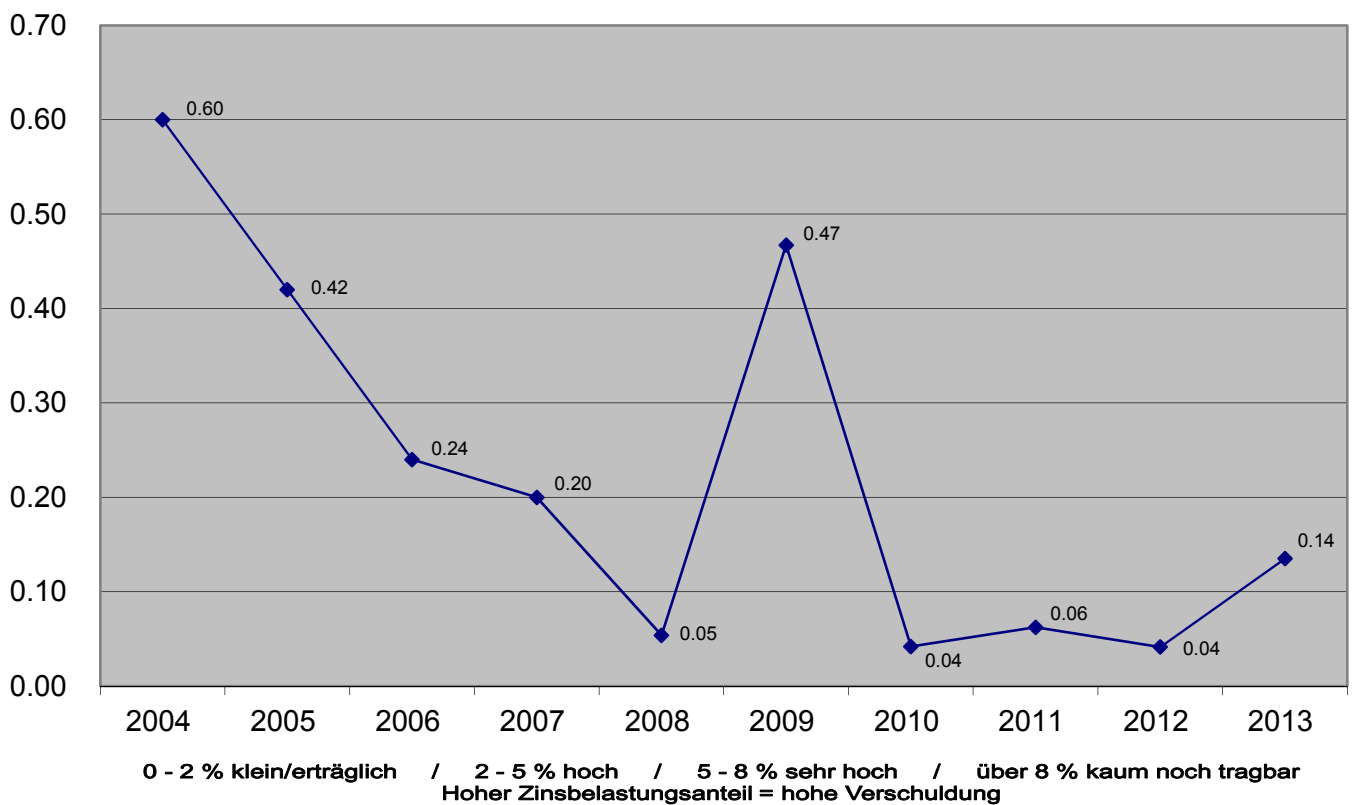
Nettoverschuldung pro Einwohner 2004 - 2013 in CHF



Kapitaldienstanteil 2004 - 2013 in %



Zinsbelastungsanteil 2004 - 2013 in %



Weitere statistische Angaben

Jahr	Einwohner *	Steuerfuss NP	Steuerfuss JP	Feste, verzinsliche Schulden *
	Personen	in %	in %	in CHF
2000	3'397	125	125	10'096'000
2001	3'416	123	123	10'872'000
2002	3'410	123	123	9'648'000
2003	3'476	118	118	9'200'000
2004	3'499	118	118	8'700'000
2005	3'523	115	115	7'800'000
2006	3'520	110	110	6'600'000
2007	3'514	110	110	6'400'000
2008	3'547	110	110	8'200'000
2009	3'568	110	110	7'000'000
2010	3'625	110	110	6'800'000
2011	3'679	110	110	9'300'000
2012	3'766	110	110	9'300'000
2013	3'780	110	110	8'300'000

* Stand jeweils per 31. Dezember gemäss Bevölkerungsstatistik des Kantons Solothurn, respektive Bestandesrechnung der Einwohnergemeinde Langendorf.